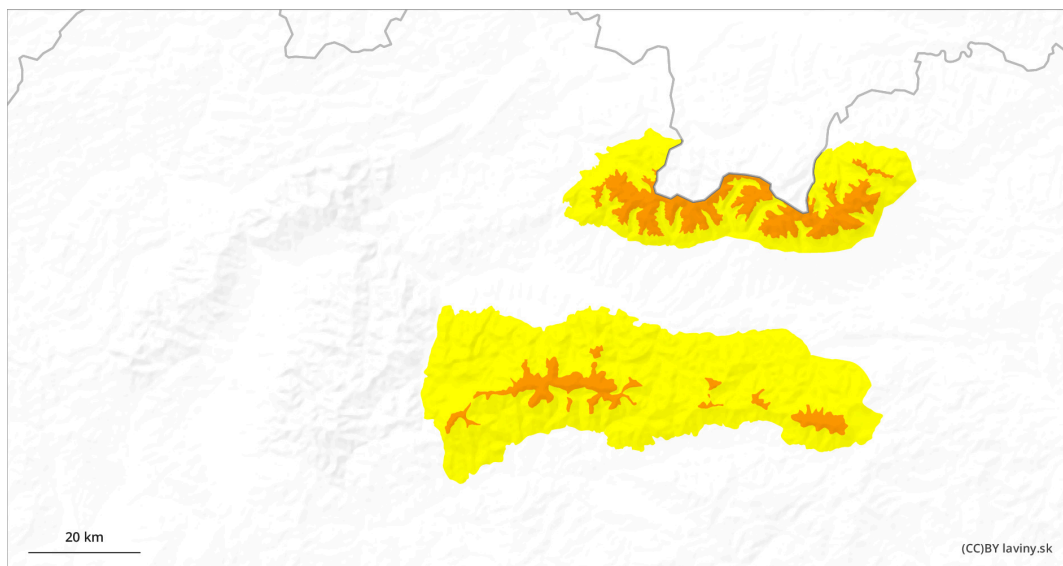
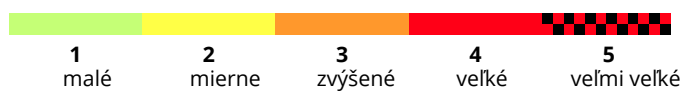
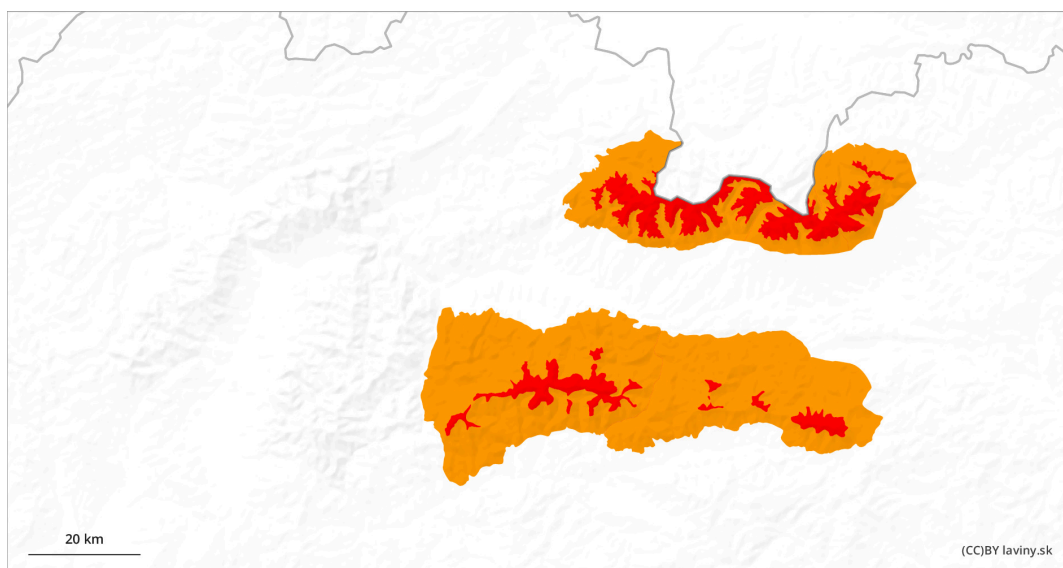


AM



PM



Stupeň nebezpečenstva 4 - Veľké

AM:



Hranica lesa

Tendencia: **Zotrúvajúce lavínové nebezpečie** →
na Nedeľa 14 05 2023



Previata doska

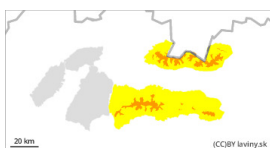


Hranica lesa

Stabilita snehovej pokrývky: **slabá**

Množstvo nebezpečných miest: **niektoré**

Veľkosť lavín: **veľká**



Trvalo slabá vrstva



Stabilita snehovej pokrývky: **stredná**

Množstvo nebezpečných miest: **niektoré**

Veľkosť lavín: **stredná**



Čerstvý sneh



Stabilita snehovej pokrývky: **stredná**

Množstvo nebezpečných miest: **ojedinele**

Veľkosť lavín: **veľká**



Previata doska



Stabilita snehovej pokrývky: **veľmi slabá**

Množstvo nebezpečných miest: **mnoho**

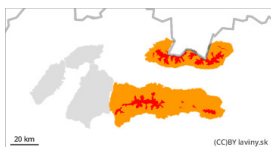
Veľkosť lavín: **malá**

PM:



Hranica lesa

Tendencia: **Zotrúvajúce lavínové nebezpečie** →
na Nedeľa 14 05 2023



Mokrý sneh

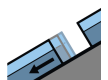


Hranica lesa

Stabilita snehovej pokrývky: **slabá**

Množstvo nebezpečných miest: **niektoré**

Veľkosť lavín: **veľmi veľká**



Kízavý sneh



Stabilita snehovej pokrývky: **slabá**

Množstvo nebezpečných miest: **niektoré**

Veľkosť lavín: **veľká**

Je potrebné zvýšiť opatrnosť najmä v poobedných hodinách na slnkom nasvietených svahoch.

Hlavným lavínovým je najmä v poobedných hodinách mokrý sneh. Nebezpečné sú najmä strmé slnkom nasvietené svahy J, JV a JZ orientácie. Na takýchto svahoch hrozí uvoľnenie malých lavín, alebo splazov pri veľkom dodatočnom zaťažení (napr. pohyb na pešo). V priebehu dňa sa v strmých žlaboch najvyšších polôh môžu vyskytnúť malé samovoľné lavíny. Pri ich uvoľnení hrozí najmä nebezpečenstvo pri páde do exponovaného terénu.

Snehová pokrývka

Vzorce nebezpečenstva

vz.10: Jarná situácia

vz.1: trvalo slabá vrstva blízko pri zemi

Snehová pokrývka je na našom území všeobecne dobre spevnená a stabilná. Chladné noci a rána ju dostatočne stabilizujú pričom je sneh tvrdý a nosný. Počas dňa sa má mierne oteplieť. V najvyšších polohách (1500 - 2500 m n.m.) sa teplota bude pohybovať od 6 do -2°C. Jasno až polooblačno, počas dňa prechodne zväčšená oblačnosť. S postupným otepľovaním v priebehu dňa sa snehová pokrývka premočí, oťažie a náhle stratí svoju pevnosť. Celkovo sa súvislá snehová pokrývka nachádza na našom území od 1500 m n.m. Vo Veľkej a Malej Fatre sa už snehová pokrývka skoro vôbec nenachádza.

Tendencia

Tendencia je zotrvalá.