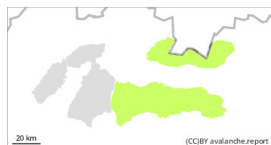


Stupeň nebezpečenstva 1 - Malé



Tendencia: Zotrúvajúce lavínové nebezpečie →

na Pondelok 08 05 2023

Hlavným lavínovým problémom, a to najmä popoludní je mokrý sneh.

Pre Vysoké, Západné a Nízke Tatry platí od 1500 m n.m. malé lavínové nebezpečenstvo (1 stupeň). Hlavným lavínovým problémom, a to najmä popoludní je mokrý sneh. Počas dňa sa očakáva pribúdanie oblačnosti a od poludnia zamračené počasie, preto natápanie snehovej pokrývky nebude tak výrazné ako v predošlých dňoch. Sneh z posledného sneženia je už dobre previazaný, z rána je snehová pokrývka tvrdá a firnová. V priebehu dňa sa v úzkych strmých žlaboch najvyšších polôh môžu vyskytnúť splazy a menšie samovoľné lavíny. Na miestach s veľkou zbernou plochou sa môžu vyskytnúť aj samovoľné stredne veľké lavíny z mokrého snehu.

Snehová pokrývka

Vzorce nebezpečenstva

vz.3: dážď

vz.2: kĺzavý sneh

Snehová pokrývka sa v nachádza už len od stredných polôh. Vplyvom striedania denných plusových a nočných mínusových teplôt je zrána tvrdá, firnová, od poludnia mokrá, borivá. Celkovo sa snehová pokrývka v našich horách nachádza od 1500 m n.m. Vo Veľkej a Malej Fatre sa už súvislá snehová pokrývka skoro vôbec nenachádza.

Tendencia

Počasia počas soboty bude ovplyvňovať postupujúce zvlnené frontálne rozhranie, očakávame preto polooblačné počasie. Vietor bude fúkať západný až severozápadný vietor o sile 5 až 15 m/s (20-55 km/h). Teploty dosiahnu v priebehu dňa v stredných polohách 7 až 11°C, v najvyšších polohách 0 až 7°C.