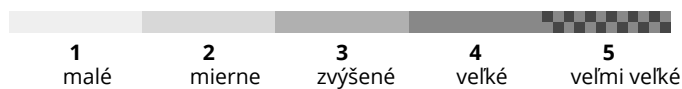


AM



PM



Stupeň nebezpečenstva 3 - Zvýšené

AM:



Tendencia: Zvyšujúce sa lavínové nebezpečie ↗
na Pondelok 27 03 2023



Čerstvý sneh

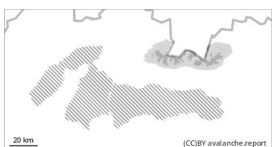


Snowpack stability: **poor**

Frequency: **some**

Avalanche size: **small**

PM:



Hranica lesa

Tendencia: Zvyšujúce sa lavínové nebezpečie ↗
na Pondelok 27 03 2023



Čerstvý sneh



Hranica lesa

Snowpack stability: **poor**

Frequency: **many**

Avalanche size: **medium**



Čerstvý sneh



Hranica lesa

Snowpack stability: **poor**

Frequency: **some**

Avalanche size: **medium**

Sneženie s vetrom bude vytvárať dosky južných a juhovýchodných orientáciách!

Hlavným lavínovým problémom je nový sneh. Silné sneženie prichádza od severu, preto najviac zasiahne Vysoké a Západné Tatry. Smer vetra bude severný až severozápadný preto na juhovýchodných svahoch sa budú vytvárať snehové dosky a vankúše. Spočiatku bude na podhorí a v stredných polohách pršať no postupne sa dážď zmení na sneženie. V polohách nad 1600 m bude snežiť na tvrdý až ľadový podklad pri nízkych teplotách. To neumožní aby sneh s podkladom dobre previazal. Pribudne tam aj najviac snehu (do 30 cm) a poobede tam preto bude zvýšené lavínové nebezpečenstvo pri ktorom je možné uvoľniť lavínu už pri malom dodatočnom zaťažení. Očakávame aj malé prachové lavíny v skalných stenách s veľkým sklonom.

Snehová pokrývka

Od severozápadu postúpi do našej oblasti zvlhnutý studený front spojený s tlakovou nížou so stredom nad Pobaltím. Oblačno až zamračené, postupne dážď - aj výdatný. V noci od cca 1300 m, v priebehu dňa postupne už aj v nižších polohách, sneženie. Spočiatku juhozápadný, južný vietor. V priebehu dňa sa zmení na prevažne severný a POPOLDNÍ výrazne zosilnie a vo vysokých polohách DOSIAHNE SILU VÍCHRICE! Popoludní vo všetkých hladinách výrazné ochladzovanie! Snehová pokrývka bol v posledných dňoch mokrá a vlhká preto sa vplyvom ochladenia zamrzla stvrdla. Na tento tvrdý a miestami až ľadový sneh napadne do 30 cm nového snehu. Víchrice spôsobí že bude nerovnomerne rozmiestnený. Súvislá snehová pokrývka sa nachádza od nadmorskej výšky 1200 - 1300 m.

Stupeň nebezpečenstva 2 - Mierne



Tendencia: Zvyšujúce sa lavínové nebezpečenie
na Pondelok 27 03 2023



Čerstvý sneh



Snowpack stability: **poor**

Frequency: **some**

Avalanche size: **medium**