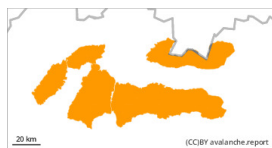


Stupeň nebezpečenstva 3 - Zvýšené



Previata doska

Snowpack stability: **poor**Frequency: **some**Avalanche size: **large**

toto je headline

Vo Vysokých a Západných Tatrách pretrvávajú druhý stupeň lavínového nebezpečenstva. V Nízkych Tatrách a poobede! vo Fatrách sa zvýši stupeň lavínového nebezpečenstva na 3. teda zvýšené. Od 1700 m je hlavným problémom vetrom previaty sneh, ktorý na záveterných svahoch, miestami pod sedlami, skalnými stenami, a v strmých žlaboch nad 35° vytvoril nafúkané dosky rôznej tvrdosti. Ich uvoľnenie je možné pri veľkom dodatočnom zaťažení (pohyb na pešo, skok, pád). Nebezpečné sú najmä J,JV a V orientácie. Druhým lavínovým problémom je mokrý sneh. Snehová pokrývka je vplyvom dažďa premočená po kritickú vrstvu v niektorých prípadoch až po zem. Tu hrozí uvoľnenie lavín už pri malom dodatočnom zaťažení na všetkých orientáciách. Očakávajú sa samovoľné stredné ojedinele až veľké lavíny z mokrého snehu.

Snehová pokrývka

Zajtra na našom území vyvrcholí prílev teplého vzduchu z juhozápadu. Od rána prevažne malá, postupne zväčšená oblačnosť. Popoludní postupne oblačno až zamračené a na mnohých miestach dážď alebo prehánky, v polohách od cca 1700 m sneženie. Veľmi teplo! Vo vysokých polohách 1500-2500m 3 až -4°. Vietor o rýchlosti 10 až 19 m/s. V nižších polohách je snehová pokrývka vplyvom výdatného dažďa premočená a nie príliš vhodná pre lyžovanie, alebo peší pohyb. Vo vyšších polohách je snehová pokrývka vplyvom vetra veľmi nerovnomerne rozmiestnená. Sneh je previevaný najmä na J,JV a V svahy. Snežiť bude pri priaznivých teplotách čím sa bude nový sneh dobre preväzovať so starým snehom. Upozorňujeme že počasie sa bude v priebehu dňa zhoršovať!

Tendencia

zotrvalá