



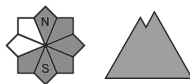
Stupeň nebezpečenstva 2 - Mierne



Tendencia: Zotrvávajúce lavínové nebezpečie →
na Sobota 11.03.2023



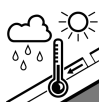
Previata doska



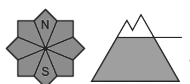
Snowpack stability: **poor**

Frequency: **few**

Avalanche size: **medium**



Mokrý sneh



1500m

Snowpack stability: **poor**

Frequency: **some**

Avalanche size: **medium**

Hlavným lavínovým problémom je vetrom previaty sneh.

Silný prevažne západný vietor v posledných dňoch previeval sneh najmä na záveterné strany hrebeňov, miesta pod sedlami, skalnými stenami a do strmých žlabov nad 35°. Nebezpečné sú najmä JJV a V orientácie. Tu sa vplyvom pôsobenia silného vetra z predchádzajúcich dní vytvárajú vetrom ubité dosky a vankúše rôznej tvrdosti, ktoré sú navyše uložené na tvrdom podklade. Ich uvoľnenie je možné pri veľkom dodatočnom zaťažení (pohyb na pešo, skok, pád). V polohách pod 1500 m bude lavínovú situáciu ovplyvňovať dážď. Ten snehovú pokrývku premočí čím oťažie a zníži sa jej pevnosť. Môžu sa objaviť malé až stredné samovoľné lavíny prevažne z mokrého snehu.

Snehová pokrývka

Vzorcie nebezpečenstva

vz.1: trvalo slabá vrstva blízko pri zemi

Snežilo pri nízkych teplotách na tvrdý podklad preto jednotlivé vrstvy medzi sebou nie sú dobre previazané. Pozor najmä na lokálne nafúkané tvrdé dosky, na záveterných stranách hrebeňov. Náveterné strany hrebeňov sú sfúkané do tvrdého podkladu. Na severných a tienistých svahoch sa nachádza voľný prachový sneh.

Tendencia

Od juhozápadu až západu bude na naše územie prúdiť vlhký vzduch. Oblačno až zamračené s občasným snežením, najmä popoludní. Teplota vo vysokých polohách od -4 do -11°C. Vo vysokých polohách (nad 1500 m n.m.) silný vietor o sile od 10 do 15m/s v nárazoch až do 25 m/s. V našich pohoriach pripadlo od 5 do 10 cm nového snehu, ktorý je vplyvom vetra nerovnomerne rozmiestnený.