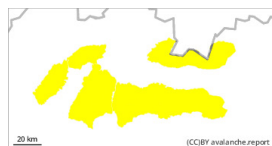


## Stupeň nebezpečenstva 2 - Mierne



**Tendencia: Zotrývajúce lavínové nebezpečie** →  
na Piatok 10.03.2023



Previata doska



Snowpack stability: **poor**

Frequency: **few**

Avalanche size: **medium**

### Hlavným lavínovým problémom je vetrom previaty sneh.

Nebezpečné sú záveterné strany hrebeňov, miesta pod sedlami, skalnými stenami a strmé žľaby nad 35°. Najmä v týchto miestach sa nachádzajú vetrom ubité dosky a vankúše rôznej tvrdosti, ktoré sú uložené na tvrdom podklade. Ich uvoľnenie je možné pri veľkom dodatočnom zaťažení (pohyb na pešo, skok, pád). Na severných a tienistých svahoch sa vplyvom nízkych teplôt môže nachádzať vrstva hranatozrného snehu, ktorý pôsobí ako slabá vrstva. Samovoľné lavíny sa neočakávajú.

### Snehová pokrývka

#### Vzorce nebezpečenstva

vz.1: trvalo slabá vrstva blízko pri zemi

Snežilo pri nízkych teplotách na tvrdý podklad preto jednotlivé vrstvy medzi sebou nie sú dobre previazané. Pozor najmä na lokálne nafúkané tvrdé dosky, na záveterných stranách hrebeňov. Náveterné strany hrebeňov sú sfúkané do tvrdého podkladu. Na severných a tienistých svahoch sa nachádza voľný prachový sneh.

### Tendencia

Od juhozápadu až západu bude na naše územie prúdiť vlhký vzduch. Oblačno až zamračené s občasným snežením, najmä popoludní. Teplota vo vysokých polohách od -4 do -11°C. Vo vysokých polohách (nad 1500 m n.m.) silný vietor o sile od 10 do 15 m/s v nárazoch až do 25 m/s. V našich pohoriach pripadlo od 5 do 10 cm nového snehu, ktorý je vplyvom vetra nerovnomerne rozmiestnený.