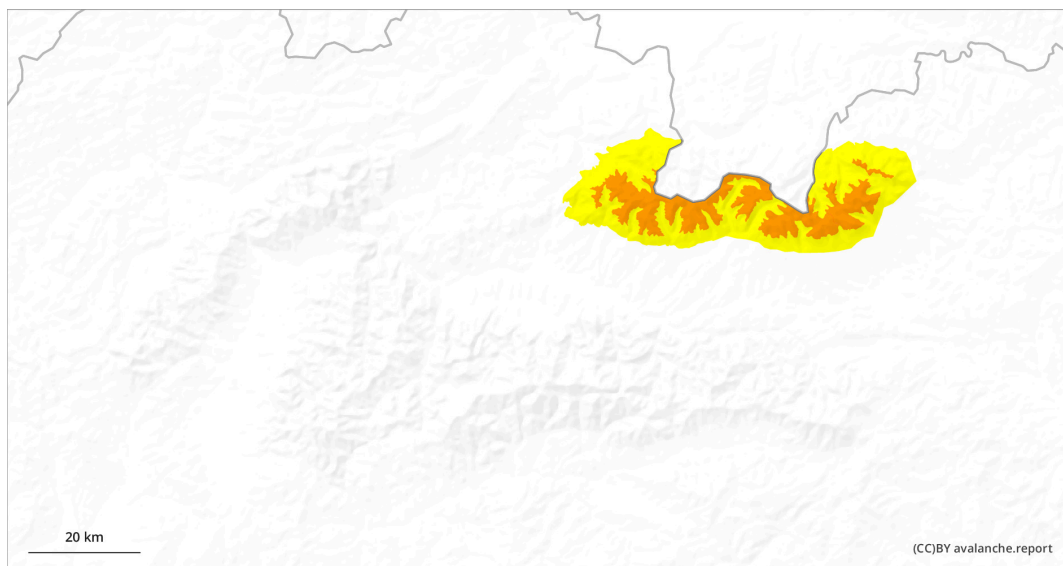
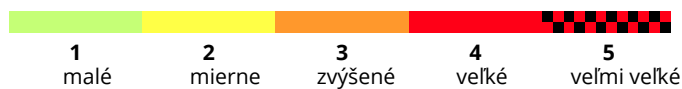
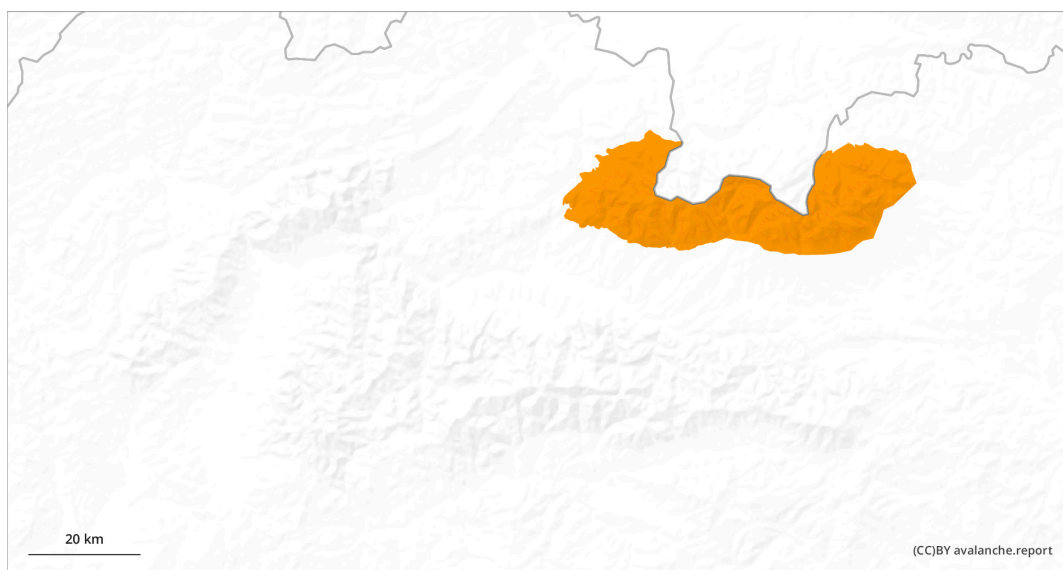


## AM



## PM

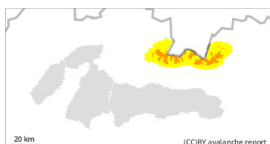


## Stupeň nebezpečenstva 3 - Zvýšené

**AM:**



**Tendencia: Zotrvávajúce lavínové nebezpečie** →  
na štvrtok 23.02.2023



Previata doska



Hranica lesa



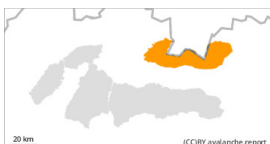
Mokrý sneh



**PM:**



**Tendencia: Zotrvávajúce lavínové nebezpečie** →  
na štvrtok 23.02.2023



Mokrý sneh



Snehová pokrývka je zrána vplyvom striedania teplôt relatívne stabilizovaná

Vo vysokohorskom teréne všetkých pohorí prevláda dopoludnia MIERNE lavínové nebezpečenstvo, 2. stupeň. Problém nastáva v priebehu dňa, a to najmä na slnkom osvietených, strmých svahoch v polohách do 1800 m n.m. Lavínové nebezpečenstvo stúpne na ZVÝŠENÉ, t.j. 3. stupeň. Očakáva sa výskyt spontánnych menších a stredne veľkých lavín z mokrého snehu na uvedených orientáciách, ojedinele na trávnatých svahoch aj výskyt kĺzavých (základových) lavín. V najvyšších polohách Tatier (nad 1900 m) je sneh ešte suchý, pozor na naviate snehové vankúše a doskový sneh z posledného sneženia a vetra.

### Snehová pokrývka

Snehová pokrývka je na horách veľmi rozdielna, príčinou bolo silné oteplenie a zrážky počas uplynulého víkend. Do 1400 - 1500 m väčšinou pršalo, vo vyšších polohách pripadlo do 20 cm nového snehu spolu so silným SZ vetrom.

### Tendencia

tendencia