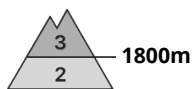
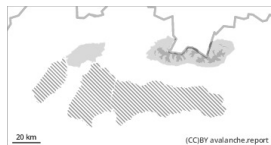




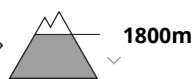
Danger Level 3 - Considerable



Tendency: Increasing avalanche danger
on Monday 20 02 2023



Wind slab



Wind slab



pozor na vetrom previaty sneh

Snowpack

Danger patterns

dp.4: cold following warm / warm following cold



Danger Level 2 - Moderate



Tendency: Increasing avalanche danger ↗
on Monday 20 02 2023



New snow



1700m



Wet snow



1700m

Vo nízkych polohách bude lavínovú situáciu ovplyvova hlavne dáž, vo vysokých vietor so snehom.

Pre všetky pohoria Slovenska je vyhlásený 2.stupe lavínového nebezpečenstva. V polohách do 1700 m n. m. bude lavínovú situáciu ovplyvova hlavne dáž. Ten snehovú pokrývku premoí, ím sa zníži jej pevnos. Môžu sa objavi malé mokré lavíny alebo splazy. Druhým lavínovým problémom je nový sneh, ktorý bude pribúda hlavne v polohách nad 1700 m n. m. celkovo by poas da malo pribudnú okolo 10 cm nového snehu, ktorý bude sprevádzaný vetrom severozápadných smerov. Na záveterných V, JV a J svahoch môže vietor spolu s novým snehom vytvára snehové dosky a vankúše menších rozmerov.

Snowpack

Danger patterns

dp.3: rain

dp.6: cold, loose snow and wind

Snehová pokrývka sa v polohách do 1700 m premoí a nebude veľmi vhodná na lyžovanie. Vo vyšších polohách pribudne nový sneh, ktorý ale bude previevaný na J, JV a V svahy a teda bude veľmi nerovnomerne rozmiestnený. Celkovo neodporúame pohyb vo vysokohorskom prostredí vzhľadom na dáž, zlú viditeľnosť, silný vietor a sneženie.

Tendency

Za studeným frontom postúpi do strednej Európy od severozápadu frontálna vlna. Oblačno až zamračené a na viacerých miestach dáž, prehánky. Od cca 1300, popoludní od 1700 m sneženie. Prevažne západný vietor v nárazoch miestami 16 až 23 m/s, vo vysokých polohách 15 až 22 m/s, na hrebeoch prechodne okolo 25 m/s (silná víchrica), v nárazoch okolo 40 m/s.