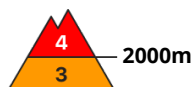
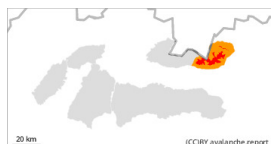




Gefahrenstufe 4 - Groß



Tendenz: Lawinengefahr bleibt gleich →
am Sonntag, den 19.02.2023



Altschnee



Nassschnee



Schneedecke

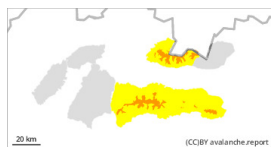
Gefahrenmuster

gm.10: frühjahrssituation

Gefahrenstufe 3 - Erheblich



Tendenz: Lawinengefahr bleibt gleich →
am Sonntag, den 19.02.2023



Altschnee



Nassschnee

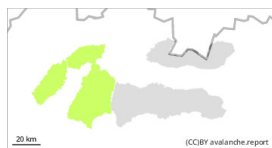


Schneedecke

Gefahrenmuster

gm.10: frühjahrssituation

Gefahrenstufe 1 - Gering



Tendenz: Lawinengefahr bleibt gleich →

am Sonntag, den 19.02.2023



Nassschnee



Schneedecke

Gefahrenmuster

gm.10: frühjahrssituation