



Gefahrenstufe 3 - Erheblich



Tendenz: Lawinengefahr bleibt gleich →
am Samstag, den 18.02.2023



Altschnee



Nassschnee



Schneedecke

Gefahrenmuster

gm.10: frühjahrssituation

Gefahrenstufe 2 - Mäßig



Tendenz: Lawinengefahr bleibt gleich →
am Samstag, den 18.02.2023



Altschnee



Nassschnee



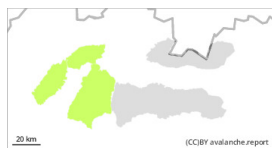
Schneedecke

Gefahrenmuster

gm.10: frühjahrssituation



Gefahrenstufe 1 - Gering



Tendenz: Lawinengefahr bleibt gleich →
am Samstag, den 18.02.2023



Nassschnee



Schneedecke

Gefahrenmuster

gm.10: frühjahrssituation