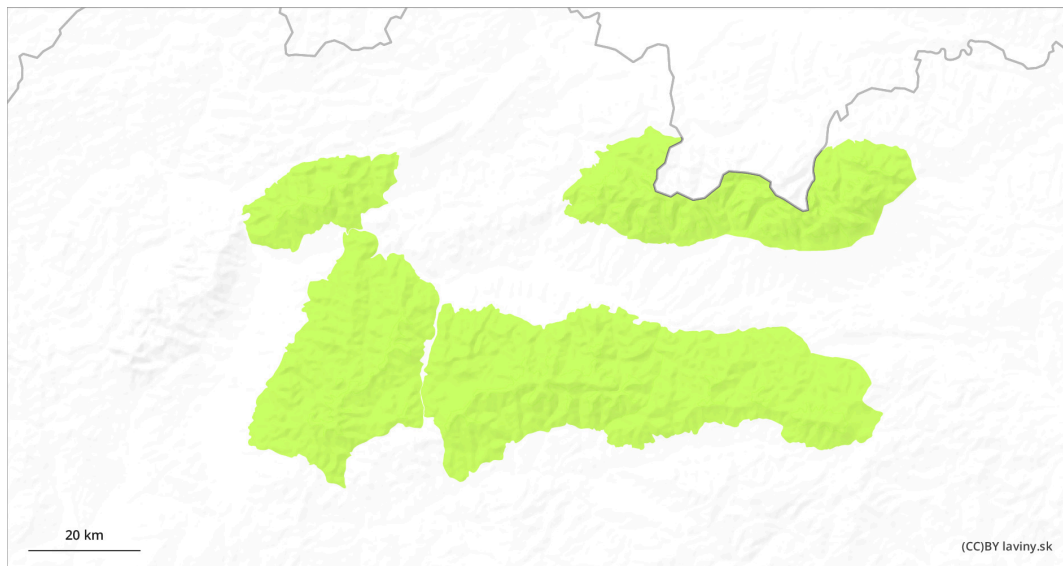
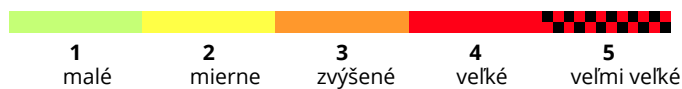
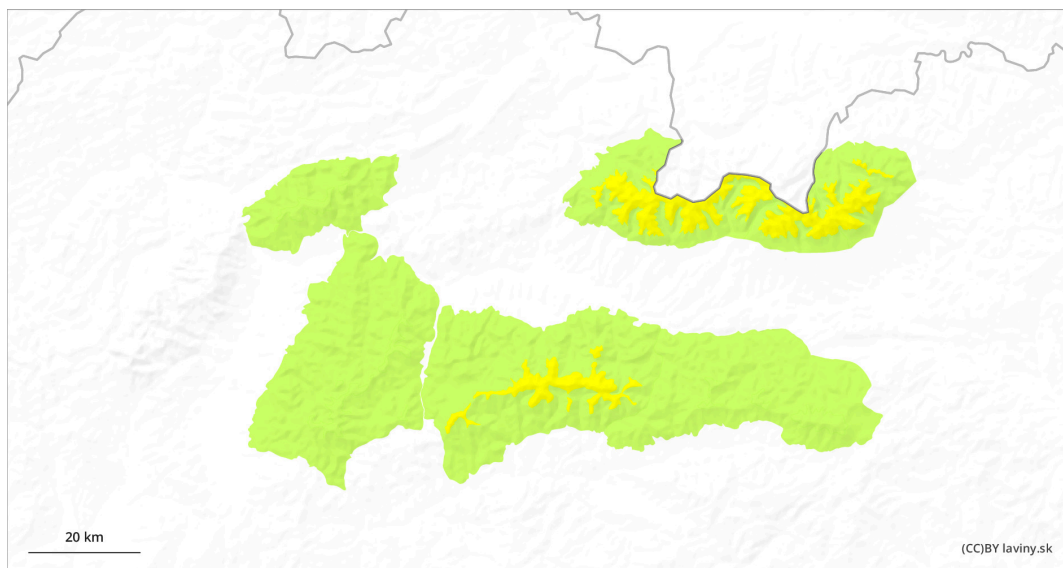


## AM

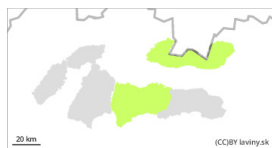


## PM



## Stupeň nebezpečenstva 2 - Mierne

**AM:**



**Tendencia: Znižujúce sa lavínové nebezpečie**  
na Pondelok 20.04.2026



Mokrý sneh

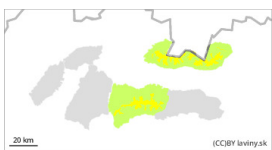


Stabilita snehovej pokrývky: **stredná**

Množstvo nebezpečných miest: **ojedinele**

Veľkosť lavín: **malá**

**PM:**



1700m

**Tendencia: Znižujúce sa lavínové nebezpečie**  
na Pondelok 20.04.2026



Mokrý sneh



1700m

Stabilita snehovej pokrývky: **slabá**

Množstvo nebezpečných miest: **niektoré**

Veľkosť lavín: **stredná**

### Na strmých svahoch pozor na mokrý sneh!

Vo Vysokých, Západných a Nízkych Tatrách trvá MIERNE lavínové nebezpečenstvo, čo znamená 2.stupeň. Na strmých svahoch je možné uvoľnenie lavíny z mokrého snehu, najmä pri väčšom dodatočnom zaťažení. V exponovanom teréne je možný aj výskyt menších až stredne veľkých spontánnych lavín z mokrého snehu.

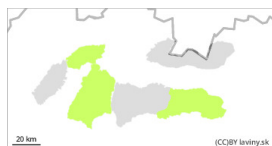
### Snehová pokrývka

Snehová pokrývka je zrána primrznutá, počas dňa sa pri slnečnom počasí mení na mokrú, často v celom profile. Teplota vzduchu dosahuje kladné (+) hodnoty vo všetkých polohách Tatier. Súvislá snehová pokrývka sa vyskytuje už len vo vysokých, na severných svahoch aj v stredných polohách od výšky cca 1400 až 1700 m n.m. Jej výška dosahuje 50 až 150 cm, najviac snehu v porovnateľnej výške je v Nízkych Tatrách.

### Tendencia

pri ochladení počas pondelka klesajúca

## Stupeň nebezpečenstva 1 - Malé



**Tendencia: Znižujúce sa lavínové nebezpečie**  
na Pondelok 20.04.2026



Mokrý sneh



Hranica lesa

Stabilita snehovej pokrývky: slabá

Množstvo nebezpečných miest: ojedinele

Veľkosť lavín: malá

Všeobecne priaznivá situácia. Sneh je už iba v severnom sektore.

Vo Fatrách a vo východnej časti Nízkych Tatier pretrváva len MALÉ lavínové nebezpečenstvo, 1. stupeň. Uvoľnenie lavíny z mokrého snehu je možné len v ojedinelých prípadoch na veľmi strmých svahoch, na ktorých sa ešte nachádza súvislá snehová pokrývka (severný sektor)

### Snehová pokrývka

Snehová pokrývka je v týchto pohoriach už na väčšine svahov nesúvislá, súvislejšia je už len na severných a východných orientáciách nad pásmom lesa. Jej výška dosahuje maximálne 50 cm. Zrána bude snehová pokrývka primrznutá prevláda mokrý sneh počas celého dňa.

### Tendencia

s miznúcou snehovou pokrývkou a pri ochladení klesajúca tendencia