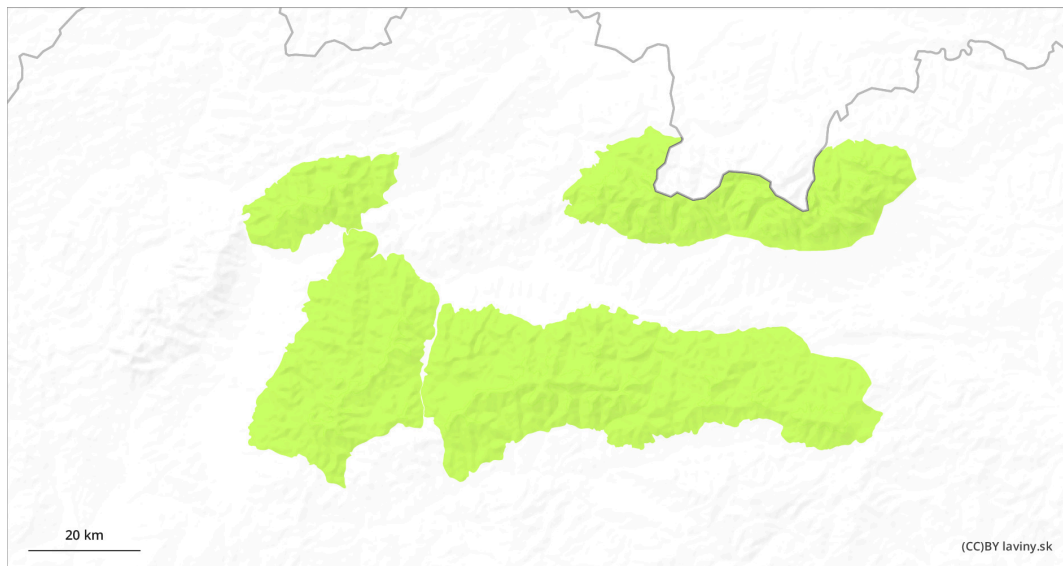
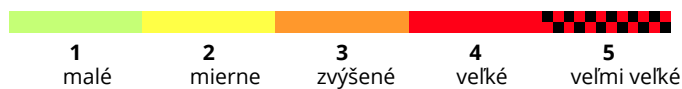
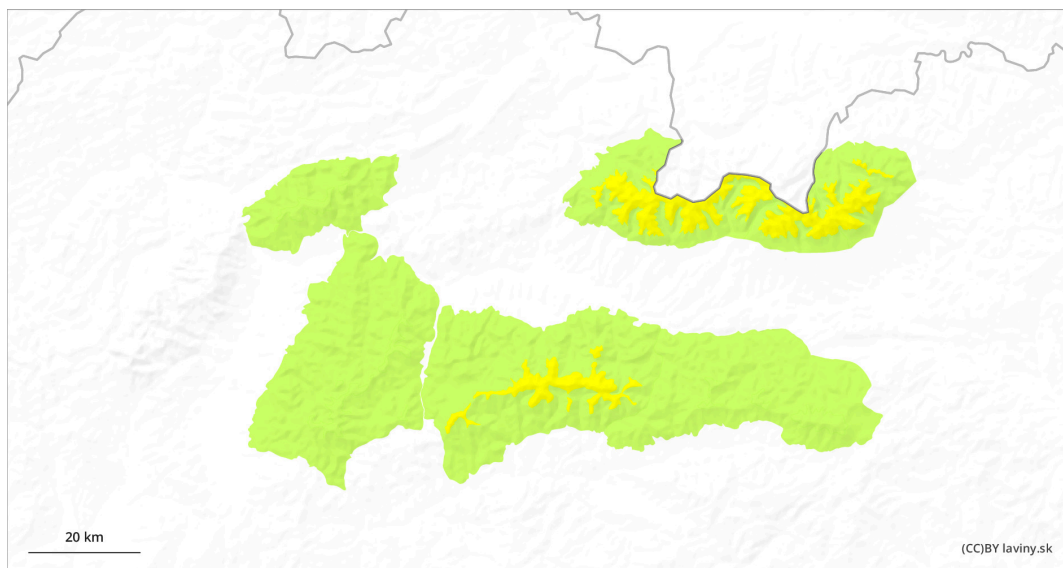


AM

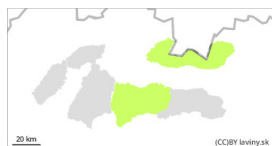


PM



Stupeň nebezpečenstva 2 - Mierne

AM:



Tendencia: Zotrvávajúce lavínové nebezpečie →
na Nedeľa 19.04.2026



Mokrý sneh

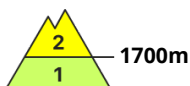
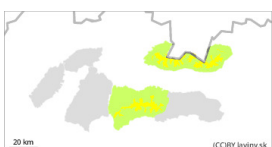


Stabilita snehovej pokrývky: **stredná**

Množstvo nebezpečných miest: **ojedinele**

Veľkosť lavín: **malá**

PM:



1700m

Tendencia: Zotrvávajúce lavínové nebezpečie →
na Nedeľa 19.04.2026



Mokrý sneh



1700m

Stabilita snehovej pokrývky: **slabá**

Množstvo nebezpečných miest: **niektoré**

Veľkosť lavín: **stredná**

Na strmých svahoch pozor na mokrý sneh!

Vo Vysokých, Západných a Nízkych Tatrách trvá MIERNE lavínové nebezpečenstvo, čo znamená 2.stupeň. Na strmých svahoch je možné uvoľnenie lavíny z mokrého snehu, najmä pri väčšom dodatočnom zaťažení. V exponovanom teréne je možný aj výskyt menších až stredne veľkých spontánnych lavín z mokrého snehu.

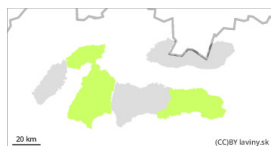
Snehová pokrývka

Snehová pokrývka je vplyvom oteplenia a zamračenej oblohy mokrá počas celého dňa. Zrána môže byť lokálne premrznutá v miestach s menšou oblačnosťou. Teplota vzduchu dosahuje kladné (+) hodnoty vo všetkých polohách Tatier. Súvislá snehová pokrývka sa vyskytuje už len vo vysokých, na severných svahoch aj v stredných polohách od výšky cca 1300 až 1600 m n.m. Jej výška dosahuje 50 až 150 cm, najviac snehu v porovnateľnej výške je v Nízkych Tatrách.

Tendencia

zotrvalá situácia

Stupeň nebezpečenstva 1 - Malé



Tendencia: Znižujúce sa lavínové nebezpečenie
na Nedeľa 19.04.2026



Mokrý sneh



Hranica lesa



Stabilita snehovej pokrývky: slabá

Množstvo nebezpečných miest: ojedinele

Veľkosť lavín: malá

Všeobecne priaznivá situácia. Sneh je už iba v severnom sektore.

Vo Fatrách a vo východnej časti Nízkych Tatier pretrváva len MALÉ lavínové nebezpečenstvo, 1. stupeň. Uvoľnenie lavíny z mokrého snehu je možné len v ojedinelých prípadoch na veľmi strmých svahoch, na ktorých sa ešte nachádza súvislá snehová pokrývka (severný sektor)

Snehová pokrývka

Snehová pokrývka je v týchto pohoriach už na väčšine svahov nesúvislá, súvislejšia je už len na severných a východných orientáciách nad pásmom lesa. Jej výška dosahuje maximálne 50 cm. Zrána bude snehová pokrývka primrznutá prevláda mokrý sneh počas celého dňa.

Tendencia

s miznúcou snehovou pokrývkou klesajúca tendencia