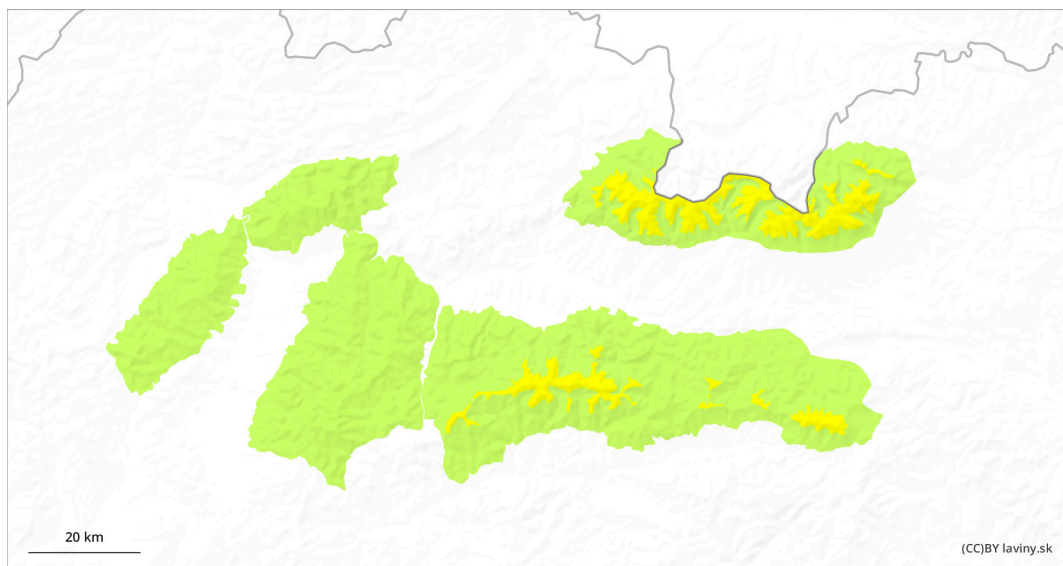
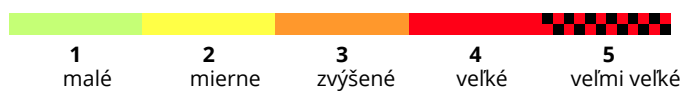
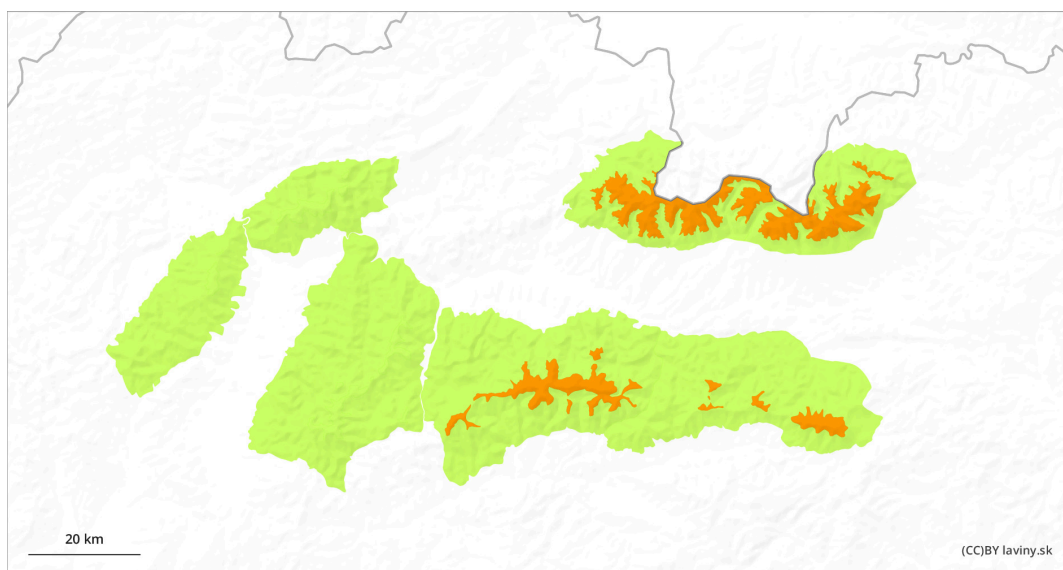


AM



PM

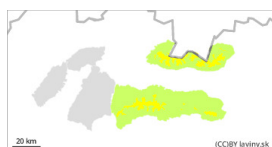


Stupeň nebezpečenstva 3 - Zvýšené

AM:



Tendencia: Zvyšujúce sa lavínové nebezpečie
na Pondelok 06.04.2026



Mokrý sneh



1300m

Stabilita snehovej pokrývky: **slabá**

Množstvo nebezpečných miest: **niektoré**

Veľkosť lavín: **stredná**



Vetrom
previaty sneh



1800m

Stabilita snehovej pokrývky: **slabá**

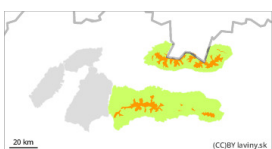
Množstvo nebezpečných miest: **niektoré**

Veľkosť lavín: **stredná**

PM:



Tendencia: Zvyšujúce sa lavínové nebezpečie
na Pondelok 06.04.2026



Mokrý sneh



1300m

Stabilita snehovej pokrývky: **veľmi slabá**

Množstvo nebezpečných miest: **niektoré**

Veľkosť lavín: **stredná**



Vetrom
previaty sneh



1800m

Stabilita snehovej pokrývky: **slabá**

Množstvo nebezpečných miest: **niektoré**

Veľkosť lavín: **stredná**

Pozor na mokré lavíny na slnečných svahoch, popoludní !

Vo Vysokých, Nízkych a Západných je popoludní vyhlásené zvýšené lavínové nebezpečenstvo, 3. stupeň. Hlavným lavínovým problémom sú lavíny z mokrého snehu na slnečných svahoch. Vrcholí oteplenie a kladné teploty očakávame aj v najvyšších polohách Tatier. Na slnečných svahoch sa sneh premočí a stratí súdržnosť. Objaviť sa môžu samovoľné lavíny hlavne v popoludňajších hodinách. Druhým lavínovým problémom je vetrom previaty sneh z posledného sneženia. Napadlo ho viac ako 30 cm, hlavne na severnej strane Tatier. Situáciu skomplikoval vietor, ktorý vytvoril nebezpečné snehové dosky a vankúše. Uvoľnenie lavíny je na strmých svahoch možné hlavne pri veľkom dodatočnom zaťažení.

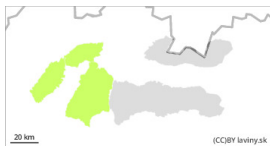
Snehová pokrývka

Za poslednú periódu sneženia pribudlo viac ako 30 cm nového snehu. Ten má rôzne tvrdosti v závislosti od toho či padal počas bezvetria alebo s vetrom. Kritickou vrstvou je práve rozhranie medzi vetrom ubitým snehom a starším plstnatým snehom, prípadne tvrdým podkladom starého tvrdého snehu. Pod novým snehom sa miestami v profile nachádzajú aj vrstvy nestabilného hranatozrnného snehu. Na slnečných svahoch sneh premokne s stratou svojej súdržnosti. Súvislá snehová pokrývka sa nachádza v polohách nad 1200 - 1500 m n. m. v závislosti od orientácie.

Tendencia

s oteplením stúpajúca

Stupeň nebezpečenstva 1 - Malé



Tendencia: Zotrývajúce lavínové nebezpečie →

na Pondelok 06.04.2026



Mokrý sneh



1300m

Stabilita snehovej pokrývky: slabá

Množstvo nebezpečných miest: ojedinele

Veľkosť lavín: malá

Pozor na mokrý sneh!

Vo Fatrách je vyhlásené malé lavínové nebezpečenstvo (1. stupeň) nad pásmom lesa. Za poslednú periódu sneženia napadlo do 20 cm nového snehu, ten vplyvom oteplenia zvlhol. Na viacerých miestach sa už nový sneh úplne roztopil. Uvoľnenie lavíny je v najvyšších polohách Fatier možné len na veľmi strmých svahoch pri väčšom dodatočnom zaťažení. Ojedinele je možný zosuv iba malých spontánnych mokrých lavín.

Snehová pokrývka

Pribudlo cca 20 cm nového snehu. Miestami na starší firnový sneh, miestami na trávnatý podklad. Celkovo je výška snehovej pokrývky podpriemerná.

Tendencia

zotrvalá.

pk