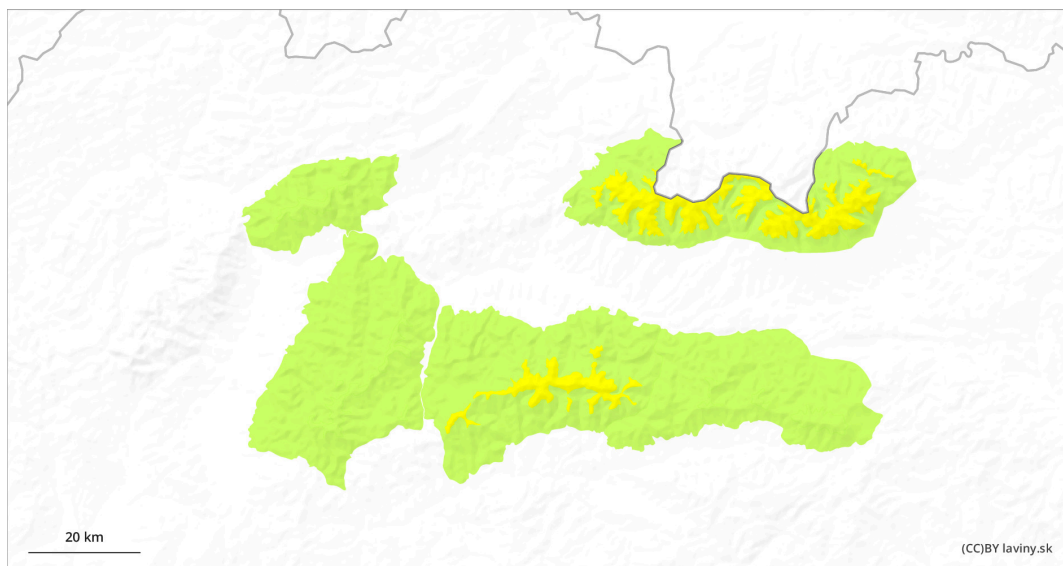
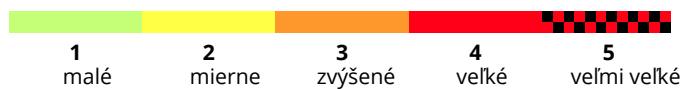
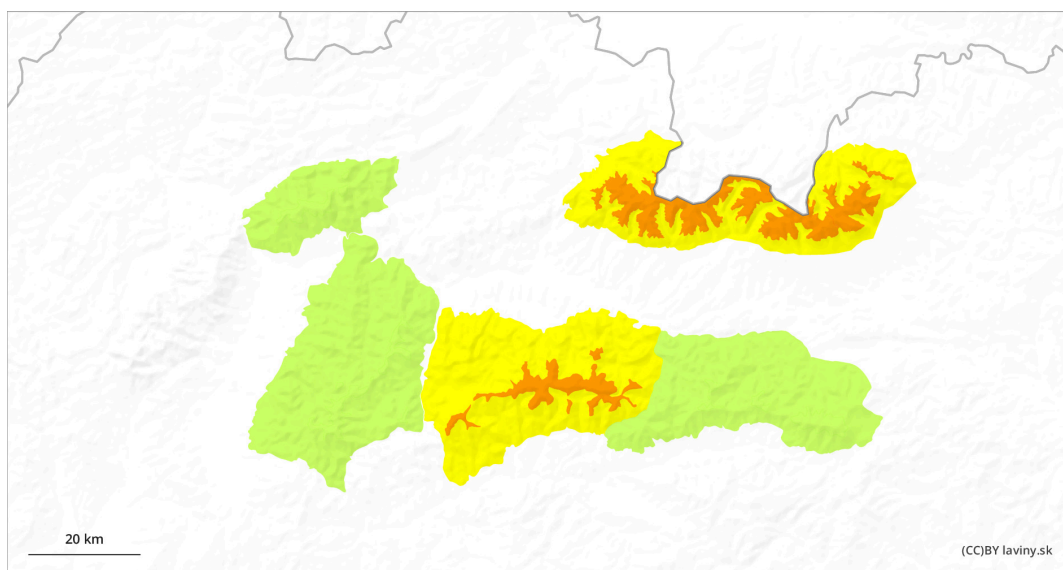


AM



PM

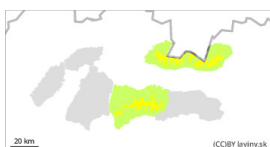


Stupeň nebezpečenstva 3 - Zvýšené

AM:



Tendencia: Zvyšujúce sa lavínové nebezpečenie
na Nedeľa 16.03.2025



Vetrom previaty sneh



1800m

Stabilita snehovej pokrývky: **slabá**

Množstvo nebezpečných miest: **ojedinele**

Veľkosť lavín: **stredná**



Mokrý sneh



1700m

Stabilita snehovej pokrývky: **stredná**

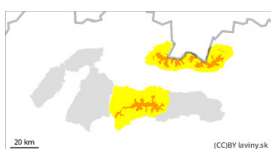
Množstvo nebezpečných miest: **ojedinele**

Veľkosť lavín: **malá**

PM:



Tendencia: Zvyšujúce sa lavínové nebezpečenie
na Nedeľa 16.03.2025



Vetrom previaty sneh



1800m

Stabilita snehovej pokrývky: **slabá**

Množstvo nebezpečných miest: **niektoré**

Veľkosť lavín: **veľká**



Mokrý sneh



1700m

Stabilita snehovej pokrývky: **slabá**

Množstvo nebezpečných miest: **ojedinele**

Veľkosť lavín: **stredná**

V najvyšších polohách vetrom previaty sneh.

Vo Vysokých, Západných a centrálnej časti Nízkych Tatier je popoludní nad hranicou 1800m n.m. vyhlásený 3. stupeň lavínového nebezpečenstva. Nový sneh z poslednej výdatnej periódy zrážok je vplyvom vetra previeraný na záveterné svahy najmä severných orientácií. Tu sa môže lokálne nachádzať väčšie množstvo snehu, ktorý nemusí byť previazaný s podkladovou vrstvou. Uvoľnenie lavíny je možné už pri malom dodatočnom zaťažení v strmom teréne. Vyskytovať sa môžu aj stredne veľké samovoľné lavíny z nového ťažkého snehu.

Snehová pokrývka

Snehová pokrývka je vplyvom výdatného dažďa do nadmorskej výšky cca 1600m n.m. premočená. Prechodom z dažďa do sneženia je nový sneh nad touto hranicou vlhký a ťažký. Vplyvom silného vetra sa na záveterných stranách môžu nachádzať vetrom naviate snehové dosky a vankúše. Tie môžu lokálne dosahovať hrúbku aj viac ako 50cm a nemusia byť dobre previazané s podkladom.

Tendencia

Vplyvom sneženie stúpajúca.

Stupeň nebezpečenstva 1 - Malé



Tendencia: Zotrývajúce lavínové nebezpečie →
na Nedeľa 16 03 2025



Mokrý sneh



Stabilita snehovej pokrývky: *stredná*
Množstvo nebezpečných miest: *ojedinele*
Veľkosť lavín: *malá*

Pozor na mokrý sneh.

Vo Veľkej a Malej Fatre a vo východnej časti Nízkych Tatier je vyhlásený 1. stupeň, MALÉ lavínové nebezpečenstvo. Snehová pokrývka je vo všeobecnosti sadnutá. Hlavný lavínový problém je mokrý sneh z poslednej periódy výdatného dažďa. Lokálne sa môžu vyskytnúť malé lavíny alebo splazy z mokrého snehu. Hlavne vo veľmi strmom teréne. Prípadne základové lavíny na trávnom podklade.

Snehová pokrývka

Snehová pokrývka je do výšky 1600m n.m. značne nesúvislá a silne orientovaná na severné svahy. Celý snehový profil je mokrý až na zem. Pri dažďoch môže dochádzať k podmáčaniu podložia, kde trávny podklad bude tvoriť klznú vrstvu pre prípadné lavíny.

Tendencia

Vplyvom mierneho ochladenia stabilizujúca sa.