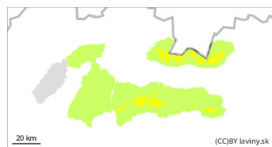


Stupeň nebezpečenstva 2 - Mierne



Tendencia: Zvyšujúce sa lavínové nebezpečenie
na Sobota 15.03.2025



Vetrom
previaty sneh



Stabilita snehovej pokrývky: **slabá**

Množstvo nebezpečných miest: **ojedinele**

Veľkosť lavín: **stredná**

Pozor na nový vetrom previaty sneh.

Nad hranicou 1800m n.m. je vyhlásené MIERNE lavínové nebezpečenstvo (2. stupeň). Po perióde výdatného dažďa sa mierne ochladí. Nad hranicou 1800m n.m. sa očakáva sneženie, ktoré môže lokálne predstavovať aj viac ako 20cm. Nový sneh bude vplyvom vetra previevaný na záveterné svahy hlavne severných orientácií a bude tu vytvárať nestabilné snehové dosky a vankúše, ktoré nemusia byť súdržné s podkladom.

Snehová pokrývka

Výška snehovej pokrývky je podpriemerná, súvislá snehová pokrývka sa nachádza až nad hranicou 1600 m n.m. Sneh je vplyvom oteplenia vlhký a sadnutý. Vplyvom dažďa a následného ochladenia snehová pokrývka stuhla. Naopak hranica sneženia by mala dosiahnuť 1800m n.m., kde sa vplyvom vetra budú tvoriť nestabilné snehové útvary. Väčšie množstvo snehu treba očakávať pod skalnými stenami, prahmi a v záveterných miestach.

Tendencia

Vplyvom sneženia a silnejúceho vetra stúpajúca.