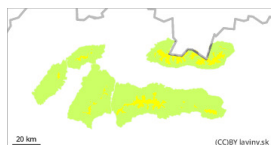


Stupeň nebezpečenstva 2 - Mierne



Hranica lesa

Tendencia: Zotrúvajúce lavínové nebezpečie
na Pondelok 03.03.2025 →

Vetrom
previaty sneh

Hranica lesa

Stabilita snehovej pokrývky: **slabá**Množstvo nebezpečných miest: **niektoré**Veľkosť lavín: **stredná**Trvalo slabá
vrstva

Hranica lesa

Stabilita snehovej pokrývky: **veľmi slabá**Množstvo nebezpečných miest: **ojedinele**Veľkosť lavín: **stredná**

Pozor na dosky z previateho snehu.

Vo všetkých pohoriach je vyhlásené MIERNE lavínové nebezpečenstvo (2.stupeň). Za posledné dva dni napadlo do 30 cm nového snehu, hlavne nad pásmom lesa. Ten bol vplyvom vetra prefúkaný na východné svahy, kde vytváral dosky a vankúše. Nový sneh je so starým tvrdým podkladom zle previazaný. Na niektorých miestach sa dokonca v snehovej pokrývke nachádzajú aj slabé vrstvy hranatozrnného snehu, hlavne na severných orientáciách. Vzhľadom na malé množstvo snehu očakávame iba malé alebo stredné lavíny. Objaviť sa môžu aj menšie samovoľné splazy.

Snehová pokrývka

Celkovo máme v našich horách podpriemernú výšku snehovej pokrývky. Súvislá vrstva je zväčša od 1500 m n. m. Za posledné 2 dni pribudlo do 30 cm nového snehu. Najviac v Nízkych Tatrách. Nový sneh má na severe ešte prachový charakter. Na južných stranách sa vytvorila kôra, ktorá sa zarezáva pri lyžovaní. Hlavne na severných stranách pohorí sa na rozhraní starého a nového snehu nachádza vrstva hranatozrnného snehu, ktorý tvorí potenciálnu klznú vrstvu lavín.

Tendencia

Bez výraznej zmeny.