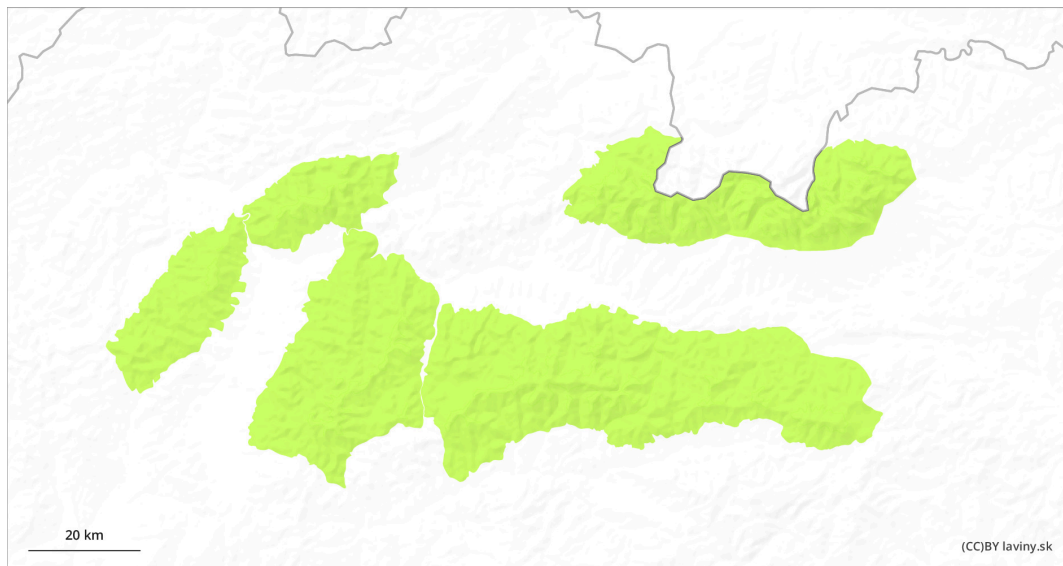
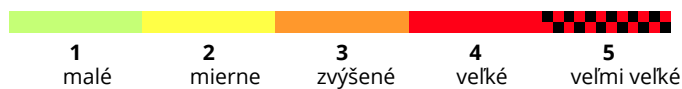
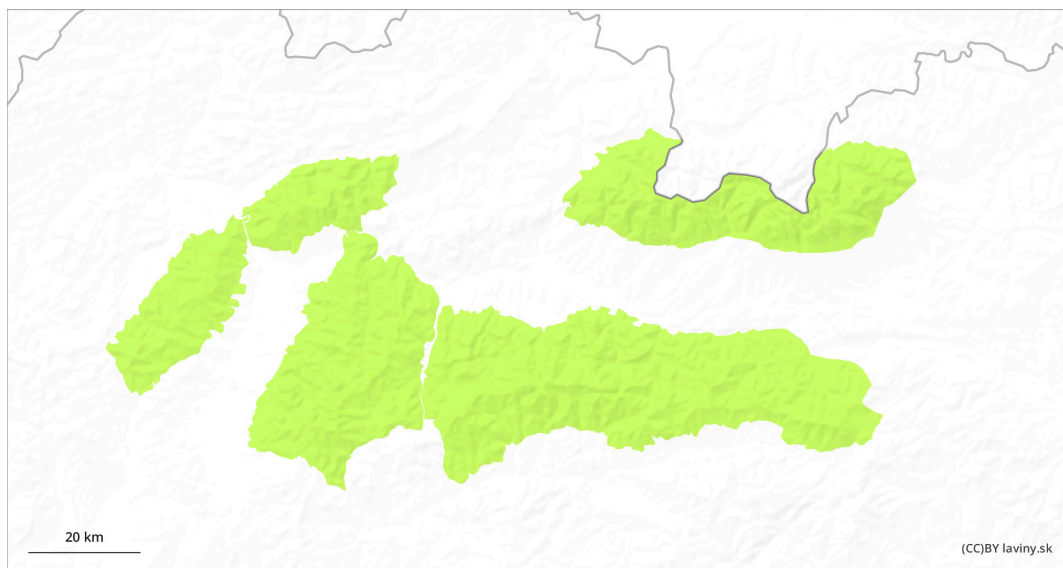


AM

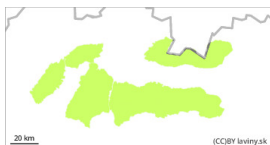


PM



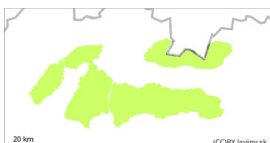
Stupeň nebezpečenstva 1 - Malé

AM:

Tendencia: **Zotrúvajúce lavínové nebezpečie** →

na Utorok 28.01.2025

PM:

Tendencia: **Zotrúvajúce lavínové nebezpečie** →

na Utorok 28.01.2025



Mokrý sneh

Hranica
lesaStabilita snehovej pokrývky: *slabá*

Množstvo nebezpečných miest:

*ojedinele*Veľkosť lavín: *malá*

Pozor na lavíny z mokrého snehu na slnkom osvietených svahoch.

Snehová pokrývka je dopoludnia na väčšine miest dobre stabilizovaná. V dôsledku oteplenia bude sneh v priebehu dňa mäknúť a strácať stabilitu. Na slnkom osvietených svahoch sa môžu vyskytnúť lavíny a splazy z mokrého snehu, ktoré budú obzvlášť nebezpečné v strmom, exponovanom teréne. Pri zasiahnutí aj malou lavínou alebo splazom hrozí riziko pádu. Ojedinele sa v najvyšších polohách Vysokých a Západných Tatier môžu vyskytnúť nafúkané snehové vankúše a to najmä na zatienených, strmých až extrémne strmých svahoch a žlaboch. Ich veľkosť a rozsah sú malé, s možným uvoľnením pri veľkom dodatočnom zaťažení.

Snehová pokrývka

Pokračuje výrazný prílev teplého vzduchu. Nulová izoterma sa bude pohybovať okolo 3000 m n. m.. Sneh je vplyvom striedania teplôt prevažne dobre sadnutý, avšak v dôsledku oteplenia bude v priebehu dňa strácať súdržnosť. Zrána a v predpoludňajších hodinách bude snehová pokrývka ešte tvrdá miestami ľadová, prípadne bude kôra. Popoludní na slnkom osvietených svahoch sa sneh nasýti vodou a skašovatí. Suchý sneh sa vyskytuje už len ojedinele a to najmä na zatienených strmých vysoko položených svahoch a žlaboch. Výška snehu je naďalej na toto ročné obdobie výrazne podpriemerná.

Tendencia

V priebehu dňa zvyšujúca sa.