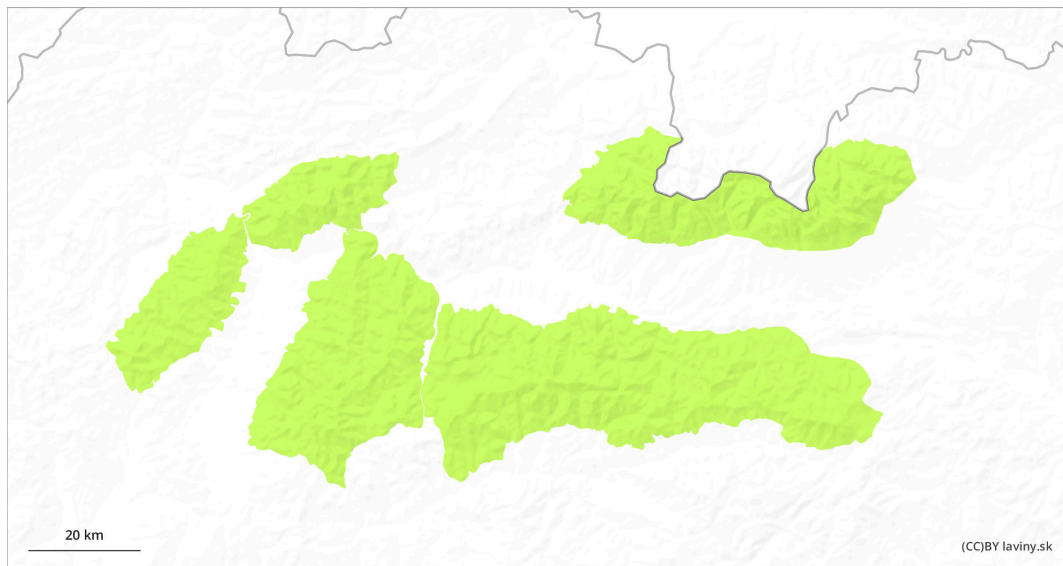
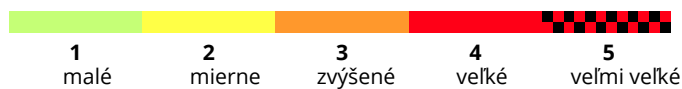
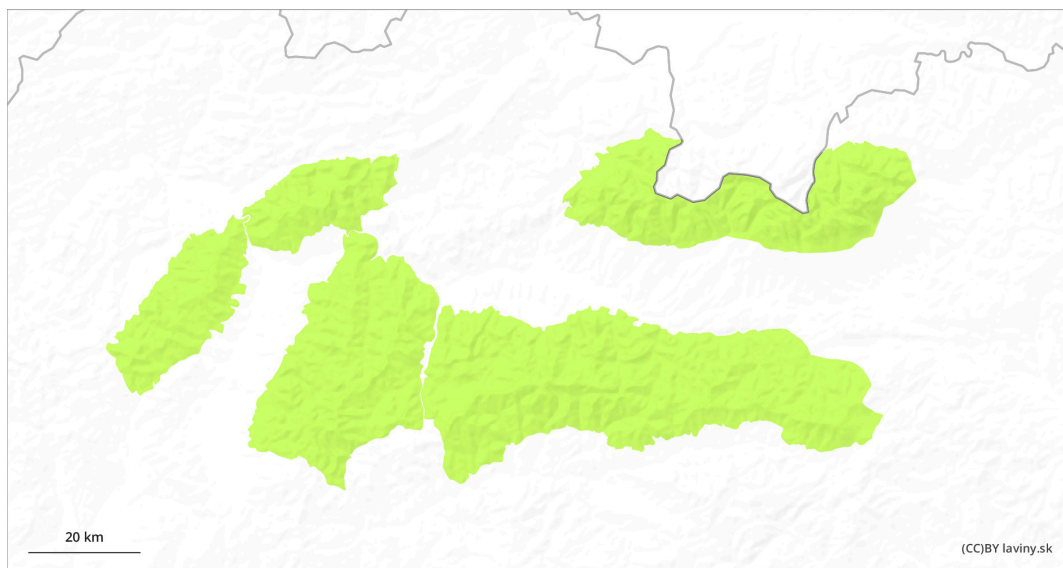


## AM

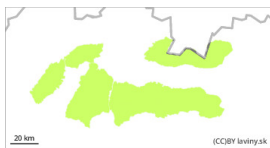


## PM



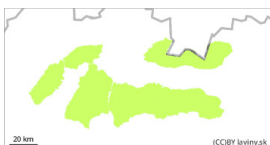
## Stupeň nebezpečenstva 1 - Malé

AM:



**Tendencia: Zvyšujúce sa lavínové nebezpečenie** ↗  
na Nedeľa 26 01 2025

PM:



**Tendencia: Zvyšujúce sa lavínové nebezpečenie** ↗  
na Nedeľa 26 01 2025



Mokrý sneh



**Hranica  
lesa**

Stabilita snehovej pokrývky: **slabá**

Množstvo nebezpečných miest:

ojedinele

Veľkosť lavín: **malá**

### Pozor na lavíny z mokrého snehu na slnkom osvietených svahoch

Snehová pokrývka je dopoludnia na väčšine miest dobre stabilizovaná. V dôsledku oteplenia bude sneh v priebehu dňa mäknúť a strácať stabilitu. Na slnkom osvietených svahoch sa môžu vyskytnúť lavíny a splazy z mokrého snehu, ktoré budú obzvlášť nebezpečné v strmom, exponovanom teréne. Pri zasiahnutí aj malou lavínou alebo splazom hrozí riziko pádu. Ojedinele sa v najvyšších polohách Vysokých a Západných Tatier môžu vyskytnúť nafúkané snehové vankúše a to najmä na zatienených, strmých až extrémne strmých svahoch a žlaboch. Ich veľkosť a rozsah sú malé, s možným uvoľnením pri veľkom dodatočnom zaťažení.

### Snehová pokrývka

Sneh je vplyvom striedania teplôt prevažne dobre sadnutý, avšak v dôsledku oteplenia bude v priebehu dňa strácať súdržnosť. Zrána a v predpoludňajších hodinách bude snehová pokrývka ešte tvrdá miestami ľadová, prípadne bude kôra. Popoludní na slnkom osvietených svahoch sa sneh nasýti vodou a sťažovanie. Suchý sneh sa vyskytuje už len ojedinele a to najmä na zatienených strmých vysoko položených svahoch a žlaboch. Výška snehu je naďalej na toto ročné obdobie výrazne podpriemerná.

### Tendencia

V priebehu dňa zvyšujúca sa