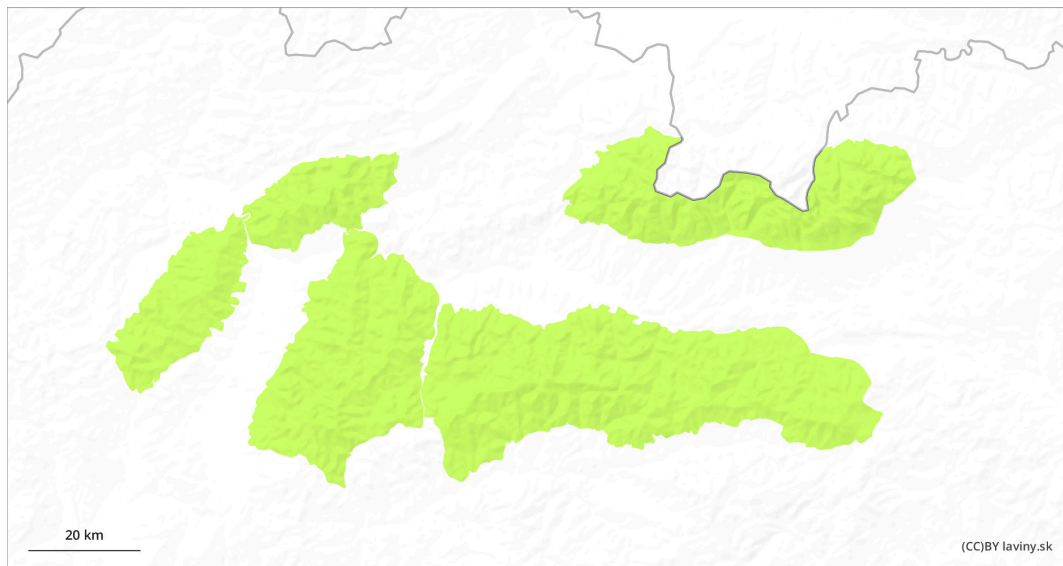
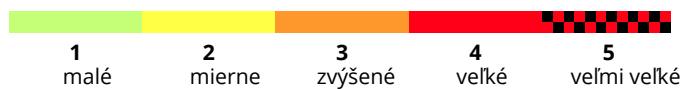
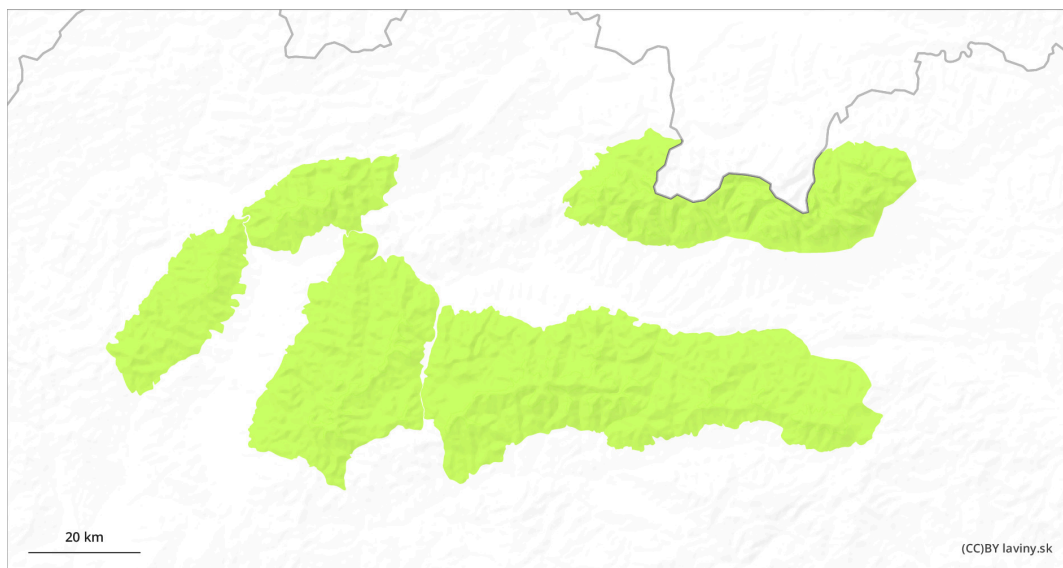


AM

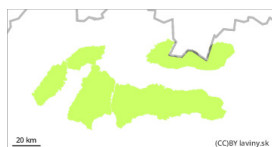


PM



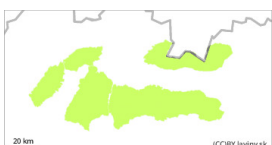
Stupeň nebezpečenstva 1 - Malé

AM:

Tendencia: **Zotrvávajúce lavínové nebezpečie** →

na Piatok 24.01.2025

PM:

Tendencia: **Zotrvávajúce lavínové nebezpečie** →

na Piatok 24.01.2025



Mokrý sneh



1700m

Stabilita snehovej pokrývky: *stredná*Množstvo nebezpečných miest: *ojedinele*Veľkosť lavín: *malá*

Malé lavínové nebezpečného zotrváva.

Snehová pokrývka sa na väčšine miest stabilizovala a stvrdla. Riziko pádu v strmom zľadovatennom teréne prevyšuje riziko pádu lavín. Už len v najvyšších polohách Vysokých a Západných Tatier sa sporadicky môžu vyskytnúť nafúkané snehové dosky a to najmä na zatienených, strmých až extrémne strmých svahoch a žľaboch. Ich veľkosť a rozsah sú malé s možným uvoľnením pri veľkom dodatočnom zaťažení.

Snehová pokrývka

Snehová pokrývka je na väčšine miest dobre spevnená a stabilná. Už len ojedinele, v najvyšších, zatienených miestach sa môžu vyskytnúť nafúkané snehové vankúše. Dopoludnia je povrch tvrdý, najmä na hrebeňoch ľadový, prípadne sa vyskytuje kôra. Poobede, na slnkom osvietených svahoch sneh zmäkne a vytvorí sa skoro až jarné podmienky s premenným snehom. Výška snehu je naďalej na toto ročné obdobie výrazne podpriemerná.

Tendencia

Zotrvala