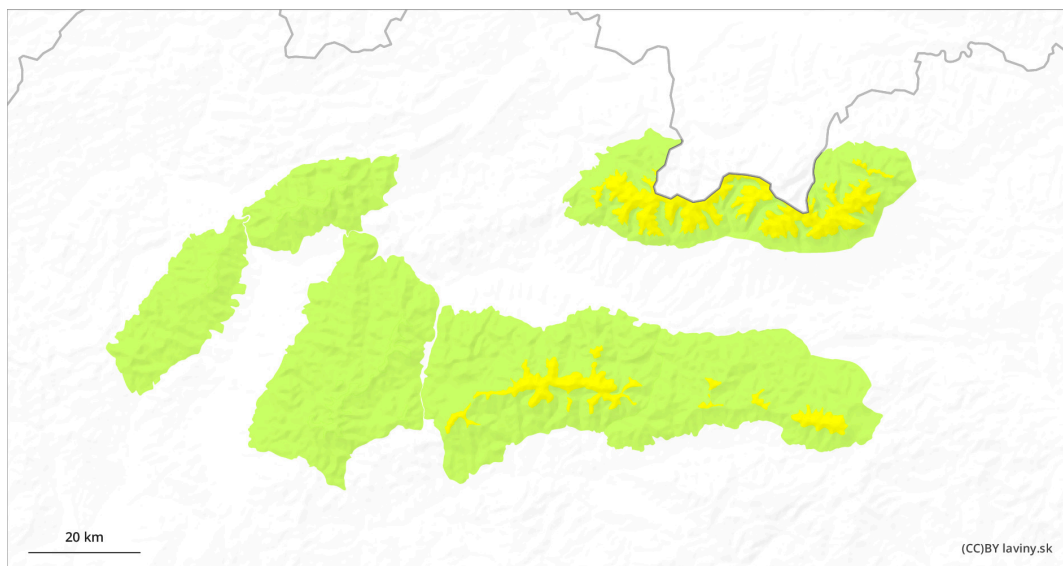
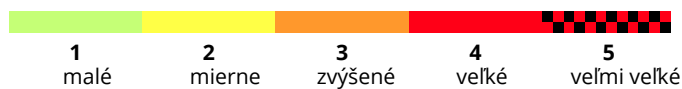
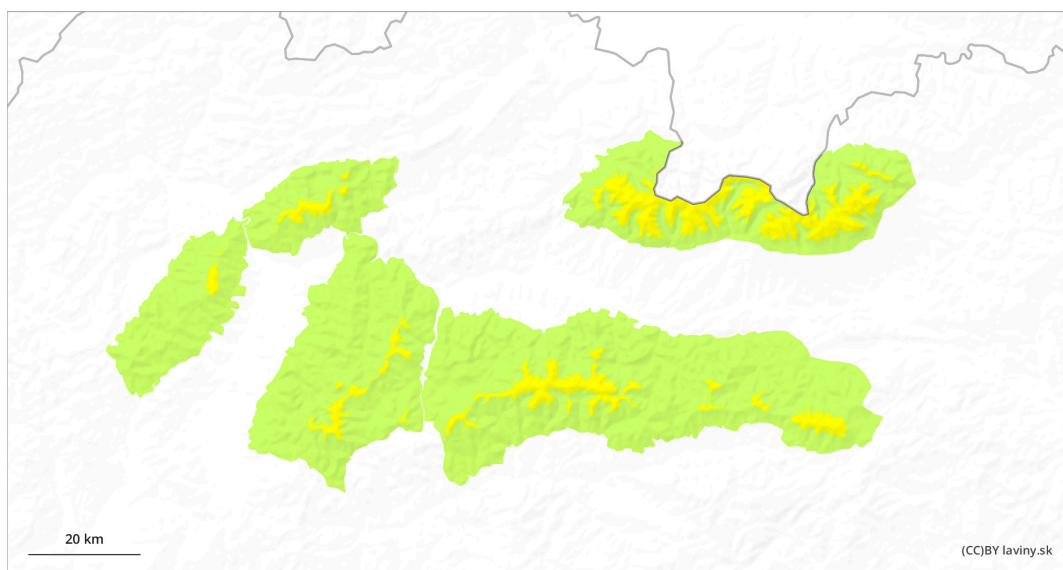


## AM



## PM

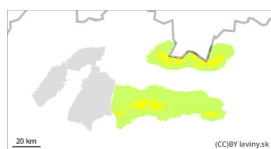


## Stupeň nebezpečenstva 2 - Mierne



Hranica lesa

**Tendencia: Zvyšujúce sa lavínové nebezpečenie**  
na Utorok 21.01.2025



Mokrý sneh



Hranica lesa

Stabilita snehovej pokrývky: slabá

Množstvo nebezpečných miest: niektoré

Veľkosť lavín: stredná

Vetrom  
previaty sneh

1800m

Stabilita snehovej pokrývky: stredná

Množstvo nebezpečných miest: ojedinele

Veľkosť lavín: stredná

### Pozor na mokré lavíny na strmých, slnkom osvietených svahoch!

Vplyvom silného oteplenia a slnečného žiarenia trvá vo Vysokých a Západných Tatrách MIERNE lavínové nebezpečenstvo, 2. stupeň. Na strmých, slnkom osvietených svahoch sa očakávajú menšie, až stredne veľké lavíny z mokrého snehu. Uvoľnenie lavíny je možné najmä pri veľkom dodatočnom zaťažení, no ojedinele je možný aj výskyt spontánnych lavín. Vo vysokých polohách sa na tienistých svahoch môžu naďalej nachádzať snehové dosky a vankúše z vetrom-previateho snehu. Ich rozmiestnenie je lokálne, no pri ich zaťažení je možné uvoľniť lavínu.

### Snehová pokrývka

Snehová pokrývka je vplyvom aktuálneho počasia veľmi rôznorodá. Pretrváva silné oteplenie a inverzia. V stredných polohách sa teplota vzduchu pohybuje od +4 do +10°C. V tienistých dolinách sa udrží do +2°C. S tým súvisí aj kvalita snehovej pokrývky, ktorá je ráno premrznutá a na povrchu sa nachádza kôra. Vplyvom slnečného žiarenia sa sneh mení na vlhký až výrazne mokrý. Hrebene a sedlá sú vyfúkané na starý ľadový povrch. Najviac snehu je na J, JV a V svahoch nad pásmom lesa a jeho výška sa pohybuje od 40 do 100 cm, v žľaboch lokálne viac. V polohách do 1400 m n.m. je snehová pokrývka výrazne podpriemerná, maximálne dosahuje 40 cm.

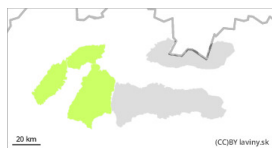
### Tendencia

Počas dňa stúpajúca.&lt;br&gt;

fk

## Stupeň nebezpečenstva 2 - Mierne

**AM:**



**Tendencia: Zvyšujúce sa lavínové nebezpečenie**   
na Utorok 21.01.2025



Mokrý sneh



Hranica  
lesa

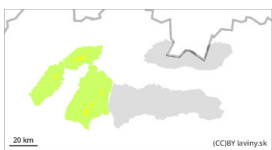
Stabilita snehovej pokrývky: **stredná**

Množstvo nebezpečných miest:


**ojedinele**

Veľkosť lavín: **stredná**

**PM:**



Hranica lesa

**Tendencia: Zvyšujúce sa lavínové nebezpečenie**   
na Utorok 21.01.2025



Mokrý sneh



Hranica  
lesa

Stabilita snehovej pokrývky: **slabá**

Množstvo nebezpečných miest:

**ojedinele**

Veľkosť lavín: **stredná**

## Pozor na mokré lavíny na strmých, slnkom osvietených svahoch!

Vo Fatrách pretrvávajú zrána len MALÉ lavínové nebezpečenstvo, ktoré sa popoludní vplyvom silného oteplenia a slnečného žiarenia zvyšuje v najvyšších polohách (cca nad 1400 m n.m.) na MIERNE, 2. stupeň. Na strmých, slnkom osvietených svahoch sa očakávajú menšie, až stredne veľké lavíny z mokrého snehu. Uvoľnenie lavíny je možné najmä pri veľkom dodatočnom zaťažení, výnimočne je možný aj výskyt spontánnych lavín.

## Snehová pokrývka

Snehová pokrývka je vplyvom aktuálneho počasia veľmi rôznorodá. Pretrvávajú silné oteplenie a inverzia. V stredných polohách sa teplota vzduchu pohybuje od +4 do +10°C. V tienistých dolinách sa cez deň udrží okolo +2°C. S tým súvisí aj kvalita snehovej pokrývky, ktorá je ráno premrznutá a na povrchu sa nachádza kôra. Vplyvom slnečného žiarenia sa sneh mení na vlhký až výrazne mokrý. Hrebene a sedlá sú vyfúkané na starý ľadový povrch. Najviac snehu je na J, JV a V svahoch nad pásmom lesa a jeho výška sa pohybuje od 30 do 70 cm, v žlaboch lokálne viac. V polohách do 1400 m n.m. je snehu veľmi málo, výška dosahuje max 40 cm.

## Tendencia

Počas dňa stúpajúca. <br>

fk