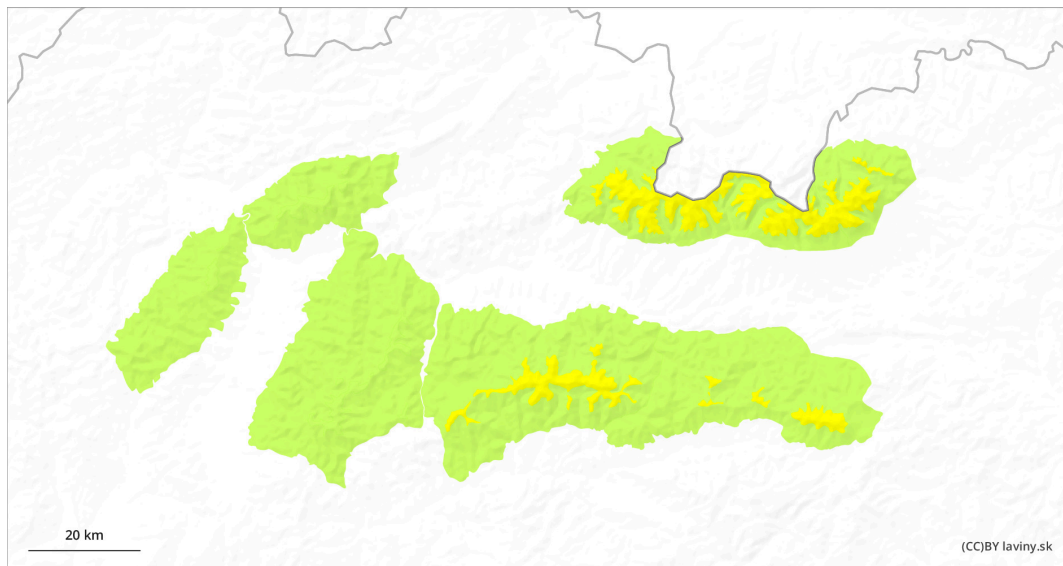
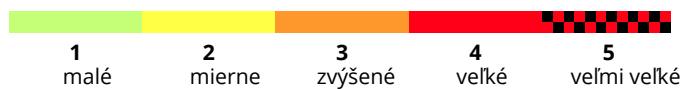
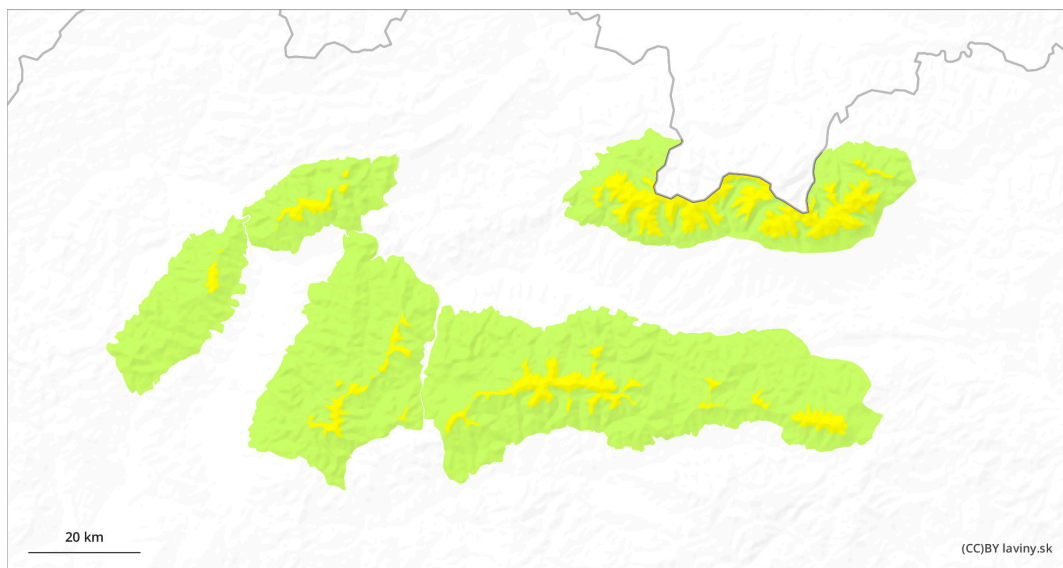


AM



PM

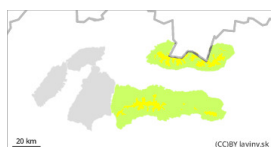


Stupeň nebezpečenstva 2 - Mierne



Hranica lesa

Tendencia: Zvyšujúce sa lavínové nebezpečenie
na Nedeľa 19.01.2025



Mokrý sneh



Hranica lesa

Stabilita snehovej pokrývky: *slabá*Množstvo nebezpečných miest: *niektoré*Veľkosť lavín: *stredná*Vetrom
previaty sneh

1800m

Stabilita snehovej pokrývky: *stredná*Množstvo nebezpečných miest: *ojedinele*Veľkosť lavín: *stredná*

Pozor na mokré lavíny na strmých, slnkom osvietených svahoch!

Vplyvom silného oteplenia a slnečného žiarenia trvá vo Vysokých a Západných Tatrách MIERNE lavínové nebezpečenstvo, 2. stupeň. Na strmých, slnkom osvietených svahoch sa očakávajú menšie, až stredne veľké lavíny z mokrého snehu. Uvoľnenie lavíny je možné najmä pri veľkom dodatočnom zaťažení, no očakáva sa aj výskyt spontánnych lavín. Vo vysokých polohách sa na tienistých svahoch môžu naďalej nachádzať snehové dosky a vankúše z vetrom-previatého snehu. Ich rozmiestnenie je lokálne, no pri ich zaťažení je možné uvoľniť lavínu.

Snehová pokrývka

Snehová pokrývka je vplyvom aktuálneho počasia veľmi rôznorodá. Pretrvávajú silné oteplenie a inverzia. V stredných polohách sa teplota vzduchu pohybuje od +4 do +10°C. V dolinách pri hmle sa udrží okolo 0°C. S tým súvisí aj kvalita snehovej pokrývky, ktorá je ráno premrznutá a na povrchu sa nachádza kôra. Vplyvom slnečného žiarenia sa sneh mení na vlhký až výrazne mokrý. Hrebene a sedlá sú vyfúkané na starý ľadový povrch. Najviac snehu je na J, JV a V svahoch nad pásmom lesa a jeho výška sa pohybuje od 40 do 100 cm, v žľaboch lokálne viac.

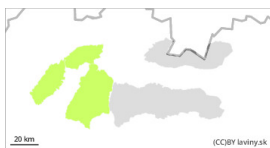
Tendencia


Počas dňa stúpajúca.

fk

Stupeň nebezpečnosti 2 - Mierne

AM:



Tendencia: **Zvyšujúce sa lavínové nebezpečie** 
na Nedeľa 19.01.2025



Mokrý sneh



Hranica
lesa

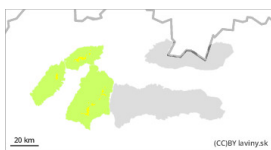
Stabilita snehovej pokrývky: **stredná**

Množstvo nebezpečných miest:


ojedinele

Veľkosť lavín: **stredná**

PM:



Hranica lesa

Tendencia: **Zvyšujúce sa lavínové nebezpečie** 
na Nedeľa 19.01.2025



Mokrý sneh



Hranica
lesa

Stabilita snehovej pokrývky: **slabá**

Množstvo nebezpečných miest:

niektoré

Veľkosť lavín: **stredná**

Pozor na mokré lavíny na strmých, slnkom osvietených svahoch!

Vo Fatrách pretrvávajú zrána len MALÉ lavínové nebezpečenstvo, ktoré sa popoludní vplyvom silného oteplenia a slnečného žiarenia zvyšuje v polohách nad pásmom lesa na MIERNE, 2. stupeň. Na strmých, slnkom osvietených svahoch sa očakávajú menšie, až stredne veľké lavíny z mokrého snehu. Uvoľnenie lavíny je možné najmä pri veľkom dodatočnom zaťažení, no očakáva sa aj výskyt spontánnych lavín.

Snehová pokrývka

Snehová pokrývka je vplyvom aktuálneho počasia veľmi rôznorodá. Pretrvávajú silné oteplenie a inverzia. V stredných polohách sa teplota vzduchu pohybuje od +4 do +10°C. V dolinách pri hmle sa udrží okolo 0°C. S tým súvisí aj kvalita snehovej pokrývky, ktorá je ráno premrznutá a na povrchu sa nachádza kôra. Vplyvom slnečného žiarenia sa sneh mení na vlhký až výrazne mokrý. Hrebene a sedlá sú vyfúkané na starý ľadový povrch. Najviac snehu je na J, JV a V svahoch nad pásmom lesa a jeho výška sa pohybuje od 30 do 70 cm, v žľaboch lokálne viac.

Tendencia

Počas dňa stúpajúca.

fk