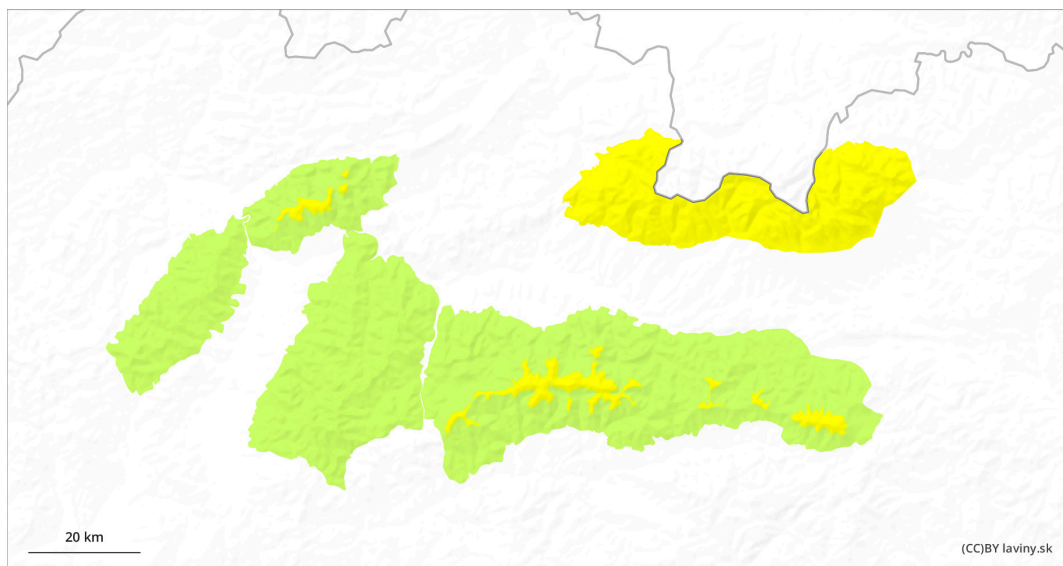
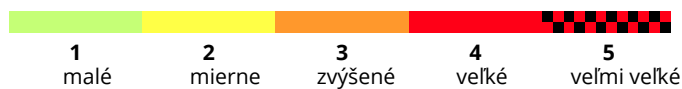
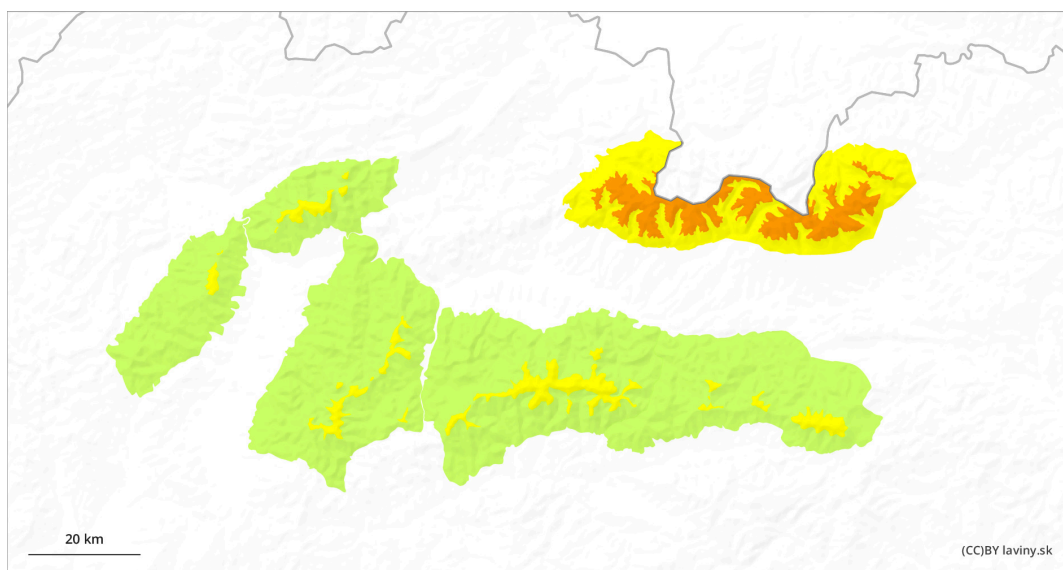


AM



PM

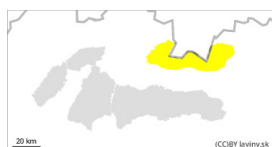


Stupeň nebezpečenstva 3 - Zvýšené

AM:



Tendencia: Zvyšujúce sa lavínové nebezpečie ↗
na Sobota 18.01.2025



Vetrom
previaty sneh



Hranica
lesa

Stabilita snehovej pokrývky: **stredná**
Množstvo nebezpečných miest:
niektoré
Veľkosť lavín: **stredná**



Mokrý sneh



1800m

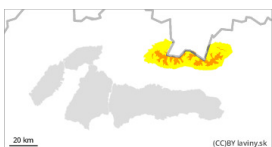
Stabilita snehovej pokrývky: **slabá**
Množstvo nebezpečných miest:
ojedinele
Veľkosť lavín: **stredná**

PM:



Hranica lesa

Tendencia: Zvyšujúce sa lavínové nebezpečie ↗
na Sobota 18.01.2025



Mokrý sneh



Hranica
lesa

Stabilita snehovej pokrývky: **slabá**
Množstvo nebezpečných miest:
niektoré
Veľkosť lavín: **veľká**



Vetrom
previaty sneh



1600m

Stabilita snehovej pokrývky: **stredná**
Množstvo nebezpečných miest:
niektoré
Veľkosť lavín: **stredná**

Pozor na mokré lavíny na slnkom osvietených strmých svahoch!

Vo vysokých a Západných Tatrách sa vplyvom silného oteplenia a slnečného žiarenia bude lavínové nebezpečenstvo v priebehu dňa zvyšovať až na 3. stupeň! Na strmých, slnkom osvietených svahoch sa očakávajú menšie, až stredne veľké lavíny z mokrého snehu. Uvoľnenie lavíny je možné už pri malom dodatočnom zaťažení, no očakáva sa výskyt aj spontánnych lavín. Neskúseným osobám neodporúčame pohyb v strmom teréne nad pásmom lesa!

Snehová pokrývka

Snehová pokrývka je zrána ešte suchá a premrznutá, na povrchu sa na južných svahoch nachádza kôra. V priebehu dňa bude sneh v dôsledku silného oteplenia vlhnuť a na slnkom osvietených svahoch sa zmení na výrazne mokrý. Snež z posledného sneženia (30-60 cm) je previaty najmä na J, JV a V svahy a nižšie do dolín. Na hrebeňoch je sneh vyfúkaný na starý, zľadovatený povrch.

Tendencia

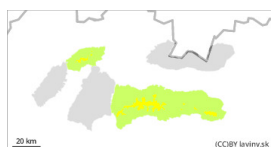
počas dňa bude **STÚPAJÚCA**

FK

Stupeň nebezpečenstva 2 - Mierne



Tendencia: Zvyšujúce sa lavínové nebezpečie
na Sobota 18.01.2025



Vetrom
previaty sneh



Hranica lesa

Stabilita snehovej pokrývky: *stredná*

Množstvo nebezpečných miest: *niektoré*

Veľkosť lavín: *stredná*



Mokrý sneh



Hranica lesa

Stabilita snehovej pokrývky: *slabá*

Množstvo nebezpečných miest: *niektoré*

Veľkosť lavín: *stredná*

Pozor na mokré lavíny na strmých, slnkom osvietených svahoch!

V Nízkych Tatrách a v Malej Fatre trvá nad hranicou lesa MIERNE lavínové nebezpečenstvo. Na strmých, slnkom osvietených svahoch sa očakávajú menšie, až stredne veľké lavíny z mokrého snehu. Uvoľnenie lavíny je možné najmä pri väčšom dodatočnom zaťažení, no očakáva sa aj výskyt spontánnych lavín. Najkritickejšie sú južné a juhovýchodné strmé svahy kde je uložený previaty sneh z posledného sneženia.

Snehová pokrývka

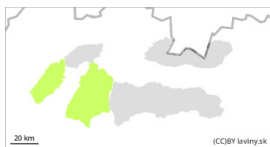
Snehová pokrývka je zrána ešte suchá a premrznutá, na povrchu sa na južných svahoch nachádza kôra. V priebehu dňa bude sneh v dôsledku silného oteplenia vlhnúť a na slnkom osvietených svahoch sa zmení na výrazne mokrý. Snež z posledného sneženia (20-40 cm) je previaty najmä na J, JV a V svahy a nižšie do dolín. Na hrebeňoch je sneh vyfúkaný na starý, zľadovatený povrch.

Tendencia

v priebehu dňa STÚPAJÚCA

Stupeň nebezpečnosti 2 - Mierne

AM:



Tendencia: Zvyšujúce sa lavínové nebezpečie ↗
na Sobota 18 01 2025



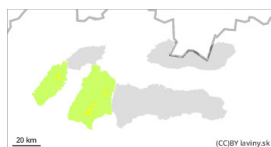
Vetrom
previaty sneh



Hranica
lesa

Stabilita snehovej pokrývky: **stredná**
Množstvo nebezpečných miest:
ojedinele
Veľkosť lavín: **stredná**

PM:



Hranica lesa

Tendencia: Zvyšujúce sa lavínové nebezpečie ↗
na Sobota 18 01 2025



Mokrý sneh



Hranica
lesa

Stabilita snehovej pokrývky: **slabá**
Množstvo nebezpečných miest:
ojedinele
Veľkosť lavín: **stredná**



Vetrom
previaty sneh



Hranica
lesa

Stabilita snehovej pokrývky: **stredná**
Množstvo nebezpečných miest:
ojedinele
Veľkosť lavín: **stredná**

Pozor na mokré lavíny na strmých, slnkom osvietených svahoch!

Vo Veľkej Fatre trvá z rána len MALÉ lavínové nebezpečenstvo, ktoré sa však v priebehu dňa počas silného oteplenia zvyšuje na MIERNE - 2.stupeň. Na slnkom osvietených J, JV a V svahoch sa môžu vyskytnúť menšie lavíny z mokrého snehu. Uvoľnenie lavíny je možné najmä pri veľkom dodatočnom zaťažení, no ojedinele sa môžu vyskytnúť aj menšie spontánne lavíny z mokrého snehu.

Snehová pokrývka

Snehová pokrývka je zrána prevažne suchá a zmrznutá, počas dňa sa sneh mení na vlhký až mokrý. Hrebene sú vyfúkané na tvrdý, ľadový povrch. Najviac snehu sa nachádza na J, JV a V svahoch nad pásmom lesa, pričom dosahuje výšku 40 až 70 cm.

Tendencia

v priebehu dňa **STÚPAJÚCA**