

## Stupeň nebezpečenstva 2 - Mierne



**Tendencia: Zotrvávajúce lavínové nebezpečie** →

na Piatok 17.01.2025



Vetrom  
previaty sneh



Hranica lesa

Stabilita snehovej pokrývky: *stredná*

Množstvo nebezpečných miest: *niektoré*

Veľkosť lavín: *stredná*



Mokrý sneh



2000m

Stabilita snehovej pokrývky: *slabá*

Množstvo nebezpečných miest: *ojedinele*

Veľkosť lavín: *stredná*

### Pozor na vetrom previaty sneh uložený vo forme snehových dosiek a vankúšov!

Vo Vysokých a Západných Tatrách trvá mierne lavínové nebezpečenstvo, 2. stupeň. Sneh z posledných snežení mierne sadol a stabilizoval sa. Uvoľnenie lavíny je však naďalej možné pri veľkom dodatočnom zaťažení v miestach naviateho snehu a najmä na strmých svahoch nad 35°. Nebezpečné sú tiež miesta tesne pod hrebeňmi, sedlami a pod skalnými stenami. V priebehu dňa sa môžu vyskytnúť menšie spontánne lavíny z vlhkého až mokrého snehu - najmä na slnkom osvietených strmých svahoch.

### Snehová pokrývka

Počas víkendu pripadlo v horách 25 až 60 cm nového snehu, najviac v oblasti Tatier. V ďalších dňoch snehová pokrývka sadla a mierne sa stabilizovala. Počas stredy pripadlo ďalších 4-8 cm snehu. Sneh je s výnimkou strmých južných svahov naďalej suchý a na záveterných svahoch a v pásme lesa voľný. Hrebene a vrcholy sú vyfúkané do starého tvrdého až zľadovateného snehu. V blízkosti hrebeňov a sediel je nový sneh uložený vo forme menej stabilných snehových dosiek a vankúšov. Výška snehovej pokrývky sa od stredných polôh pohybuje od 30 do 100 cm snehu, v žlaboch lokálne aj viac.

### Tendencia

Zotrvalá.

Postupné otepľovanie.

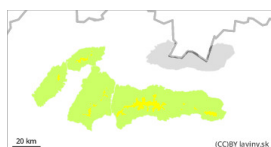
FK

## Stupeň nebezpečenstva 2 - Mierne



Hranica lesa

**Tendencia: Zotrvávajúce lavínové nebezpečie**  
na Piatok 17.01.2025 →

Vetrom  
previaty sneh

Hranica lesa

Stabilita snehovej pokrývky: *stredná*Množstvo nebezpečných miest: *niektoré*Veľkosť lavín: *stredná*

Mokrý sneh

Stabilita snehovej pokrývky: *slabá*Množstvo nebezpečných miest: *ojedinele*Veľkosť lavín: *malá*

### Pozor na vetrom previaty sneh uložený vo forme snehových dosiek a vankúšov!

V Nízkych Tatrách a vo Fatrách trvá nad pásmom lesa mierne lavínové nebezpečenstvo, 2. stupeň. Sneh z poslednej periódy sneženia mierne sadol a stabilizoval sa. Uvoľnenie lavíny je však naďalej možné pri veľkom dodatočnom zaťažení v miestach naviateho snehu a najmä na strmých svahoch nad 35°.

Nebezpečné sú tiež miesta tesne pod hrebeňmi, sedlami a pod skalnými stenami. V priebehu dňa sa môžu vyskytnúť menšie spontánne lavíny z vlhkého až mokrého snehu - najmä na slnkom osvietených strmých svahoch.

### Snehová pokrývka

Počas víkendu pripadlo v regióne Nízkych Tatier a Fatier 15 až 40 cm nového snehu. V nasledujúcich dňoch snehová pokrývka sadla a mierne sa stabilizovala. Sneh je s výnimkou strmých južných svahov naďalej suchý a na záveterných svahoch a v pásme lesa voľný. Hrebene a vrcholy sú vyfúkané do starého tvrdého až zľadovateného snehu. V blízkosti hrebeňov a sediel je nový sneh uložený vo forme menej stabilných snehových dosiek a vankúšov. Výška snehovej pokrývky sa od stredných polôh pohybuje od 25 do 70 cm snehu, v žlaboch lokálne aj viac.

### Tendencia

Zotrvalá.

Postupné otepľovanie.

FK