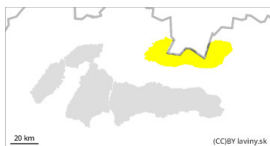


Stupeň nebezpečenstva 2 - Mierne



Tendencia: Zotrvávajúce lavínové nebezpečie →

na Štvrtok 16.01.2025



Vetrom
previaty sneh



Stabilita snehovej pokrývky: *stredná*

Množstvo nebezpečných miest: *niektoré*

Veľkosť lavín: *stredná*



Nový sneh



Stabilita snehovej pokrývky: *stredná*

Množstvo nebezpečných miest: *niektoré*

Veľkosť lavín: *stredná*

Pozor na vetrom previaty sneh uložený vo forme snehových dosiek a vankúšov!

Vo Vysokých a Západných Tatrách trvá mierne lavínové nebezpečenstvo, 2. stupeň. Sneh z poslednej (víkendovej) periódy sneženia mierne sadol a stabilizoval sa. Uvoľnenie lavíny je však naďalej možné pri veľkom dodatočnom zaťažení v miestach naviateho snehu a najmä na strmých svahoch nad 35°.

Nebezpečné sú tiež miesta tesne pod hrebeňmi, sedlami a pod skalnými stenami. Ojedinele sa môžu vyskytnúť aj menšie spontánne lavíny.

Snehová pokrývka

Počas víkendu pripadlo v horách 25 až 60 cm nového snehu, najviac v oblasti Tatier. Za uplynulé dva dni snehová pokrývka sadla a mierne sa stabilizovala. Sneh je s výnimkou strmých južných svahov naďalej suchý a na záveterných svahoch a v pásme lesa voľný. Hrebene a vrcholy sú vyfúkané do starého tvrdého až zľadovateného snehu. V blízkosti hrebeňov a sediel je nový sneh uložený vo forme menej stabilných snehových dosiek a vankúšov. Výška snehovej pokrývky sa od stredných polôh pohybuje od 30 do 100 cm snehu, v žľaboch lokálne aj viac.

Tendencia

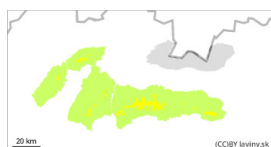
Zotrvalá

FK

Stupeň nebezpečenstva 2 - Mierne



Tendencia: Zotrvávajúce lavínové nebezpečie
na štvrtok 16.01.2025 →



Vetrom
previaty sneh



Hranica lesa

Stabilita snehovej pokrývky: *stredná*

Množstvo nebezpečných miest: *niektoré*

Veľkosť lavín: *stredná*



Nový sneh



Stabilita snehovej pokrývky: *stredná*

Množstvo nebezpečných miest: *niektoré*

Veľkosť lavín: *malá*

Pozor na vetrom previaty sneh uložený vo forme snehových dosiek a vankúšov!

V Nízkych Tatrách a vo Fatrách trvá nad pásmom lesa mierne lavínové nebezpečenstvo, 2. stupeň. Sneh z poslednej (víkendovej) periódy sneženia mierne sadol a stabilizoval sa. Uvoľnenie lavíny je však naďalej možné pri veľkom dodatočnom zaťažení v miestach naviateho snehu a najmä na strmých svahoch nad 35°. Nebezpečné sú tiež miesta tesne pod hrebeňmi, sedlami a pod skalnými stenami. Ojedinele sa môžu vyskytnúť aj menšie spontánne lavíny.

Snehová pokrývka

Počas víkendu pripadlo v regióne Nízkych Tatier a Fatier 15 až 40 cm nového snehu. Za uplynulé dva dni snehová pokrývka sadla a mierne sa stabilizovala. Sneh je s výnimkou strmých južných svahov naďalej suchý a na záveterných svahoch a v pásme lesa voľný. Hrebene a vrcholy sú vyfúkané do starého tvrdého až zľadovateného snehu. V blízkosti hrebeňov a sediel je nový sneh uložený vo forme menej stabilných snehových dosiek a vankúšov. Výška snehovej pokrývky sa od stredných polôh pohybuje od 25 do 70 cm snehu, v žlaboch lokálne aj viac.

Tendencia

Zotrvalá

FK