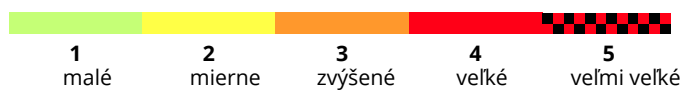


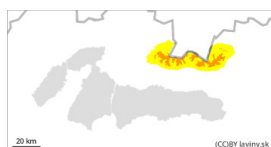
(CC)BY laviny.sk



Stupeň nebezpečenstva 3 - Zvýšené



Tendencia: Zotrvávajúce lavínové nebezpečie →
na Streda 15.01.2025



Vetrom
previaty sneh



Hranica lesa

Stabilita snehovej pokrývky: *slabá*

Množstvo nebezpečných miest: *niektoré*

Veľkosť lavín: *stredná*



Nový sneh



Stabilita snehovej pokrývky: *stredná*

Množstvo nebezpečných miest: *niektoré*

Veľkosť lavín: *stredná*

Pozor na vetrom naviate dosky uložené na tvrdom podklade. Ojedinele sa môžu vyskytnúť aj samovoľné lavíny z nového snehu.

Vo Vysokých a Západných Tatrách trvá zvýšené lavínové nebezpečenstvo. Hlavným lavínovým problémom je vetrom previaty sneh pričom nebezpečné sú najmä J, JV a V orientácie. Uvoľnenie lavín je možné už pri malom dodatočnom zaťažení obzvlášť na strmých svahoch. Pozor na úzke žlaby, záveterné strany hrebeňov a miesta pod skalnými stenami. Tu sa môžu nachádzať vetrom ubité dosky a vankúše, ktoré sú uložené na tvrdom podklade. Tieto dve vrstvy sú medzi sebou slabo previazané. Ojedinele sa môžu vyskytnúť aj stredné samovoľné lavíny prevažne z nového snehu.

Snehová pokrývka

Za poslednú periódu sneženia pripadlo do 50 cm nového prevažne prachového snehu. Ten je ale vplyvom silného vetra sfúkaný do žlabov a na záveterné strany hrebeňov po prípade do pásma lesa. Hrebene hôr sú sfúkané do tvrdého miestami až skalnatého podkladu. V pásme lesa sa stále nachádza voľný prachový sneh. V priebehu utorka (14.1) bude polojasno a len mierny SZ vietor.

Tendencia

zotrvalá

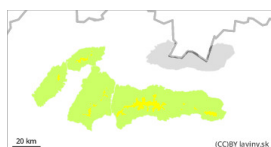
FK

Stupeň nebezpečenstva 2 - Mierne



Hranica lesa

Tendencia: Zotrvávané lavínové nebezpečie
na Streda 15.01.2025 →



Vetrom
previaty sneh



Hranica lesa

Stabilita snehovej pokrývky: *slabá*Množstvo nebezpečných miest: *niektoré*Veľkosť lavín: *stredná*

Nový sneh

Stabilita snehovej pokrývky: *slabá*Množstvo nebezpečných miest: *ojedinele*Veľkosť lavín: *malá*

Pozor na vetrom naviate dosky a vankúše z nového snehu, ktoré sú uložené na tvrdom podklade.

Vo Fatrách a Nízkych Tatrách trvá nad pásom lesa mierne lavínové nebezpečenstvo. Hlavným lavínovým problémom je vetrom previaty sneh pričom nebezpečné sú všetky orientácie. Uvoľnenie lavín je možné hlavne pri veľkom dodatočnom zaťažení. Pozor na úzke žlaby, záveterné strany hrebeňov a miesta pod skalnými stenami. Tu sa môžu nachádzať vetrom ubité dosky a vankúše, ktoré sú uložené na tvrdom podklade. Tieto dve vrstvy sú medzi sebou slabo previazané. Očakávajú sa malé až stredné lavíny, ktoré predstavujú riziko najmä v kombinácii s terénnymi pascami.

Snehová pokrývka

Vo Fatrách a Nízkych Tatrách pripadlo za poslednú periódu sneženia do 25 cm nového prachového snehu. Ten je ale vplyvom silného vetra veľmi nerovnomerne rozložený a je sfúkaný do tvrdých dosiek a vankúšov. V pásme lesa sa stále nachádza voľný prachový sneh. Hrebene sú sfúkané do tvrdého miestami až skalnatého podkladu. Počas utorka bude polojasno a len mierny SZ vietor.

Tendencia

Bez zmeny.

FK