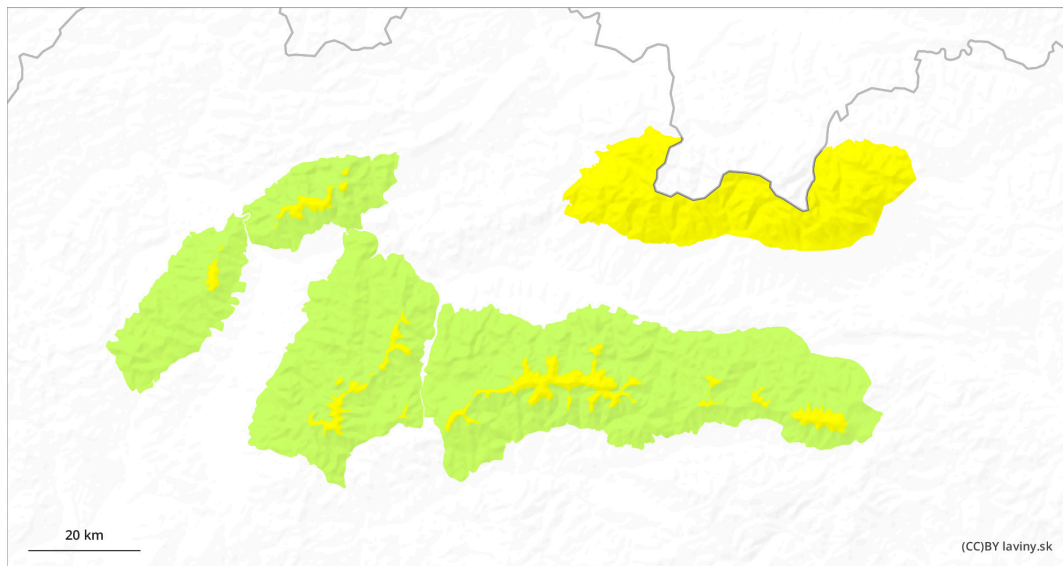
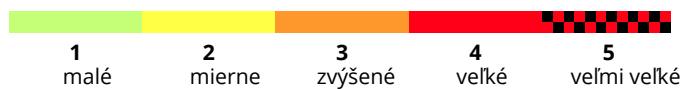
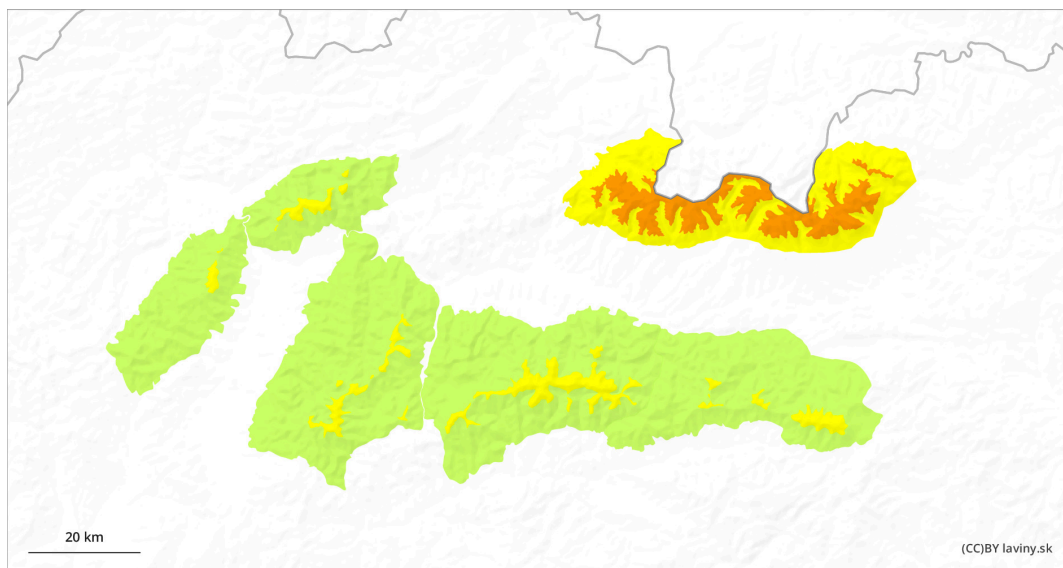


AM



PM

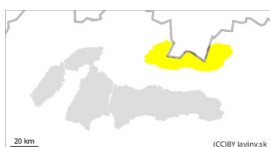


Stupeň nebezpečenstva 3 - Zvýšené

AM:



Tendencia: Zvyšujúce sa lavínové nebezpečie
na Pondelok 13.01.2025



Vetrom
previaty sneh



Hranica
lesa

Stabilita snehovej pokrývky: *stredná*
Množstvo nebezpečných miest:
niektoré
Veľkosť lavín: *stredná*



Nový sneh



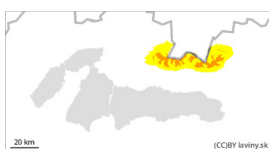
Stabilita snehovej pokrývky: *stredná*
Množstvo nebezpečných miest:
niektoré
Veľkosť lavín: *stredná*

PM:



Hranica lesa

Tendencia: Zvyšujúce sa lavínové nebezpečie
na Pondelok 13.01.2025



Vetrom
previaty sneh



Hranica
lesa

Stabilita snehovej pokrývky: *slabá*
Množstvo nebezpečných miest:
niektoré
Veľkosť lavín: *veľká*



Nový sneh



Stabilita snehovej pokrývky: *slabá*
Množstvo nebezpečných miest:
niektoré
Veľkosť lavín: *stredná*

Pozor na vetrom naviate dosky uložené na tvrdom podklade. Ojedinele sa môžu vyskytnúť aj samovoľné lavíny z nového snehu.

Vo Vysokých a Západných Tatrách je vyhlásené mierne lavínové nebezpečenstvo. Poobede sa zmení na zvýšené teda tretí stupeň. Hlavným lavínovým problémom je vetrom previaty sneh pričom nebezpečné sú všetky orientácie. Uvoľnenie lavín je možné už pri malom dodatočnom zaťažení obzvlášť na strmých svahoch. Pozor na úzke žľaby, záveterné strany hrebeňov a miesta pod skalnými stenami. Tu sa môžu nachádzať vetrom ubité dosky a vankúše, ktoré sú uložené na tvrdom podklade. Tieto dve vrstvy sú medzi sebou slabo previazané. Ojedinele sa môžu vyskytnúť aj stredné samovoľné lavíny prevažne z nového snehu.

Snehová pokrývka

Za posledných 48 hodín pripadlo do 30 cm nového prevažne prachového snehu. Ten je ale vplyvom silného vetra sfúkaný do žlabov a na záveterné strany hrebeňov po prípade do pásma lesa. Hrebene hôr sú sfúkané do tvrdého miestami až skalnatého podkladu. V pásme lesa sa stále nachádza voľný prachovitý sneh. V priebehu nedele pripadne 20 cm nového snehu. Sneženie bude však sprevádzať vietor o sile víchrice preto bude snehová pokrývka veľmi nerovnomerne rozmiestnená a sfúkaná do tvrdých dosiek a



vankúšov. Pohyb vo vysokohorskom prostredí sa neodporúča.

Tendencia

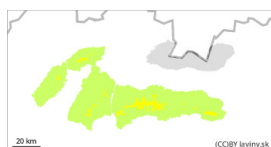
So silným vetrom a snežením stúpajúca.

PB.

Stupeň nebezpečenstva 2 - Mierne



Tendencia: Zvyšujúce sa lavínové nebezpečenie
na Pondelok 13 01 2025



Vetrom
previaty sneh



Stabilita snehovej pokrývky: **slabá**

Množstvo nebezpečných miest: **niektoré**

Veľkosť lavín: **stredná**



Nový sneh



Stabilita snehovej pokrývky: **slabá**

Množstvo nebezpečných miest: **ojedinele**

Veľkosť lavín: **malá**

Pozor na vetrom naviate dosky a vankúše z nového snehu, ktoré sú uložené na tvrdom podklade. Tieto vrstvy sú medzi sebou slabo previazané.

Vo Fatrách a Nízkych tatrách platí nad pásmom lesa mierne lavínové nebezpečenstvo. Hlavným lavínovým problémom je vetrom previaty sneh pričom nebezpečné sú všetky orientácie. Uvoľnenie lavín je možné hlavne pri veľkom dodatočnom zaťažení. Pozor na úzke žlaby, záveterné strany hrebeňov a miesta pod skalnými stenami. Tu sa môžu nachádzať vetrom ubité dosky a vankúše, ktoré sú uložené na tvrdom podklade. Tieto dve vrstvy sú medzi sebou slabo previazané. Očakávajú sa malé až stredné lavíny, ktoré predstavujú riziko najmä v kombinácii s terénnymi pascami.

Snehová pokrývka

Vo Fatrách a Nízkych Tatrách pripadlo za poslednú periódu sneženia do 15cm nového prachového snehu. Ten je ale vplyvom silného vetra veľmi nerovnomerne rozložený a je sfúkaný do tvrdých dosiek a vankúšov. V pásme lesa sa stále nachádza voľný prachový sneh. Hrebene sú sfúkané do tvrdého miestami až skalnatého podkladu. Počas nedele pripadne do 15 cm nového prachového snehu. Sneženie bude sprevádzané veľmi silným vetrom. Pohyb v horskom prostredí sa neodporúča.

Tendencia

So snežením a vetrom stúpajúca.

PB.