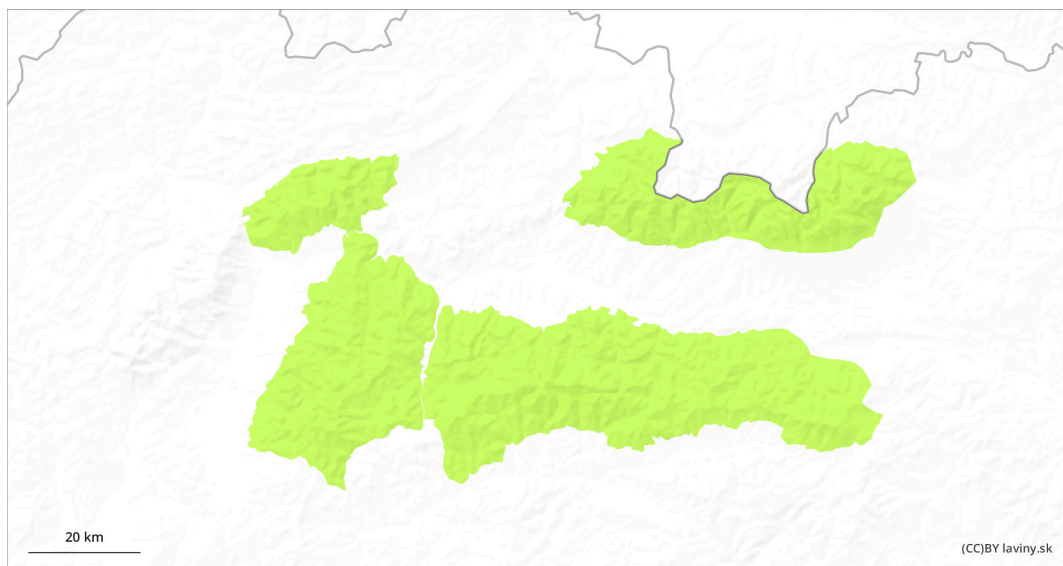
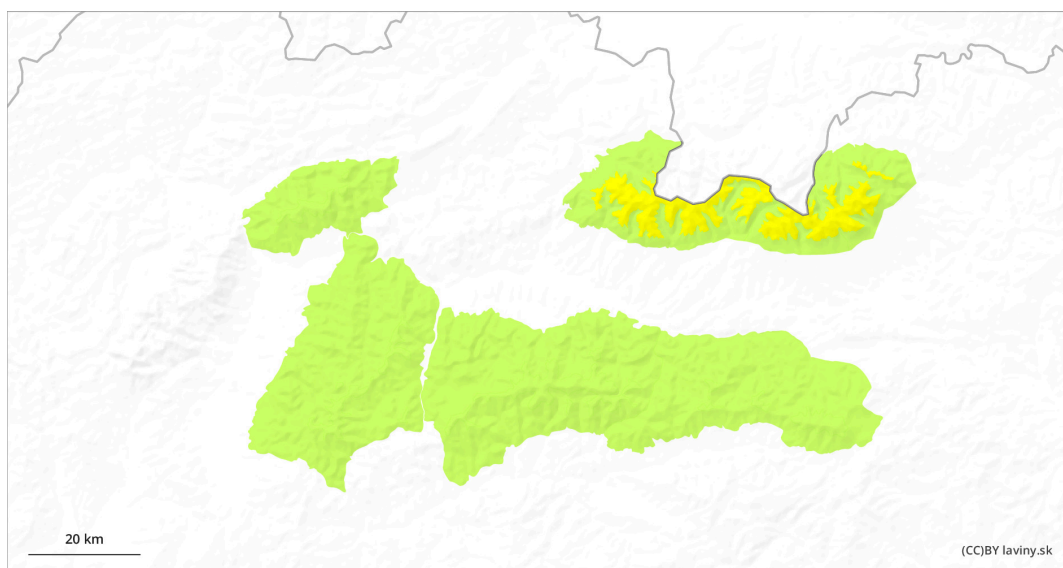


AM

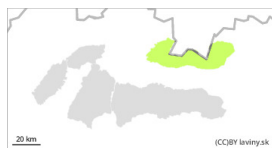


PM



Stupeň nebezpečenstva 2 - Mierne

AM:



Tendencia: Zvyšujúce sa lavínové nebezpečie ↗
na Streda 08.01.2025



Mokrý sneh



Hranica
lesa

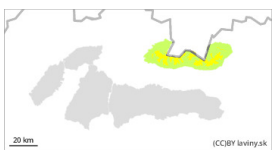
Stabilita snehovej pokrývky: **stredná**

Množstvo nebezpečných miest:

ojedinele

Veľkosť lavín: **stredná**

PM:



Hranica lesa

Tendencia: Zvyšujúce sa lavínové nebezpečie ↗
na Streda 08.01.2025



Nový sneh



Hranica
lesa

Stabilita snehovej pokrývky: **slabá**

Množstvo nebezpečných miest:

niektoré

Veľkosť lavín: **stredná**

Pozor na dosky z nového snehu, ktorý napadne popoludní.

V Západných a Vysokých Tatrách platí nad pásmom lesa doobedu malé (1.stupeň), popoludní mierne lavínové nebezpečenstvo (2.stupeň). Dopoludnia bude doznievať oteplenie, ochladí sa, čo snehovú pokrývku stabilizuje. Popoludní začne snežiť. Napadne 10 - 15 cm nového snehu. Sneh bude vplyvom vetra miestami ubitý do dosiek a vankúšov rôznej tvrdosti, ktoré budú uložené na tvrdý podklad pričom tieto dve vrstvy budú medzi sebou slabo previazané. Vzhľadom na celkovo nízku snehovú pokrývku to môžu byť zväčša iba malé alebo stredné lavíny.

Snehová pokrývka

Sneh je vplyvom silného vetra veľmi nerovnomerne rozložený. Hrebene sú vyfúkané na tvrdý podklad. V snehovej pokrývke sa nachádza niekoľko ľadových krúst, pod nimi hranatozrný sneh. Krusty nie sú nosné, preto sa pri pohybe na pešo prebárajú. Pohyb mimo vyšľapané chodníky je obtiažny. Ochladenie spôsobí, že povrch snehu zmrzne a stvrdne. To zvýši jeho stabilitu. Popoludní začne snežiť. Priemerne sa v našich pohoriach nachádza od 20 do 50 cm snehu. Súvislá snehová pokrývka sa zväčša nachádza až nad pásmom lesa.

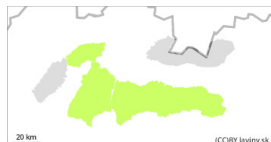
Tendencia

So snežením popoludní mierne stúpajúca.

Stupeň nebezpečenstva 1 - Malé



Tendencia: Zvyšujúce sa lavínové nebezpečenie
na Streda 08.01.2025



Mokrý sneh



Hranica lesa

Stabilita snehovej pokrývky: *stredná*

Množstvo nebezpečných miest: *ojedinele*

Veľkosť lavín: *malá*



Nový sneh



Hranica lesa

Stabilita snehovej pokrývky: *stredná*

Množstvo nebezpečných miest: *ojedinele*

Veľkosť lavín: *malá*

Pozor na dosky z nového snehu, ktorý napadne popoludní.

V Malej, Veľkej Fatre a Nízkych Tatrách platí nad pásmom lesa malé lavínové nebezpečenstvo (1. stupeň). Dopoludnia bude doznievať oteplenie, ochladí sa, čo snehovú pokrývku stabilizuje. Popoludní začne snežiť. Napadne do 10 cm nového snehu. Sneh bude vplyvom vetra miestami ubitý do dosiek a vankúšov rôznej tvrdosti, ktoré budú uložené na tvrdý podklade pričom tieto dve vrstvy budú medzi sebou slabo previazané. Vzhľadom na celkovo nízku snehovú pokrývku to môžu byť zväčša iba malé lavíny.

Snehová pokrývka

Sneh je vplyvom silného vetra veľmi nerovnomerne rozložený. Hrebene sú vyfúkané na tvrdý podklad. V snehovej pokrývke sa nachádza niekoľko ľadových krúst, pod nimi hranatozrnný sneh. Krusty nie sú nosné, preto sa pri pohybe na pešo prebárajú. Pohyb mimo vyšľapané chodníky je obtiažny. Ochladenie spôsobí, že povrch snehu zmrzne a stvrdne. To zvýši jeho stabilitu. Popoludní začne snežiť. Priemerne sa v našich pohoriach nachádza od 20 do 50 cm snehu. Súvislá snehová pokrývka sa zväčša nachádza až nad pásmom lesa.

Tendencia

So snežením popoludní mierne stúpajúca.

PK