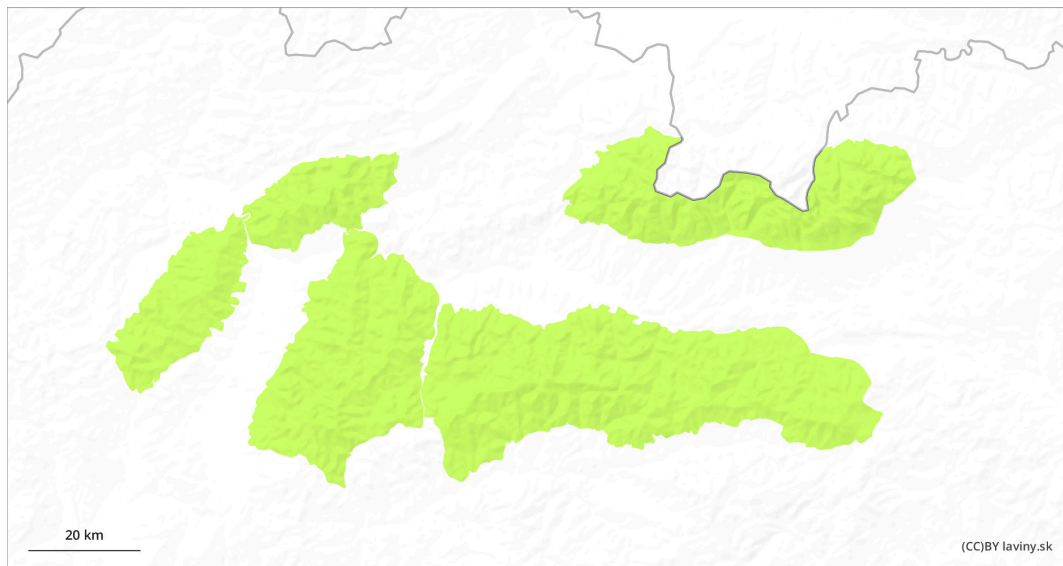
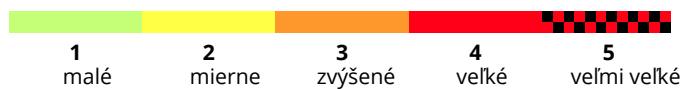
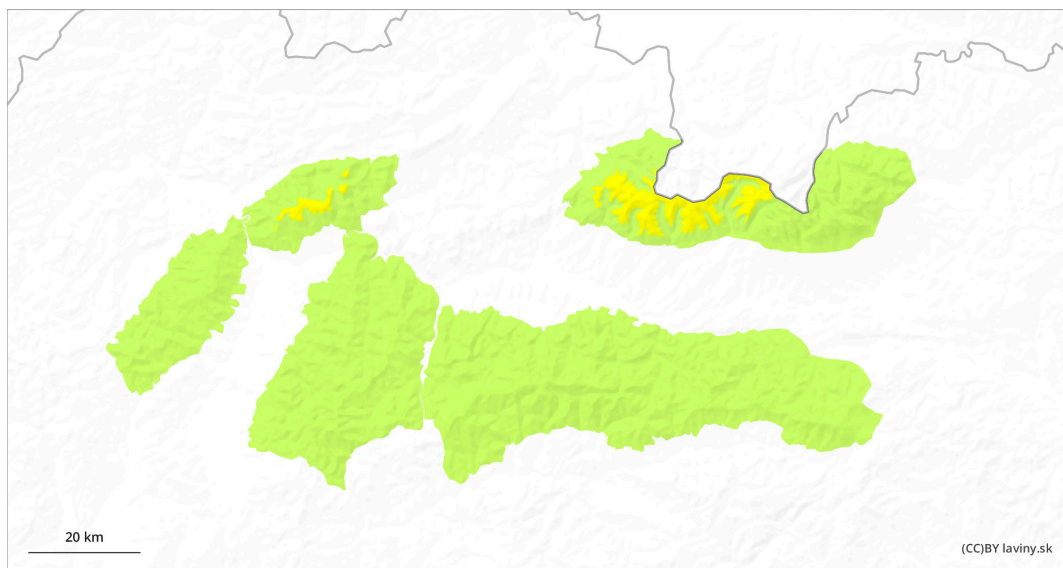


AM

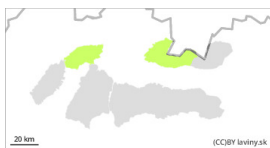


PM



Stupeň nebezpečenstva 2 - Mierne

AM:



Tendencia: Zvyšujúce sa lavínové nebezpečie ↗
na Pondelok 16.12.2024



Nový sneh



Hranica
lesa

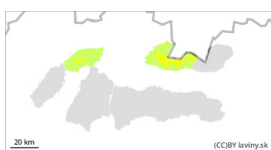
Stabilita snehovej pokrývky: **slabá**

Množstvo nebezpečných miest:

ojedinele

Veľkosť lavín: **malá**

PM:



Hranica lesa

Tendencia: Zvyšujúce sa lavínové nebezpečie ↗
na Pondelok 16.12.2024



Nový sneh



Hranica
lesa

Stabilita snehovej pokrývky: **slabá**

Množstvo nebezpečných miest:

ojedinele

Veľkosť lavín: **stredná**

Dosky z nového snehu predstavujú hlavné nebezpečenstvo.

Od severozápadu zasiahnu naše pohoria snehové zrážky. Najviac snehu napadne v Krivánskej Malej Fatre a Západných Tatrách. Sneh bude pribúdať postupne počas dňa, preto bude nad pásmom lesa od poobedných hodín mierne lavínové nebezpečenstvo (2.stupeň). Nebezpečenstvo budú predstavovať hlavne lokality, kde sa nachádzal starší sneh na ktorý napadne cca 10 - 15 cm nového snehu. Sneženie bude sprevádzať silný severozápadný vietor, čo spôsobí tvorbu snehových dosiek na južných a juhovýchodných orientáciách. Vzhľadom na relatívne malé množstvo nového snehu, predpokladáme iba malé, nanajvýš stredne veľké lavíny.

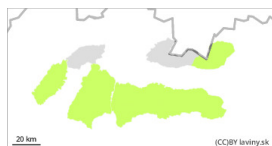
Snehová pokrývka

V teréne sa nachádza veľmi nerovnomerne rozmiestnená snehová pokrývka. Najviac snehu je v úzkych žľaboch a muldách. Počas nasledujúcich dní napadne približne 10 - 15 cm nového snehu s vetrom. Nový sneh bude so starším podkladom zle previazaný. Celkovo je na horách iba podpriemerná výška snehovej pokrývky, iba 10 - 40 cm.

Tendencia

So snežením počas dňa stúpajúca.

Stupeň nebezpečenstva 1 - Malé



Tendencia: Zvyšujúce sa lavínové nebezpečenie
na Pondelok 16.12.2024



Nový sneh



Hranica lesa

Stabilita snehovej pokrývky: slabá

Množstvo nebezpečných miest: ojedinele

Veľkosť lavín: malá

Dosky z nového snehu predstavujú hlavné nebezpečenstvo

Od severozápadu zasiahnu naše pohoria snehové zrážky. Lúčanská Malá Fatra, Veľká Fatra, Vysoké a Nízke Tatry budú mať nového snehu menej, preto tu bude iba malé lavínové nebezpečenstvo (1. stupeň). Sneh bude pribúdať postupne počas dňa. Nebezpečenstvo budú predstavovať hlavne lokality, kde sa nachádzal starší sneh na ktorý napadne cca do 10 cm nového snehu. Sneženie bude sprevádzať silný severozápadný vietor, čo spôsobí tvorbu snehových dosiek na južných a juhovýchodných orientáciách. Vzhľadom na relatívne malé množstvo nového snehu, predpokladáme iba malé lavíny.

Snehová pokrývka

Celková snehová pokrývka na horách je podpriemerná. Väčšinou dosahuje len 10 až 40 cm. Okrem toho je veľmi nerovnomerne rozmiestnená. Na východných a juhovýchodných svahoch je snehu veľmi málo, až žiadny. Na západných a juhozápadných svahoch a nad pásmom lesa a v úzkych žľaboch snehu môže byť viac. Tu je možné nájsť aj menšie dosky a snehové vankúše z previateho snehu, ktoré ležia na vrstve staršieho, premrznutého snehu. Nový sneh bude so starým snehom zle previazaný.

Tendencia

So snežením stúpajúca.

pk