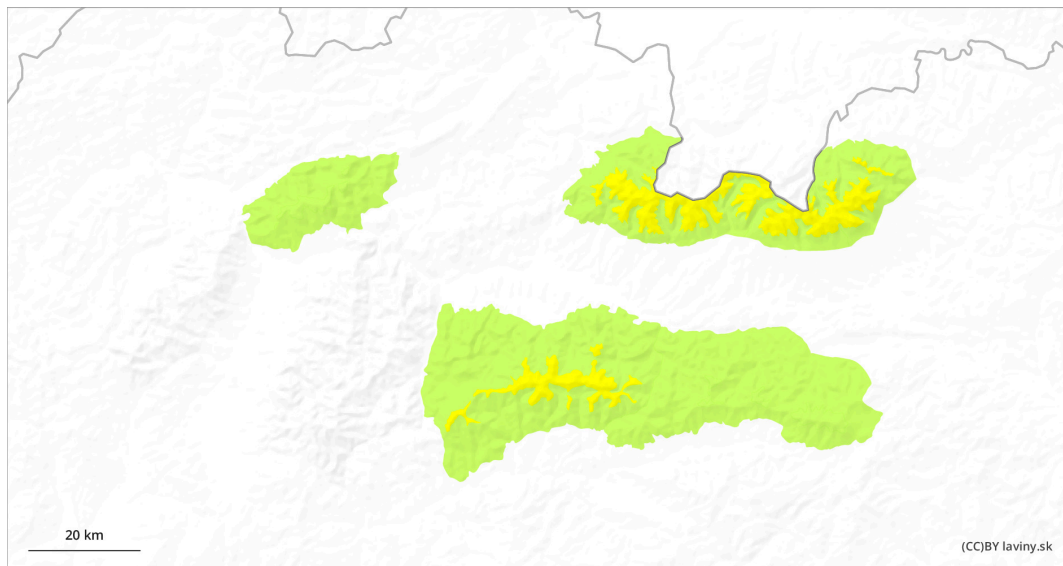
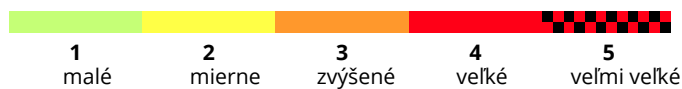
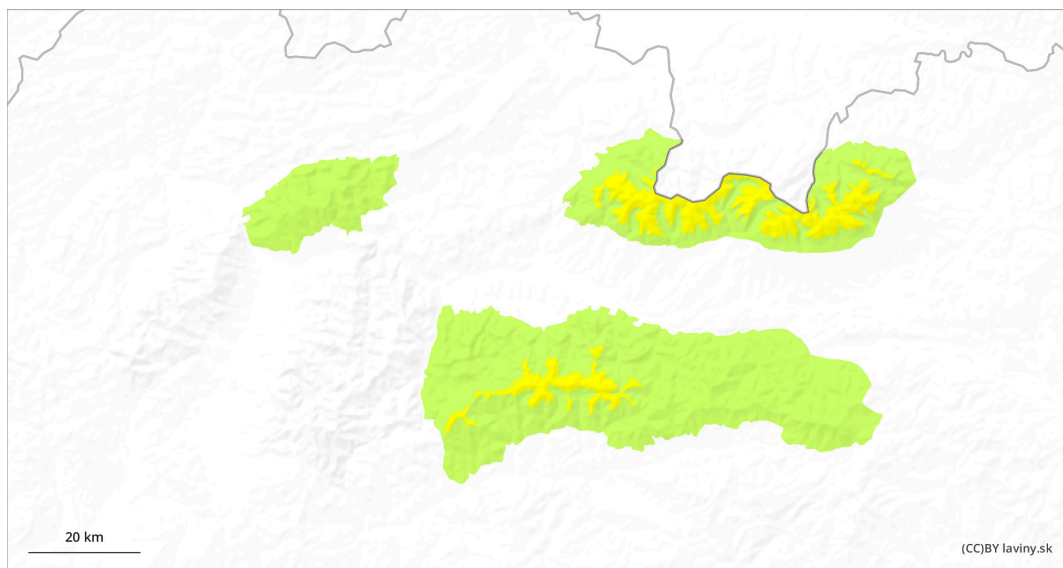


AM

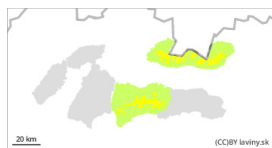


PM



Stupeň nebezpečenstva 2 - Mierne

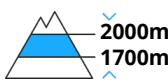
AM:



Tendencia: Zvyšujúce sa lavínové nebezpečie
na Pondelok 29.04.2024



Mokrý sneh

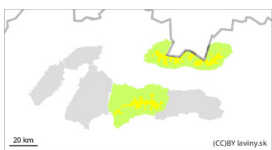


Stabilita snehovej pokrývky: **slabá**

Množstvo nebezpečných miest: **ojedinele**

Veľkosť lavín: **stredná**

PM:



Tendencia: Zvyšujúce sa lavínové nebezpečie
na Pondelok 29.04.2024



Mokrý sneh



Stabilita snehovej pokrývky: **slabá**

Množstvo nebezpečných miest: **niektoré**

Veľkosť lavín: **stredná**

Pozor na mokré lavíny pri oteplení počas dňa!

V polohách nad 1700 m n.m. pretrvávajúca MIERNE lavínové nebezpečenstvo, 2. stupeň. Vplyvom silného oteplenia sa hlavným problémom stáva mokrý sneh na slnkom osvetlených svahoch. Uvoľnenie lavíny je možné najmä pri veľkom dodatočnom zaťažení, no očakáva sa aj výskyt spontánnych lavín z mokrého snehu. Na tienistých svahoch vo vysokých polohách Tatier sa lokálne vyskytuje doskový sneh. Tu je tiež možné uvoľnenie lavíny pri väčšom zaťažení.

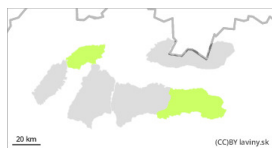
Snehová pokrývka

Snehová pokrývka je zrána mierne zamrznutá, no vplyvom silného slnečného žiarenia sa rýchlo mení na vlhkú až mokrú. Na povrchu sa nachádza novší sneh z posledného sneženia, pod ktorým je spravidla starý firnový sneh. V najvyšších polohách Tatier sa na tienistých svahoch lokálne vyskytuje suchší doskový sneh. Súvislá snehová pokrývka sa v závislosti od orientácie nachádza od cca 1500 m n.m.

Tendencia

Pri oteplení počas dňa stúpajúca. FK

Stupeň nebezpečenstva 1 - Malé



Tendencia: Zvyšujúce sa lavínové nebezpečenie
na Pondelok 29.04.2024



Mokrý sneh



1400m

Stabilita snehovej pokrývky: slabá

Množstvo nebezpečných miest: ojedinele

Veľkosť lavín: malá

Ojedinele možný zosuv mokrých lavín na veľmi strmých svahoch.

V oblasti Malej Fatry a východnej časti Nízkych Tatier je len MALÉ lavínové nebezpečenstvo, 1. stupeň. Menšie lavíny sa môžu vyskytnúť len na veľmi strmých svahoch. Jednak pri väčšom dodatočnom zaťažení, alebo menších spontánných lavín a splazov, najmä pri oteplení a slnečnom žiarení v poludňajších hodinách.

Snehová pokrývka

Snehová pokrývka je zväčša tvorená novým snehom. Len v najvyšších polohách a v žľaboch sa pod novým snehom nachádza starý firnový sneh. Pri oteplení a silnom slnečnom žiarení počas dňa sneh vlhne a stáva sa výrazne mokrým. Súvislá snehová pokrývka sa v Malej Fatre nachádza cca od 1300 m n.m., v Nízkych Tatrách od 1500 m n.m.

Tendencia

Pri oteplení počas dňa stúpajúca. FK