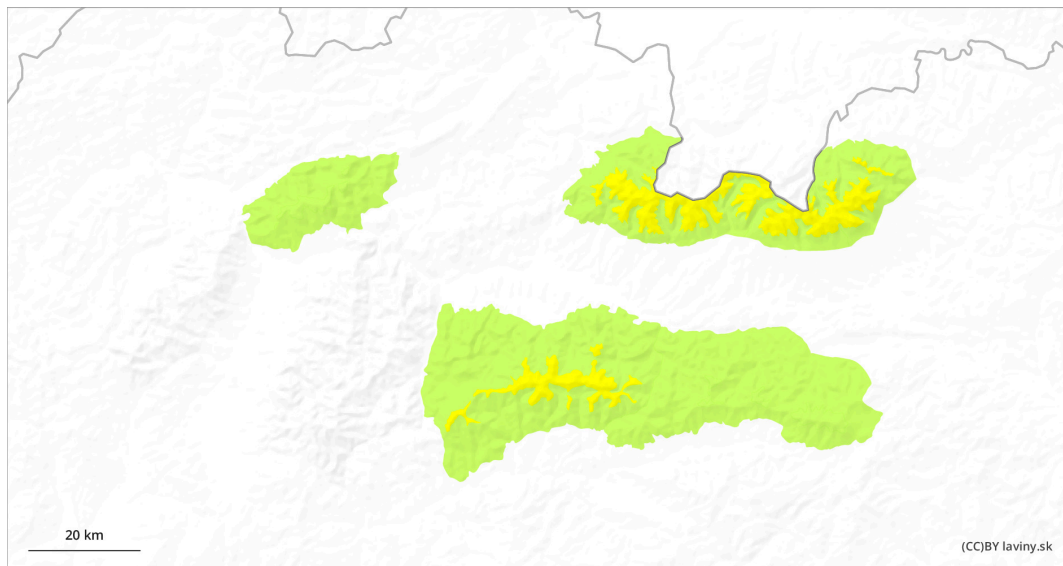
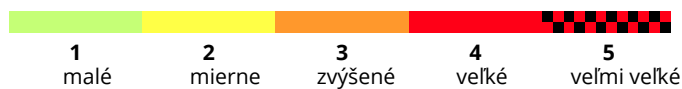
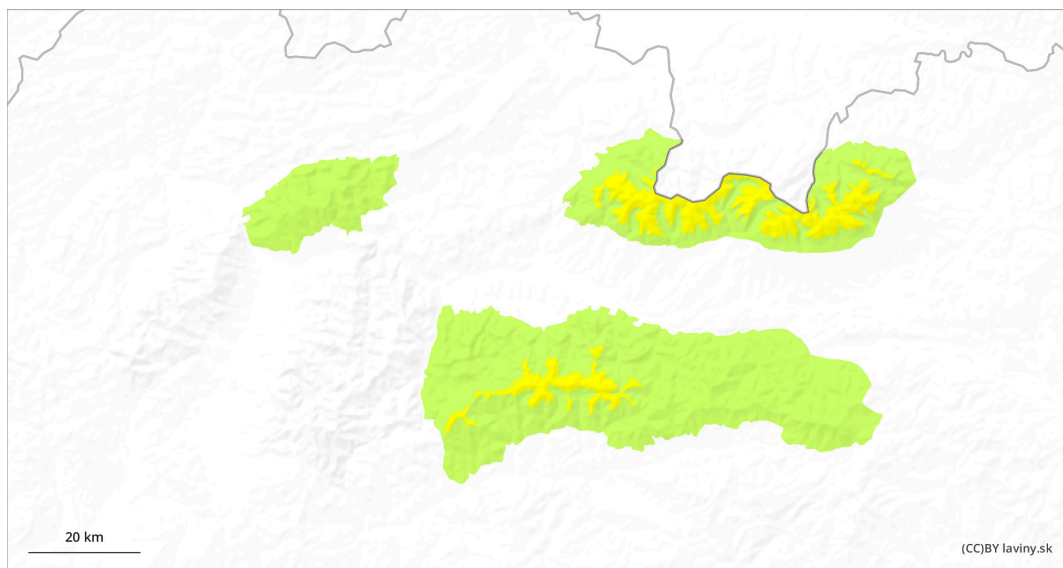


AM

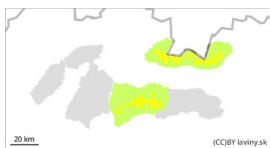


PM



Stupeň nebezpečenstva 2 - Mierne

AM:



Tendencia: Zotrývajúce lavínové nebezpečie →
na Nedeľa 28.04.2024



Nový sneh

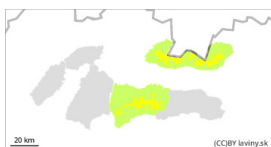


Stabilita snehovej pokrývky: slabá

Množstvo nebezpečných miest: ojedinele

Veľkosť lavín: stredná

PM:



Tendencia: Zotrývajúce lavínové nebezpečie →
na Nedeľa 28.04.2024



Nový sneh



Stabilita snehovej pokrývky: slabá

Množstvo nebezpečných miest: ojedinele

Veľkosť lavín: stredná



Mokrý sneh



Stabilita snehovej pokrývky: slabá

Množstvo nebezpečných miest: ojedinele

Veľkosť lavín: malá

Pozor na mokré lavíny pri oteplení počas dňa!

V polohách nad 1700 m n.m. pretrvávajú MIERNE lavínové nebezpečenstvo, 2. stupeň. Vplyvom postupného otepľovania sa hlavným problémom stáva mokrý sneh na slnkom osvetlených svahoch. Uvoľnenie lavíny je možné najmä pri veľkom dodatočnom zaťažení, no očakáva sa aj výskyt menších spontánných lavín z mokrého snehu na veľmi strmých svahoch. Na tienistých svahoch vo vysokých polohách sa stále nachádza suchý, miestami doskový sneh. Tu je tiež možné uvoľnenie lavíny pri väčšom zaťažení.

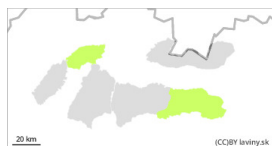
Snehová pokrývka

Snehová pokrývka je na povrchu tvorená novým snehom s hrúbkou 10 až 30 cm, pod ktorým je spravidla starý firnový sneh. Povrch snehu je rôznorodý podľa expozície. Na južných svahoch je kôra, na severných je sneh stále suchý, miestami vo forme snehových dosiek. Počas dňa pri oteplení a slnečnom žiarení sa povrch snehu mení na vlhký až mokrý. Pod novým snehom sa nachádza starší firnový sneh. Súvislá snehová pokrývka sa nachádza cca od 1500 m n.m.

Tendencia

Zotrvalá. FK

Stupeň nebezpečenstva 1 - Malé



Tendencia: Zotrvávajúce lavínové nebezpečie →

na Nedeľa 28.04.2024



Mokrý sneh



1400m

Stabilita snehovej pokrývky: *stredná*

Množstvo nebezpečných miest: *ojedinele*

Veľkosť lavín: *stredná*

Ojedinele možný zosuv mokrých lavín na veľmi strmých svahoch.

V dôsledku posledného sneženia (10 až 20 cm) je na strmých svahoch možnosť zosuvu lavín. Jednak pri väčšom dodatočnom zaťažení, ale aj menších spontánnych lavín a splazov, najmä pri oteplení a slnečnom žiarení v poludňajších hodinách.

Snehová pokrývka

Snehová pokrývka je zväčša tvorená novým snehom. Len v najvyšších polohách a v žľaboch sa pod novým snehom nachádza starý firnový sneh. Pri oteplení a slnečnom žiarení počas dňa nový sneh zvlhne, čím sa zníži jeho stabilita.

Tendencia

Zotrvalá. FK