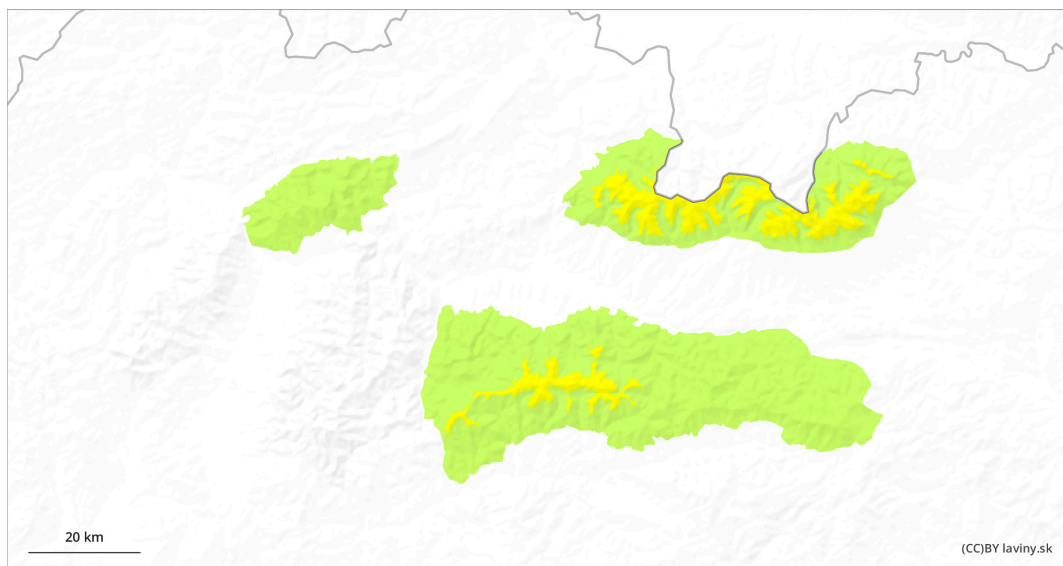
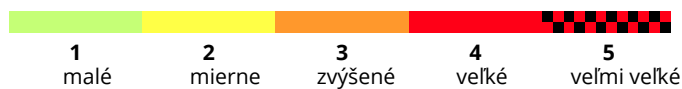
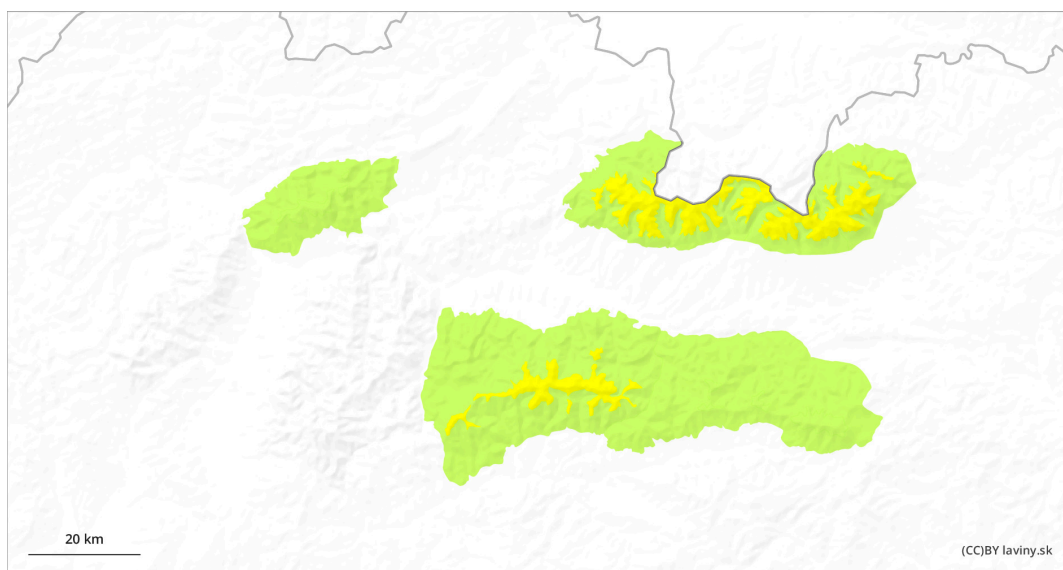


## AM

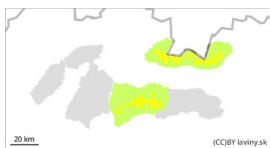


## PM



## Stupeň nebezpečenstva 2 - Mierne

AM:



Tendencia: Zvyšujúce sa lavínové nebezpečie  
na Sobota 27.04.2024



Nový sneh

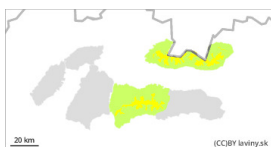


Stabilita snehovej pokrývky: slabá

Množstvo nebezpečných miest: niektoré

Veľkosť lavín: stredná

PM:



Tendencia: Zvyšujúce sa lavínové nebezpečie  
na Sobota 27.04.2024



Nový sneh



Stabilita snehovej pokrývky: slabá

Množstvo nebezpečných miest: niektoré

Veľkosť lavín: stredná



Mokrý sneh



Stabilita snehovej pokrývky: slabá

Množstvo nebezpečných miest: niektoré

Veľkosť lavín: stredná

Vo Vysokých, Západných a Nízkych Tatrách nad hranicou 1700 m n.m. trvá MIERNE lavínové nebezpečenstvo.

Počas posledného sneženia pripadlo 10 až 25 cm nového snehu. Ten je hlavným lavínovým problémom predovšetkým na strmých svahoch vo vysokých polohách a na slnkom osvietených svahoch. Uvoľnenie lavíny je možné pri väčšom dodatočnom zaťažení, no očakáva sa výskyt aj menších spontánných lavín z mokrého snehu, predovšetkým na slnečných svahoch. Pozor aj na menšie lavíny v súvislosti s extrémnym terénom a terénnymi pascami.

### Snehová pokrývka

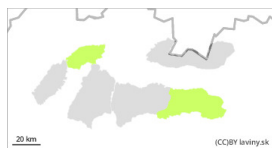
Počas stredy a následnej noci pripadlo v regióne 10 až 25 cm nového snehu, väčšinou pri slabom až miernom vetre. Naviate snehové dosky sú len lokálne. Pod novým snehom sa v polohách nad cca 1500 m n.m. nachádza starý firnový sneh. Snehová pokrývka je zrána mierne spevnená, počas dňa pri slnečnom počasí výrazne zvlhne a zníži sa jej stabilita.

### Tendencia

Pri oteplení počas dňa stúpajúca. FK

## Stupeň nebezpečenstva 1 - Malé

**AM:**



**Tendencia: Zvyšujúce sa lavínové nebezpečenie** ↗  
na Sobota 27.04.2024



Nový sneh



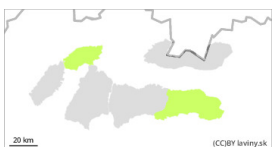
1400m

Stabilita snehovej pokrývky: **stredná**

Množstvo nebezpečných miest: **ojedinele**

Veľkosť lavín: **stredná**

**PM:**



**Tendencia: Zvyšujúce sa lavínové nebezpečenie** ↗  
na Sobota 27.04.2024



Nový sneh



1400m

Stabilita snehovej pokrývky: **stredná**

Množstvo nebezpečných miest: **ojedinele**

Veľkosť lavín: **stredná**



Mokrý sneh



1400m

Stabilita snehovej pokrývky: **slabá**

Množstvo nebezpečných miest: **ojedinele**

Veľkosť lavín: **malá**

Vo východnej časti Nízkych Tatier a v Krivánskej Malej Fatre trvá **MALÉ** lavínové nebezpečenstvo.

V dôsledku posledného sneženia (10 až 20 cm) je na strmých svahoch možnosť zosuvu lavín. Jednak pri väčšom dodatočnom zaťažení, ale aj menších spontánnych lavín a splazov, najmä pri oteplení a slnečnom žiarení v poludňajších hodinách.

### Snehová pokrývka

Snehová pokrývka je zväčša tvorená novým snehom. Len v najvyšších polohách a v žľaboch sa pod novým snehom nachádza starý firnový sneh. Pri oteplení a slnečnom žiarení počas dňa nový sneh zvlhne, čím sa zníži jeho stabilita.

### Tendencia

Pri oteplení počas dňa mierne stúpajúca. FK