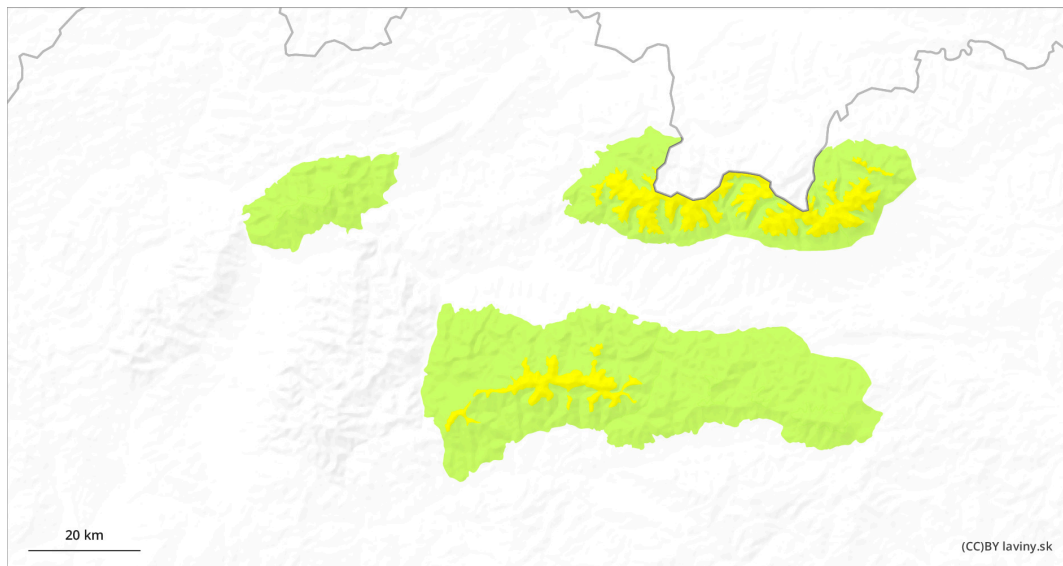
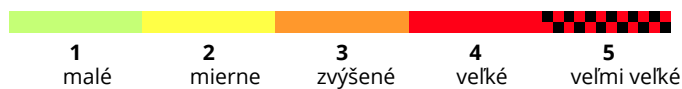
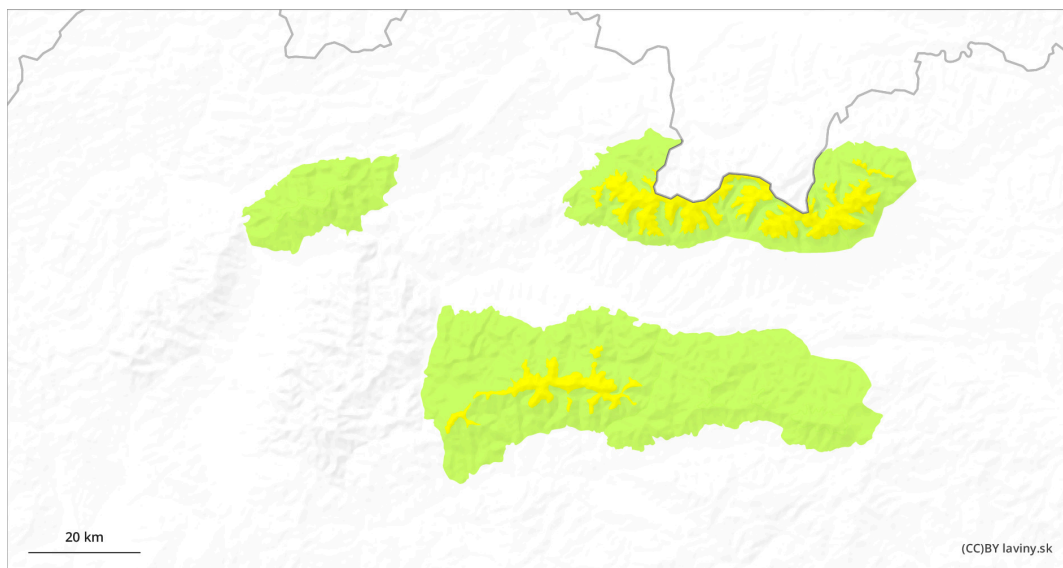


## AM

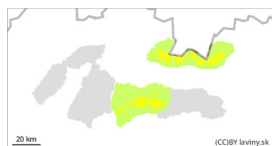


## PM



## Stupeň nebezpečenstva 2 - Mierne

**AM:**



**Tendencia: Zvyšujúce sa lavínové nebezpečie**  
na Piatok 26.04.2024



Nový sneh

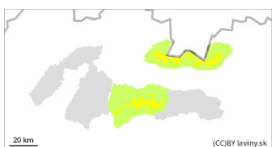


Stabilita snehovej pokrývky: slabá

Množstvo nebezpečných miest: ojedinele

Veľkosť lavín: stredná

**PM:**



**Tendencia: Zvyšujúce sa lavínové nebezpečie**  
na Piatok 26.04.2024



Nový sneh



Stabilita snehovej pokrývky: slabá

Množstvo nebezpečných miest: ojedinele

Veľkosť lavín: stredná



Mokrý sneh



Stabilita snehovej pokrývky: slabá

Množstvo nebezpečných miest: niektoré

Veľkosť lavín: stredná

Vo Vysokých, Západných a Nízkych Tatrách nad hranicou 1600 m n.m. trvá **MIERNE** lavínové nebezpečenstvo (2.stupeň)

V dôsledku posledného sneženia (10 až 20 cm) je na strmých svahoch možnosť zosuvu lavín. Jednak pri väčšom dodatočnom zaťažení ale aj menších spontánných lavín, najmä pri oteplení a slnečnom žiarení v poludňajších hodinách.

### Snehová pokrývka

Počas utorka a noci by malo nasnežiť v polohách nad 1200 m n.m. od 5 do 20 cm nového snehu. Rozložený bude rovnomerne, silnejší vietor sa neočakáva. Teplota vzduchu v 1500 m n.m. vystúpi na 0°C. V priebehu dňa na slnkom osvetlených svahoch bude sneh vlhnuť, čím sa na strmých svahoch zníži jeho stabilita. V polohách nad 1500 m sa pod novým snehom nachádza stará snehová pokrývka tvorená firnovým snehom.

### Tendencia

v priebehu dňa mierne stúpajúca. FK

## Stupeň nebezpečenstva 1 - Malé



**Tendencia: Zvyšujúce sa lavínové nebezpečenie**  
na Piatok 26.04.2024



Nový sneh



1400m

Stabilita snehovej pokrývky: slabá

Množstvo nebezpečných miest: ojedinele

Veľkosť lavín: malá



Mokrý sneh



1800m

Stabilita snehovej pokrývky: slabá

Množstvo nebezpečných miest: ojedinele

Veľkosť lavín: malá

Vo východnej časti Nízkych Tatier a v Krivánskej Malej Fatre trvá len MALÉ lavínové nebezpečenstvo (1.stupeň).

V dôsledku posledného sneženia (5 až 15 cm) je na strmých svahoch možnosť zosuvu lavín. Jednak pri väčšom dodatočnom zaťažení, ale aj menších spontánnych lavín a splazov, najmä pri oteplení a slnečnom žiarení v poludňajších hodinách.

### Snehová pokrývka

Snehová pokrývka je zväčša tvorená novým snehom. Len v najvyšších polohách a v žľaboch sa pod novým snehom nachádza starý firnový sneh. Pri oteplení a slnečnom žiarení počas dňa nový sneh zvlhne, čím sa zníži jeho stabilita.

### Tendencia

mierne stúpajúca počas dňa. FK