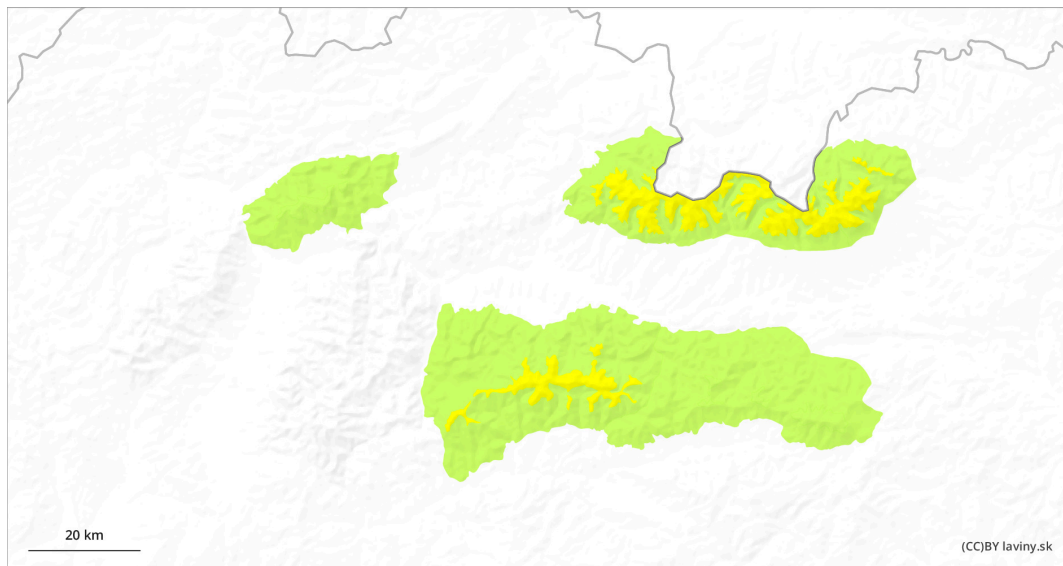
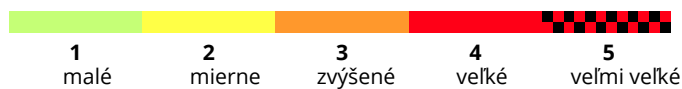
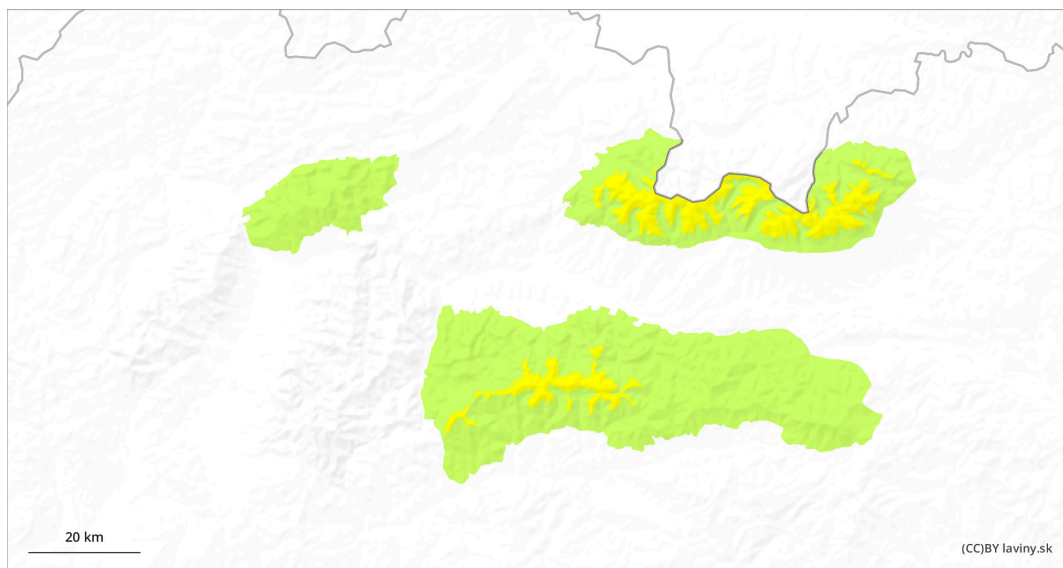


## AM

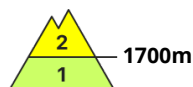


## PM

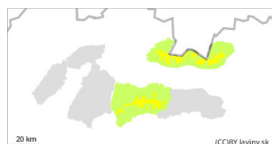


## Stupeň nebezpečenstva 2 - Mierne

**AM:**



**Tendencia: Zotrývajúce lavínové nebezpečie** →  
na štvrtok 25.04.2024



Nový sneh



Stabilita snehovej pokrývky: **stredná**

Množstvo nebezpečných miest: **niektoré**

Veľkosť lavín: **stredná**



Mokrý sneh



Stabilita snehovej pokrývky: **slabá**

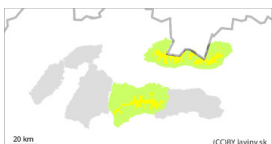
Množstvo nebezpečných miest: **ojedinele**

Veľkosť lavín: **stredná**

**PM:**



**Tendencia: Zotrývajúce lavínové nebezpečie** →  
na štvrtok 25.04.2024



Nový sneh



Stabilita snehovej pokrývky: **slabá**

Množstvo nebezpečných miest: **niektoré**

Veľkosť lavín: **stredná**

Dopoludnia pozor na mokré lavíny na strmých svahoch. Popoludní od západu ochladzovanie a nad pásmom lesa sneženie!

Vo Vysokých, Západných a Nízkych Tatrách nad hranicou 1700 m n.m. trvá MIERNE lavínové nebezpečenstvo (2.stupeň). V predchádzajúcich dňoch pripadlo v regióne 15 až 30 cm nového snehu, ktorý je rozmiestnený nerovnomerne. Vplyvom aktuálneho krátkodobého oteplenia je možný výskyt menších spontánnych lavín z mokrého snehu. Taktiež je uvoľnenie lavíny možné pri väčšom dodatočnom zaťažení predovšetkým na veľmi strmých svahoch. Popoludní bude s pribúdajúcim snežením možný zosuv lavíny na miestach s väčším množstvom nového snehu, ktorý bude lokálne previevaný na záveterné miesta.

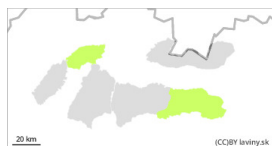
### Snehová pokrývka

Snehová pokrývka je nad hranicou lesa, v závislosti od nadmorskej výšky, tvorená novým snehom s hrúbkou od 5 do 30 cm. Nový sneh je už prevažne sadnutý, dopoludnia bude v stredných polohách vlhký až mokrý. Popoludní očakávame ďalšie sneženie, ktorého hranica sa bude pri postupnom ochladzovaní znižovať z 1600 na 1200 m n.m.

### Tendencia

počas dňa zotrvalá

## Stupeň nebezpečenstva 1 - Malé



**Tendencia: Zotrvávajúce lavínové nebezpečie** →  
na Štvrtok 25.04.2024



Mokrý sneh



1400m

Stabilita snehovej pokrývky: slabá

Množstvo nebezpečných miest: ojedinele

Veľkosť lavín: malá

Pozor na veľmi strmé svahy s novým snehom v súvislosti s terénnymi pascami.

Vo východnej časti Nízkyh Tatier a v Krivánskej Malej Fatre trvá len MALÉ lavínové nebezpečenstvo (1. stupeň). Lavínovým problémom je mokrý sneh vo všetkých orientáciách. V úzkych žlaboch a pod skalnými stenami sa lokálne môže nachádzať naviac väčšie množstvo nového snehu. Jeho uvoľnenie je možné pri veľkom dodatočnom zaťažení na veľmi strmých svahoch. Pri oteplení v priebehu dňa sa môžu vyskytnúť aj menšie spontánne lavíny z mokrého snehu.

### Snehová pokrývka

Za poslednú periódu sneženiú pripadlo v najvyšších polohách od 5 do 20 cm nového snehu. Vplyvom predchádzajúceho silného vetra je však rozložený nerovnomerne. Počas dňa pri oteplení bude snehová pokrývka mokrá a jej celková výška bude v polohách do 1500 m n.m. klesať.

### Tendencia

počas dňa zotrvalá