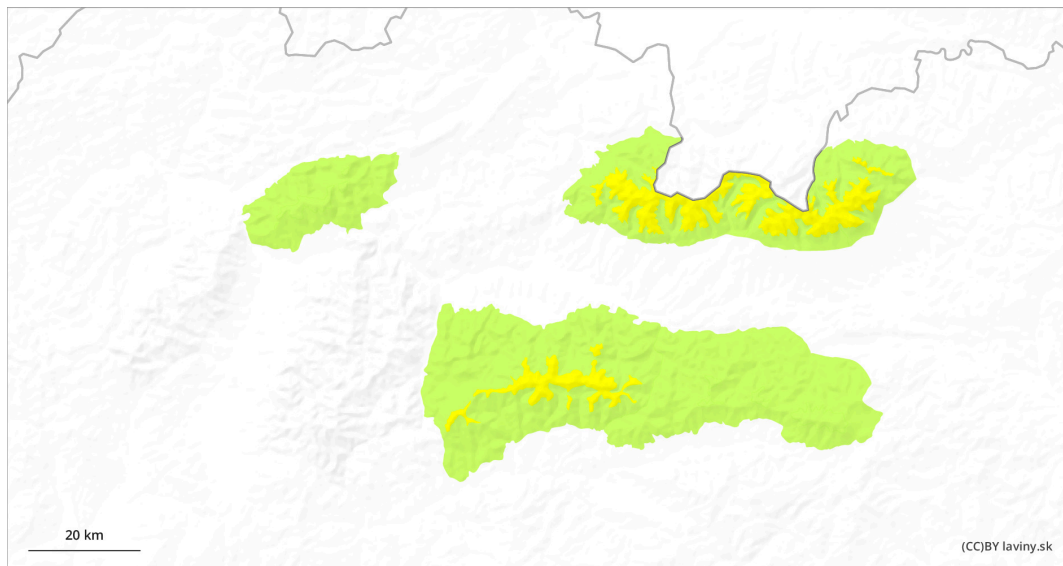
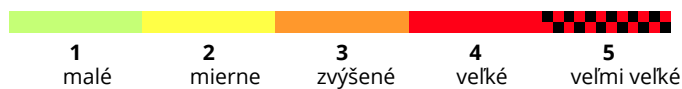
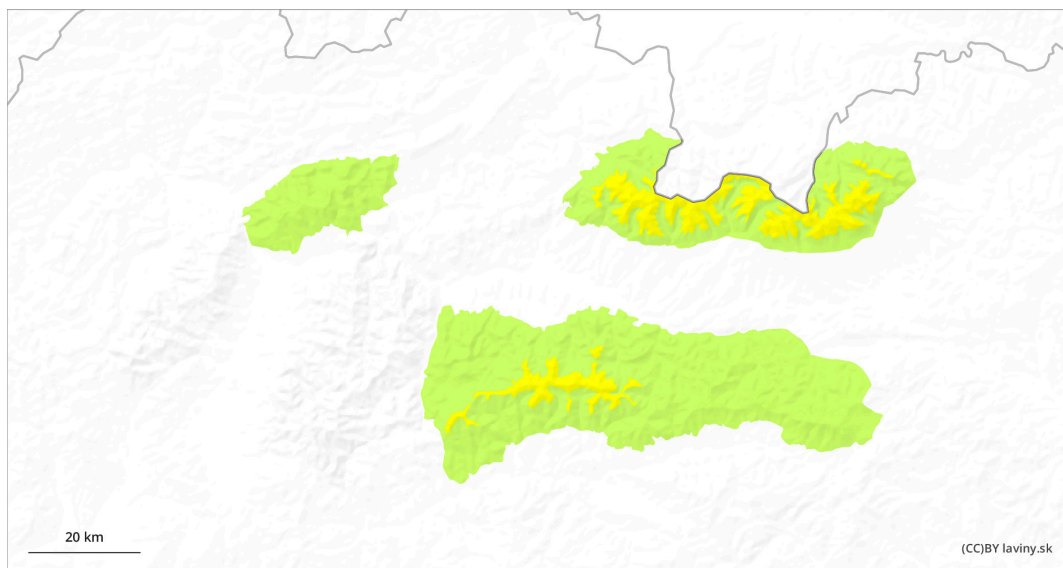


## AM

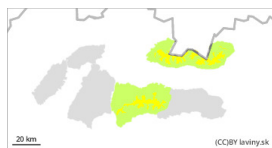


## PM



## Stupeň nebezpečenstva 2 - Mierne

AM:



Nový sneh

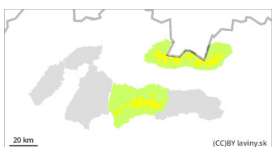


Stabilita snehovej pokrývky: slabá

Množstvo nebezpečných miest: niektoré

Veľkosť lavín: stredná

PM:



Nový sneh



Stabilita snehovej pokrývky: slabá

Množstvo nebezpečných miest: niektoré

Veľkosť lavín: stredná



Mokrý sneh



Stabilita snehovej pokrývky: slabá

Množstvo nebezpečných miest: niektoré

Veľkosť lavín: stredná

Pozor na strmých svahoch s väčším množstvom nového snehu. Popoludní očakávame na slnkom osvietených svahoch mokré spontánne lavíny.

V Tatrách a Nízkych Tatrách trvá v polohách nad 1700 m n.m mierne lavínové nebezpečenstvo (2.stupeň). Hlavným lavínovým problémom je nový sneh, ktorý pripadol za uplynulé 3 dni. Nebezpečné sú úzke žľaby, záveterné strany hrebeňov a miesta pod skalnými stenami, kde sa nachádza väčšie množstvo nového snehu. Vplyvom meniaceho sa vetra sa nebezpečné miesta nachádzajú v rôznych orientáciách. Uvoľnenie doskových lavín je možné pri veľkom dodatočnom zaťažení na strmých svahoch. Popoludní pri oteplení a slnečnom žiarení sa na strmých svahoch môžu vyskytnúť menšie až stredne veľké spontánne lavíny z mokrého snehu.

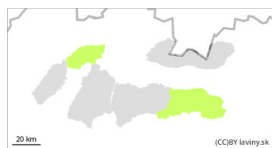
### Snehová pokrývka

Za posledné 3 dni pripadlo v pohoriach Slovenska nad hranicou 1200 m n.m. od 5 do 30 cm nového snehu. Najviac v polohách nad 1700 m n.m. Vplyvom meniaceho sa silného vetra je rozložený nerovnomerne. Vetrom exponované polohy so starým snehom sú zväčša tvrdé až ľadové, a naopak, na záveterných svahoch sa nachádza vrstva nového snehu s meniacou sa kvalitou od voľného po vetrom ubitý sneh. Počas dňa (utorka 23.4) sa mierne oteplí, popoludní snehová pokrývka zvlhne a na slnkom osvietených svahoch bude až mokrá s možným zosuvom lavíny.

### Tendencia

Počas dňa pri oteplení stúpajúca. FK

## Stupeň nebezpečenstva 1 - Malé



**Tendencia: Zvyšujúce sa lavínové nebezpečie**  
na Streda 24.04.2024



Nový sneh



1400m

Stabilita snehovej pokrývky: *stredná*

Množstvo nebezpečných miest: *ojedinele*

Veľkosť lavín: *malá*

**Pozor na veľmi strmé svahy s novým snehom v súvislosti s terénnymi pascami.**

Vo Východnej časti Nízkyh Tatier a v Krivánskej Malej Fatre trvá len MALÉ lavínové nebezpečenstvo (1. stupeň). Lavínovým problémom je nový sneh vo všetkých orientáciách. V úzkych žľaboch a pod skalnými stenami sa lokálne môže nachádzať naviete väčšie množstvo nového snehu. Jeho uvoľnenie je možné pri veľkom dodatočnom zaťažení na veľmi strmých svahoch. Pri oteplení v priebehu dňa sa môžu vyskytnúť aj menšie spontánne lavíny z mokrého snehu.

### Snehová pokrývka

Za poslednú periódu sneženiú pripadlo v najvyšších polohách od 5 do 20 cm nového snehu. Vplyvom predchádzajúceho silného vetra je však rozložený nerovnomerne. Náveterné strany pohorí sú tvrdé a ľadové, na záveterných stranách najvyšších polôh sa lokálne nachádzajú dosky vetrom ubitého snehu. Počas dňa pri oteplení a slnečnom žiarení bude snehová pokrývka mokrá.

### Tendencia

mierne stúpajúca pri oteplení počas dňa. FK