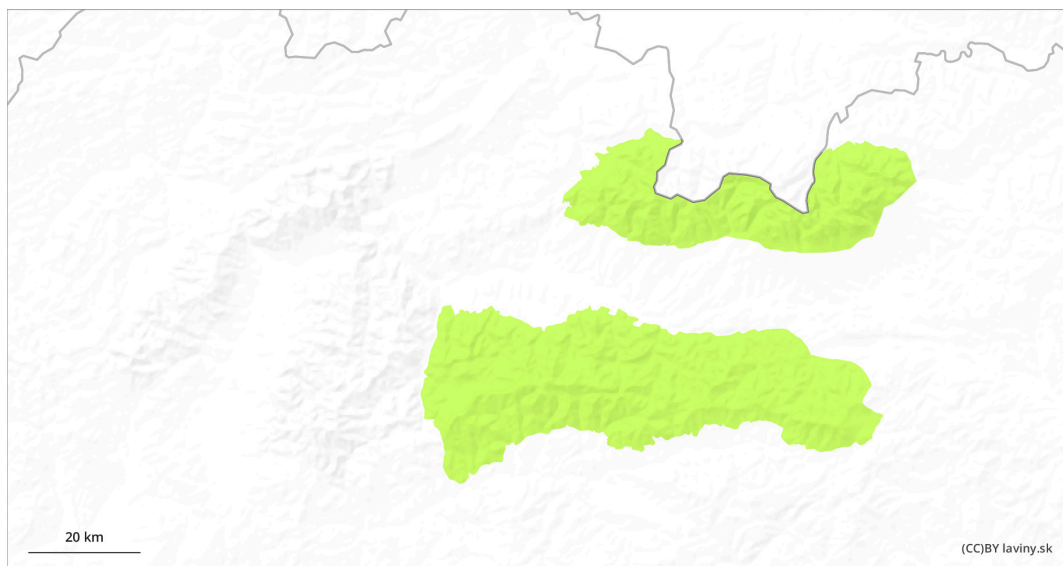
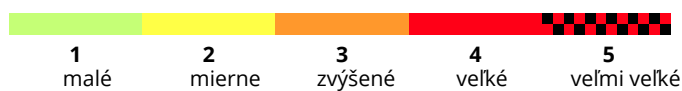
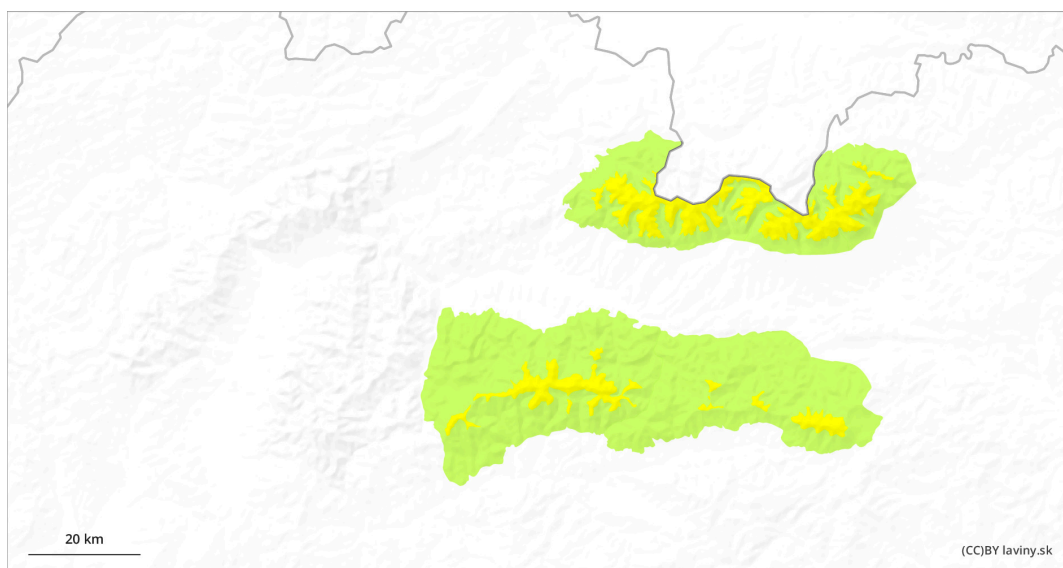


## AM



## PM

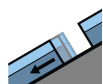


## Stupeň nebezpečenstva 2 - Mierne

**AM:**



**Tendencia: Zvyšujúce sa lavínové nebezpečie** ↗  
na Nedeľa 14.04.2024



Kĺzavý sneh



1500m

Stabilita snehovej pokrývky: **stredná**

Množstvo nebezpečných miest: **ojedinele**

Veľkosť lavín: **stredná**



Mokrý sneh



1500m

Stabilita snehovej pokrývky: **stredná**

Množstvo nebezpečných miest: **ojedinele**

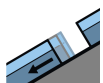
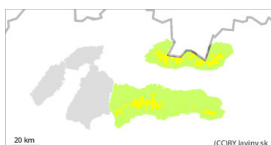
Veľkosť lavín: **stredná**

**PM:**



1500m

**Tendencia: Zvyšujúce sa lavínové nebezpečie** ↗  
na Nedeľa 14.04.2024



Kĺzavý sneh



1500m

Stabilita snehovej pokrývky: **stredná**

Množstvo nebezpečných miest: **niektoré**

Veľkosť lavín: **stredná**



Mokrý sneh



1500m

Stabilita snehovej pokrývky: **stredná**

Množstvo nebezpečných miest: **niektoré**

Veľkosť lavín: **stredná**

## Pozor na mokré lavíny a splazy!

Vplyvom teplého počasia a slnečného žiarenia hrozí na väčšine strmých a veľmi strmých svahov, hlavne južných orientácií, vznik mokrých lavín, splazov alebo základových lavín. Mierne nočné ochladenie pokrývky relatívne spevní. Väčšia pravdepodobnosť výskytu lavín je v popoludňajších hodinách. Nebezpečné sú aj malé splazy, pri ktorých hrozí pád cez skalné prahy. Vo Veľkej a Malej Fatre je snehová pokrývka značne nesúvislá a nepredstavuje výrazné lavínové nebezpečenstvo. Hrozí však pošmyknutie sa na snehových firnových poliach.

## Snehová pokrývka

Snehová pokrývka je počas celého dňa premočená a veľmi málo sa stabilizuje v noci. Je veľké riziko vzniku nových základových lavín, kde je snehová pokrývka premočená až na trávnatý podklad. Vo Veľkej a Malej Fatre je snehová pokrývka značne nesúvislá a hrozí riziko pošmyknutia sa na snehových firnových poliach.

## Tendencia

Počas dňa vplyvom oteplenia a slnečného žiarenia stúpajúca.