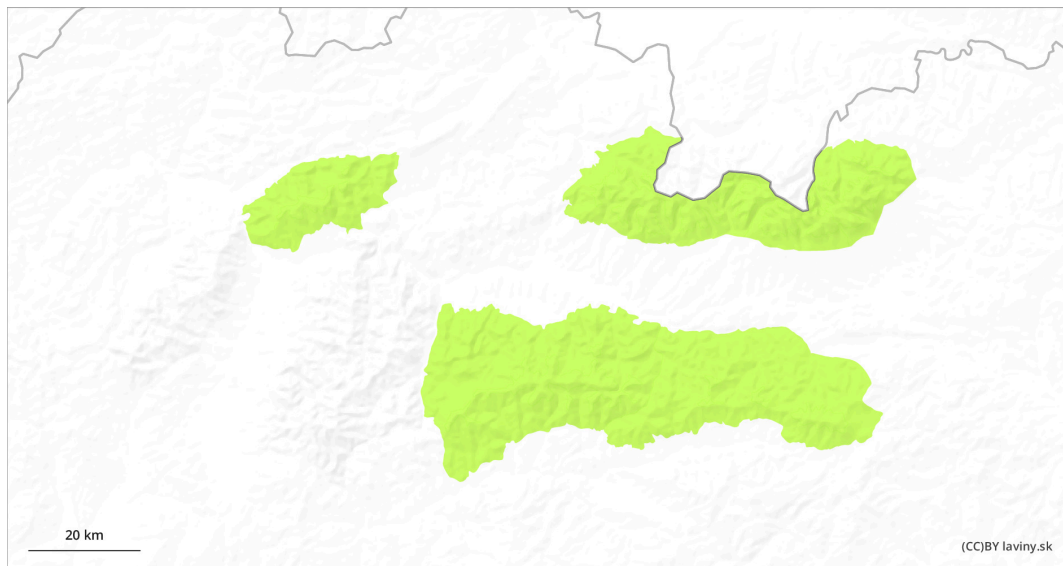
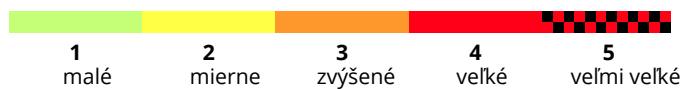
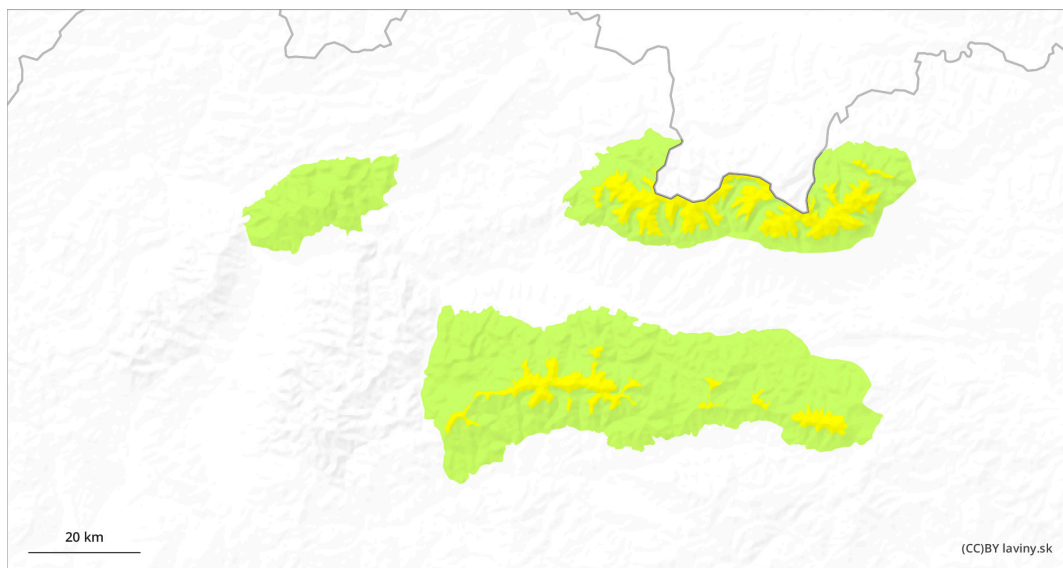


AM




PM



Stupeň nebezpečenstva 2 - Mierne

AM:



Tendencia: Zvyšujúce sa lavínové nebezpečie 
na štvrtok 11.04.2024



Mokrý sneh

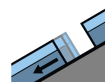


1500m

Stabilita snehovej pokrývky: **stredná**

Množstvo nebezpečných miest: **ojedinele**

Veľkosť lavín: **stredná**



Kĺzavý sneh



1500m

Stabilita snehovej pokrývky: **stredná**


Množstvo nebezpečných miest: **ojedinele**

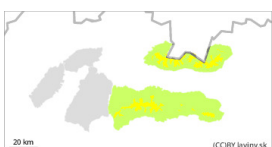
Veľkosť lavín: **stredná**

PM:



1500m

Tendencia: Zvyšujúce sa lavínové nebezpečie 
na štvrtok 11.04.2024



Mokrý sneh

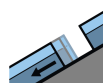


1500m

Stabilita snehovej pokrývky: **stredná**

Množstvo nebezpečných miest: **niektoré**

Veľkosť lavín: **stredná**



Kĺzavý sneh



1500m

Stabilita snehovej pokrývky: **stredná**

Množstvo nebezpečných miest: **niektoré**

Veľkosť lavín: **stredná**

Pozor na mokré lavíny a splazy!

Vplyvom teplého počasia a slnečného žiarenia hrozí na väčšine strmých a veľmi strmých svahov, hlavne južných orientácií, vznik mokrých lavín, splazov alebo základových lavín. Mierne nočné ochladenie pokrývky relatívne spevní. Väčšia pravdepodobnosť výskytu lavín je v popoludňajších hodinách. Nebezpečné sú aj malé splazy, pri ktorých hrozí pád cez skalné prahy.

Snehová pokrývka

Snehová pokrývka je počas celého dňa premočená a veľmi málo sa stabilizuje v noci. Je veľké riziko vzniku nových základových lavín, kde je snehová pokrývka premočená až na trávnatý podklad.

Tendencia

Počas dňa vplyvom oteplenia a slnečného žiarenia stúpajúca.

Stupeň nebezpečenstva 1 - Malé



Tendencia: Zvyšujúce sa lavínové nebezpečenie
na Štvrtok 11.04.2024



Mokrý sneh

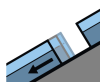


1400m

Stabilita snehovej pokrývky: *stredná*

Množstvo nebezpečných miest: *ojedinele*

Veľkosť lavín: *malá*



Kĺzavý sneh



1400m

Stabilita snehovej pokrývky: *stredná*

Množstvo nebezpečných miest: *ojedinele*

Veľkosť lavín: *malá*

Pozor na mokré lavíny!

Lavínovým problémom je mokrý sneh. V prípade uvoľnenia pôjde iba o malé lavíny alebo splazy. Hlavne popoludní.

Snehová pokrývka

Snehová pokrývka je kompletne premenená a stabilizovaná. Počas dňa sneh vplyvom vysokej teploty mäkne. V polohách pod 1300 m n. m. sa snehová pokrývka nachádza iba ojedinele.

Tendencia

S oteplením mierne stúpajúca.

<i> Zostavil: Martin Bešinský </i>