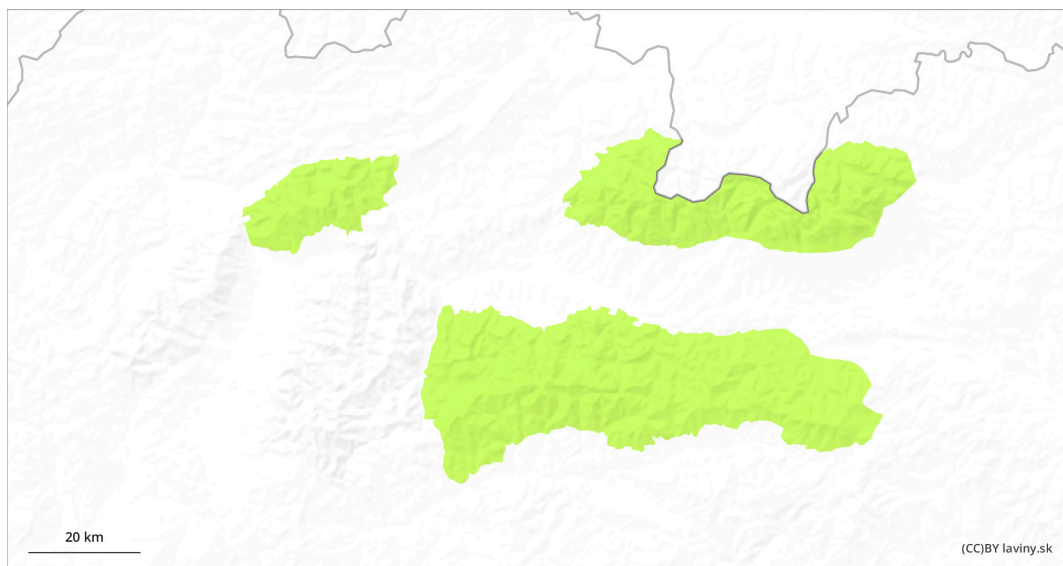
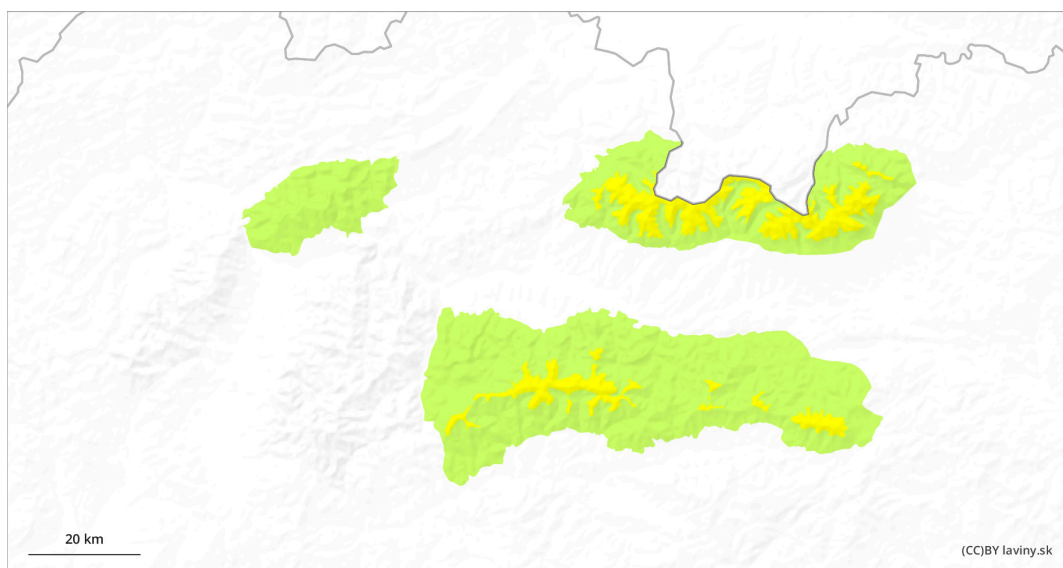


AM



PM

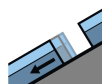


Stupeň nebezpečenstva 2 - Mierne

AM:



Tendencia: Zvyšujúce sa lavínové nebezpečie 
na Utorok 09.04.2024



Kĺzavý sneh



1500m

Stabilita snehovej pokrývky: **stredná**

Množstvo nebezpečných miest: **ojedinele**

Veľkosť lavín: **stredná**



Mokrý sneh



1500m

Stabilita snehovej pokrývky: **stredná**


Množstvo nebezpečných miest: **ojedinele**

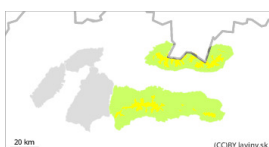
Veľkosť lavín: **stredná**

PM:



1500m

Tendencia: Zvyšujúce sa lavínové nebezpečie 
na Utorok 09.04.2024



Mokrý sneh

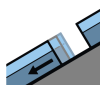


1500m

Stabilita snehovej pokrývky: **veľmi slabá**

Množstvo nebezpečných miest: **ojedinele**

Veľkosť lavín: **stredná**



Kĺzavý sneh



1500m

Stabilita snehovej pokrývky: **stredná**

Množstvo nebezpečných miest: **ojedinele**

Veľkosť lavín: **veľká**

Pozor na mokré lavíny a splazy!

Vo Vysokých, Nízkych a Západných Tatrách je popoludní vyhlásené mierne lavínové nebezpečenstvo (2. stupeň). Hlavným lavínovým problémom je mokrý sneh. Riziko sa zvyšuje popoludní vplyvom jasného, slnečného počasia. Snehová pokrývka sa premočí a stratí súdržnosť. Môžu sa objaviť aj samovoľné malé lavíny alebo splazy. Pozor vo veľmi strmých sklonoch, kde aj malá lavín môže spôsobiť strhnutie a pád a následné mechanické poranenia. Vplyvom premočenia celého profilu snehu sa môžu objaviť aj základové lavíny z kĺzavého snehu.

Snehová pokrývka

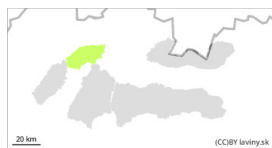
Snehová pokrývka sa vplyvom oteplenia topí. Povrch je hlavne popoludní mokrý a prebára sa. V polohách pod 1300 m n. m. sa snehová pokrývka už nachádza iba ojedinele.

Tendencia

Poobede s oteplením mierne stúpajúca.

<i> Zostavil: Pavel Krajčí </i>

Stupeň nebezpečenstva 1 - Malé



Tendencia: Zvyšujúce sa lavínové nebezpečenie
na Utorok 09.04.2024



Mokrý sneh



1300m

Stabilita snehovej pokrývky: slabá

Množstvo nebezpečných miest: ojedinele

Veľkosť lavín: malá

Pozor na mokré lavíny.

V Malej Fatre je vyhlásené malé lavínové nebezpečenstvo (1. stupeň) nad hranicou 1300 m n. m. Lavínovým problémom je mokrý sneh. V prípade uvoľnenia pôjde iba o malé lavíny alebo splazy hlavne popoludní.

Snehová pokrývka

Snehová pokrývka je kompletne premenená a stabilizovaná. V noci a ráno sneh stuhne, no cez deň opäť vplyvom vysokej teploty opäť zmäkne. V polohách pod 1300 m n. m. sa snehová pokrývka nachádza iba ojedinele.

Tendencia

S oteplením mierne stúpajúca..

<i> Zostavil: Pavel Krajčí </i>