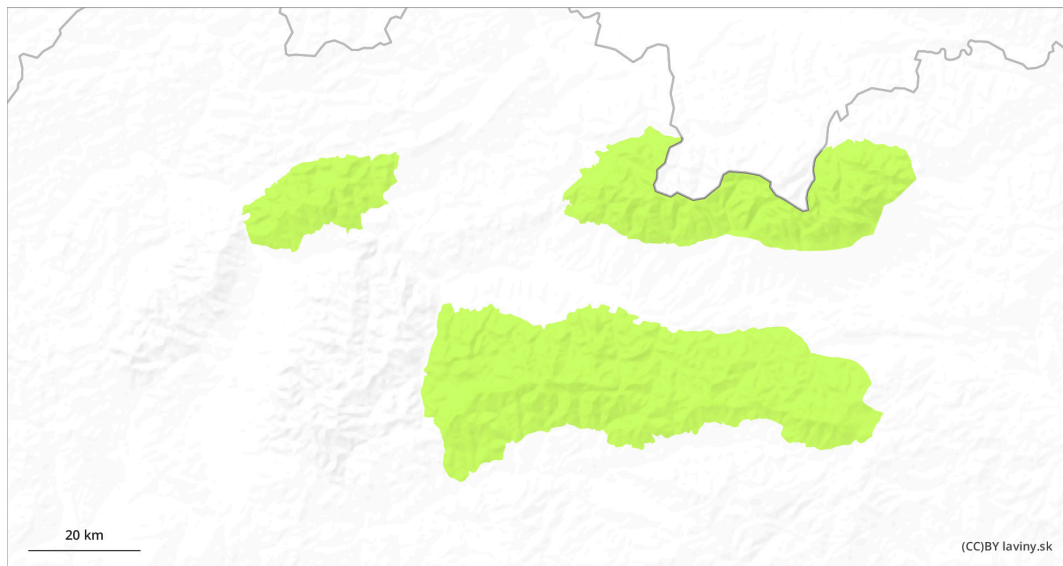
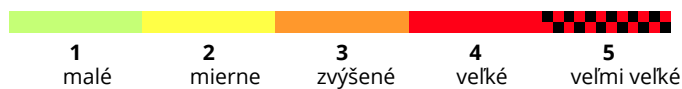
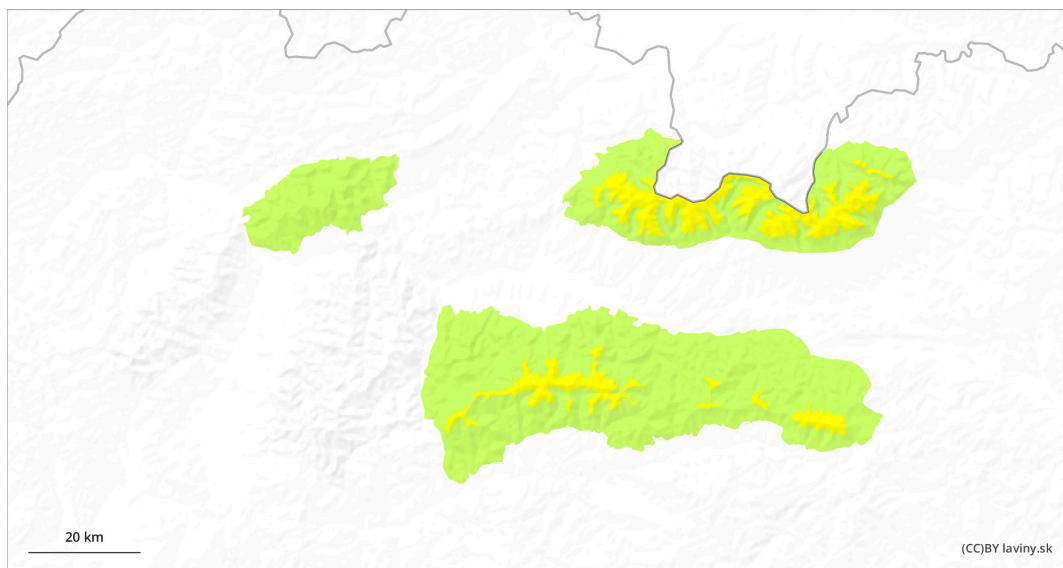


AM




PM

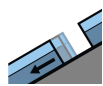


Stupeň nebezpečenstva 2 - Mierne

AM:



Tendencia: **Zvyšujúce sa lavínové nebezpečie** 
na Pondelok 08.04.2024



Kĺzavý sneh



1500m

Stabilita snehovej pokrývky: **stredná**

Množstvo nebezpečných miest: **ojedinele**

Veľkosť lavín: **stredná**



Mokrý sneh



1500m

Stabilita snehovej pokrývky: **stredná**


Množstvo nebezpečných miest: **ojedinele**

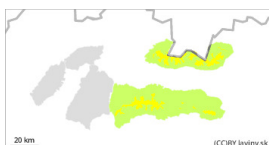
Veľkosť lavín: **stredná**

PM:



1500m

Tendencia: **Zvyšujúce sa lavínové nebezpečie** 
na Pondelok 08.04.2024



Mokrý sneh

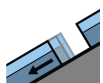


1500m

Stabilita snehovej pokrývky: **slabá**

Množstvo nebezpečných miest: **niektoré**

Veľkosť lavín: **malá**



Kĺzavý sneh



1500m

Stabilita snehovej pokrývky: **stredná**

Množstvo nebezpečných miest: **ojedinele**

Veľkosť lavín: **veľká**

Pozor na mokré lavíny a splazy!

Vo Vysokých, Nízkych a Západných Tatrách je popoludní vyhlásené mierne lavínové nebezpečenstvo (2. stupeň). Nad 1500 m n. m. napadlo v utorok do 25 cm nového snehu, ktorý sa ale postupne topí. Nový sneh napadol na starý tvrdý sneh. Tieto dve vrstvy sa za posledné dni dobre previazali. Problémom je ale oteplenie, ktoré prináša riziko mokrých lavín, riziko sa zvyšuje popoludní vplyvom jasného, slnečného počasia. Snehová pokrývka sa premočí a stratí súdržnosť. Môžu objaviť aj samovoľné malé lavíny alebo splazy. Pozor vo veľmi strmých sklonoch, kde aj malá lavín môže spôsobiť strhnutie a pád a následné mechanické poranenia. Vplyvom premočenia celého profilu snehu sa môžu objaviť aj základové lavíny z kĺzavého snehu.

Snehová pokrývka

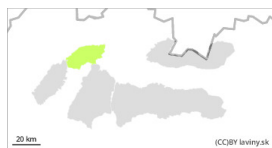
Snehová pokrývka sa vplyvom oteplenia topí. Povrch je mokrý. V polohách pod 1300 m n. m. sa snehová pokrývka už nachádza iba ojedinele.

Tendencia

S oteplením mierne stúpajúca.

<i> Zostavil: Pavel Krajčí </i>

Stupeň nebezpečenstva 1 - Malé



Tendencia: Zvyšujúce sa lavínové nebezpečenie
na Pondelok 08.04.2024



Mokrý sneh



1300m

Stabilita snehovej pokrývky: slabá

Množstvo nebezpečných miest: ojedinele

Veľkosť lavín: malá

Pozor na mokré lavíny.

V Malej Fatre je vyhlásené malé lavínové nebezpečenstvo (1. stupeň) nad hranicou 1300 m n. m. V utorok tu miestami pribudlo do 35 cm nového snehu. Ten sa ale už takmer úplne roztopil. Nový sneh napadol na trávnatý podklad alebo na starý tvrdý sneh. Tieto dve vrstvy sa za posledné dni dobre previazali. Problémom ale bude oteplenie, ktoré prinesie riziko mokrých lavín. V prípade uvoľnenia pôjde o malé lavíny alebo splazy.

Snehová pokrývka

Sneh z utorka sa rýchlo sa topí. Pod ním sa miestami nachádzajú snehové polia zo starého firnového snehu, na povrchu ktorého sa nachádza vrstva saharského prachu. V polohách pod 1300 m n. m. sa snehová pokrývka nachádza iba ojedinele.

Tendencia

S oteplením mierne stúpajúca..

<i> Zostavil: Pavel Krajčí </i>