



Stupeň nebezpečenstva 2 - Mierne

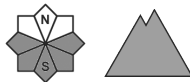


Tendencia: Zotrývajúce lavínové nebezpečie →

na Utorok 02.04.2024



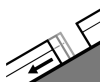
Mokrý sneh



Stabilita snehovej pokrývky: **slabá**

Množstvo nebezpečných miest: **niektoré**

Veľkosť lavín: **stredná**



Kĺzavý sneh



2200m

Stabilita snehovej pokrývky: **slabá**

Množstvo nebezpečných miest: **ojedinele**

Veľkosť lavín: **veľká**

Pozor na mokrý sneh!

Vo Vysokých, Západných a Nízkych Tatrách je vyhlásené mierne lavínové nebezpečenstvo (t.j. 2. stupeň z 5-dielnej medzinárodnej stupnice).

Na naslenných veľmi strmých svahoch možno očakávať mechanicky uvoľnené, alebo aj samovoľné lavíny z mokrého snehu. Nebezpečenstvo hrozí najmä pri veľkom dodatočnom zaťažení.

Na svahoch s trávnatým podkladom, vo všetkých orientáciách hrozia základové lavíny, ktoré môžu dosiahnuť veľké rozmery. Pozor, tečúce lavíny majú veľký deštruktívny potenciál, aj vtedy keď sú pomalé!

Snehová pokrývka

V pondelok bude vrcholiť prílev mimoriadne teplého vzduchu na naše územie. Silný južný vietor nedovoľuje teplote vzduchu ani v najvyšších polohách Vysokých Tatier klesnúť pod 0°C ani počas noci.

Snehová pokrývka je vo výškach do 2 200 m n.m. v celom profile premočená, z toho vyplýva riziko kĺzavých základových lavín.

Pozor, sneh je mokrý a ťažký v hrubej vrstve, aj splaz spod vlastných lyží alebo snowboardu vás môže stiahnuť.

Tendencia

V utorok bude našim územím od západu prechádzať studený front, ktorý do našich hôr prinesie výrazné ochladenie a snehové zrážky. Lavínové nebezpečenstvo zmení svoj charakter, ale dá sa predpokladať, že zotrvá na tej istej úrovni.

<i> Zostavil: Ivan Chlebovec </i>

Stupeň nebezpečenstva 1 - Malé



Tendencia: Zotrvávajúce lavínové nebezpečie →
na Utorok 02.04.2024



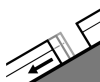
Mokrý sneh



Stabilita snehovej pokrývky: **slabá**

Množstvo nebezpečných miest: **ojedinele**

Veľkosť lavín: **malá**



Kĺzavý sneh



Stabilita snehovej pokrývky: **stredná**

Množstvo nebezpečných miest: **ojedinele**

Veľkosť lavín: **stredná**

Pozor na mokrý sneh!

Pre Malú Fatru je vyhlásené malé lavínové nebezpečenstvo (t.j. 1. stupeň z 5-dielnej medzinárodnej stupnice).

Na naslenných veľmi strmých svahoch možno očakávať mechanicky uvoľnené, alebo malé samovoľné lavíny z mokrého snehu. Nebezpečenstvo pre lyžiarov a turistov hrozí najmä v spojení s terénnymi pascami.

V miestach, kde je nakumulovaná hrubá vrstva snehu, hrozia základové lavíny stredných rozmerov. Pozor, tečúce lavíny majú veľký deštrukčný potenciál, aj keď sú pomalé!

Snehová pokrývka

V pondelok bude vrcholiť prílev mimoriadne teplého vzduchu na naše územie. Silný južný vietor nedovoľuje teplote vzduchu počas noci klesnúť pod 0°C.

Zostávajúca snehová pokrývka je v celom profile premočená, z toho vyplýva riziko kĺzavých základových lavín.

Celistvosť snehovej pokrývky v Malej Fatre je už značne narušená aj na hlavnom hrebeni.

Tendencia

V utorok bude našim územím od západu prechádzať studený front, ktorý do našich hôr prinesie výrazné ochladenie a snehové zrážky. Lavínové nebezpečenstvo zmení svoj charakter, ale dá sa predpokladať, že zotrvá na tej istej úrovni.

<i> Zostavil: Ivan Chlebovec </i>