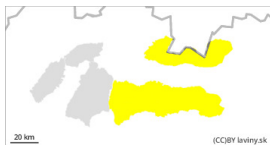


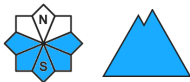
## Stupeň nebezpečenstva 2 - Mierne



**Tendencia: Zotrývajúce lavínové nebezpečie** →  
na Pondelok 01.04.2024



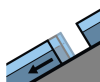
Mokrý sneh



Stabilita snehovej pokrývky: slabá

Množstvo nebezpečných miest: niektoré

Veľkosť lavín: stredná



Kĺzavý sneh



2200m

Stabilita snehovej pokrývky: slabá

Množstvo nebezpečných miest: ojedinele

Veľkosť lavín: veľká

### Pozor na mokrý sneh!

Vo Vysokých, Západných a Nízkych Tatrách je vyhlásené mierne lavínové nebezpečenstvo (t.j. 2. stupeň z 5-dielnej medzinárodnej stupnice).

Na naslenných veľmi strmých svahoch možno očakávať samovoľné, alebo mechanicky uvoľnené lavíny z mokrého snehu. Nebezpečenstvo hrozí najmä pri veľkom dodatočnom zaťažení.

Na svahoch s trávnatým podkladom, vo všetkých orientáciách hrozia základové lavíny, ktoré môžu dosiahnuť aj veľké rozmery. Pozor, tečúce lavíny majú veľký deštruktívny potenciál, aj vtedy keď sú pomalé!

### Snehová pokrývka

Snehová pokrývka je vo výškach do 2 200 m n.m. v celom profile premočená. Silný južný vietor prinášajúci veľmi teplý vzduch nedovoľuje teplote vzduchu ani v najvyšších polohách Vysokých Tatier klesnúť pod 0°C ani počas noci.

Pozor, sneh je mokrý a ťažký v hrubej vrstve, aj splaz spod vlastných lyží alebo snowboardu vás môže stiahnuť.

### Tendencia

Zotrvalá.

<br><br><i> Zostavil: Ivan Chlebovec </i>

## Stupeň nebezpečenstva 1 - Malé



**Tendencia: Zotrývajúce lavínové nebezpečie** →

na Pondelok 01.04.2024



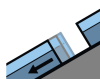
Mokrý sneh



Stabilita snehovej pokrývky: slabá

Množstvo nebezpečných miest: ojedinele

Veľkosť lavín: malá



Kĺzavý sneh



Stabilita snehovej pokrývky: stredná

Množstvo nebezpečných miest: ojedinele

Veľkosť lavín: stredná

### Pozor na mokrý sneh!

Pre Malú Fatru je vyhlásené malé lavínové nebezpečenstvo (t.j. 1. stupeň z 5-dielnej medzinárodnej stupnice).

Na naslenných veľmi strmých svahoch možno očakávať malé samovoľné, alebo mechanicky uvoľnené lavíny z mokrého snehu. Nebezpečenstvo pre lyžiarov alebo turistov hrozí najmä v spojení s terénnymi pascami. V miestach, kde je nakumulovaná hrubá vrstva snehu, hrozia základové lavíny stredných rozmerov. Pozor, tečúce lavíny majú veľký deštruktívny potenciál, aj keď sú pomalé!

### Snehová pokrývka

Zostávajúca snehová pokrývka je už v celom profile premočená. Silný južný vietor prinášajúci veľmi teplý vzduch nedovoľuje teplote vzduchu klesnúť pod 0°C ani počas noci. Celistvosť snehovej pokrývky v Malej Fatre je už značne narušená aj na hlavnom hrebeni.

### Tendencia

Zotrvalá.

<br><br><i> Zostavil: Ivan Chlebovec </i>