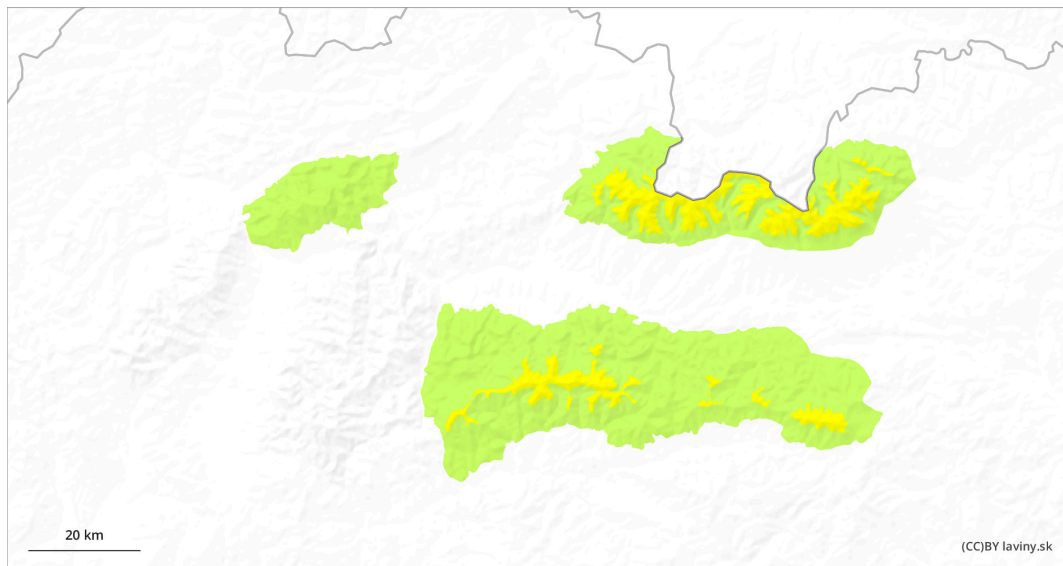
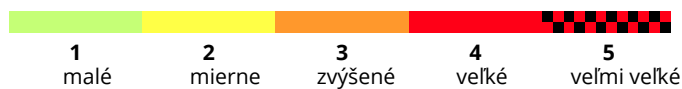
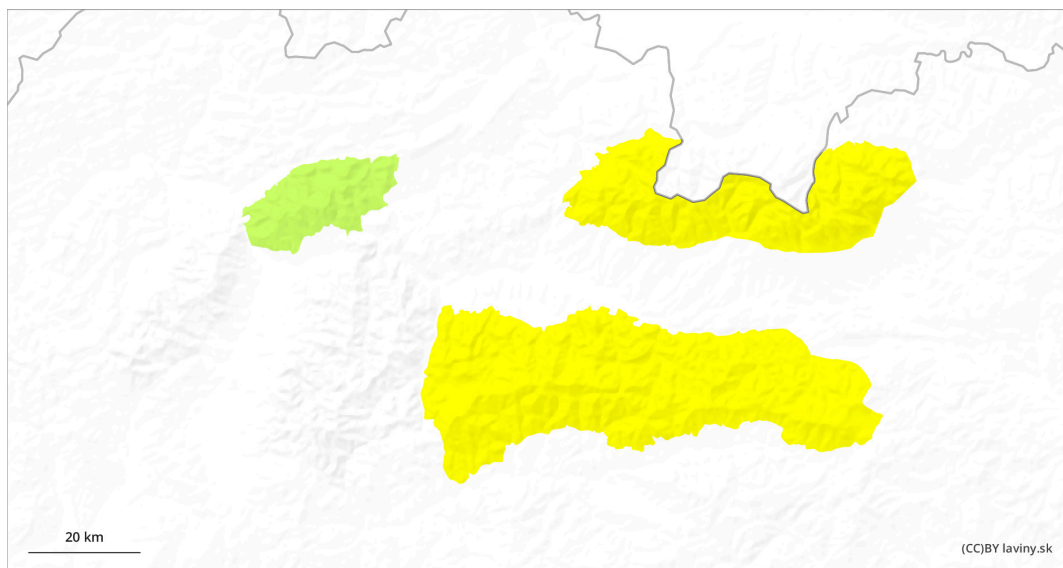


AM

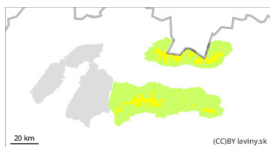


PM



Stupeň nebezpečenstva 2 - Mierne

AM:



1800m

Tendencia: Zotrvávajúce lavínové nebezpečie →
na Štvrtok 28.03.2024



Vetrom
previaty sneh



1800m

Stabilita snehovej pokrývky: **slabá**

Množstvo nebezpečných miest: **ojedinele**

Veľkosť lavín: **stredná**

PM:



Tendencia: Zotrvávajúce lavínové nebezpečie →
na Štvrtok 28.03.2024



Vetrom
previaty sneh



1800m

Stabilita snehovej pokrývky: **slabá**

Množstvo nebezpečných miest: **ojedinele**

Veľkosť lavín: **stredná**



Mokrý sneh



Stabilita snehovej pokrývky: **slabá**

Množstvo nebezpečných miest: **niektoré**

Veľkosť lavín: **stredná**

Pozor na lokálne naviate snehové dosky a vankúše uložené na tvrdom podklade

V polohách nad 1800 m n.m. platí mierne lavínové nebezpečenstvo. Hlavným lavínovým problémom je vetrom previaty sneh. Nebezpečné sú záveterné strany hrebeňov, miesta pod skalnými stenami a úzke žľaby. Najmä na týchto miestach sa lokálne vyskytujú nafúkané dosky a vankúše, ktoré sú uložené na veľmi tvrdom podklade. Ich uvoľnenie je možné pri veľkom dodatočnom zaťažení na veľmi strmých svahoch. Vplyvom výrazného oteplenia budú popoludní hroziť lavíny aj z mokrého snehu. Kombinácia dosiek z naviateho snehu, ktorý sa topí je veľmi zradná. Lavínové nebezpečenstvo je potrebné lokálne posúdiť vo všetkých orientáciách.

Hrozia malé a stredne veľké doskové lavíny, ktoré môžu byť na veľmi strmých svahoch uvoľnené najmä veľkým dodatočným zaťažením. Na extrémne strmých svahoch možno očakávať výskyt malých samovoľných lavín.

Snehová pokrývka

Za posledné sneženie pripadlo v najvyšších polohách Tatier miestami do 15 cm nového snehu, ktorý je vetrom veľmi nerovnomerne uložený na tvrdom staršom podklade. V žľaboch a muldách sú tvrdé dosky a vankúše. V dôsledku silného južného vetra stúpne teplota vzduchu nad 0°C aj v najvyšších polohách Tatier. Možno očakávať zmäknutie novej snehovej pokrývky na svahoch všetkých orientácií.

V nižších a stredných polohách je už nesúvislá snehová pokrývka.

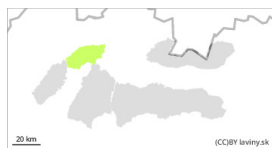


Tendencia

Zotrvalá.

 <I> Zostavil: Ivan Chlebovec </I>

Stupeň nebezpečenstva 1 - Malé



Tendencia: Zotrývajúce lavínové nebezpečie →
na Štvrtok 28 03 2024



Mokrý sneh



Hranica lesa

Stabilita snehovej pokrývky: slabá

Množstvo nebezpečných miest: ojedinele

Veľkosť lavín: malá

V Malej Fatre platí malé lavínové nebezpečenstvo z topiaceho sa mokrého snehu. Vplyvom výrazného oteplenia možno na veľmi strmých svahoch očakávať malé lavíny na všetkých orientáciách, ktoré môžu byť aj samovoľné.

Nebezpečenstvo hrozí najmä v spojení s terénnymi pascami.

Snehová pokrývka

Snehová pokrývka je vplyvom predošlého chladného počasia dobre spevnená. Počas stredy v dôsledku silného JV vetra teplota vzduchu na hlavnom hrebeni má vystúpiť až na 5°C.

Tendencia

Zotrvalá.

 <I> Zostavil: Ivan Chlebovec </I>