

Stupeň nebezpečenstva 2 - Mierne



Tendencia: Zotrvávajúce lavínové nebezpečie →
na Utorok 19.03.2024



Vetrom
previaty sneh



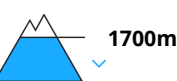
Stabilita snehovej pokrývky: *stredná*

Množstvo nebezpečných miest: *ojedinele*

Veľkosť lavín: *stredná*



Mokrý sneh



Stabilita snehovej pokrývky: *stredná*

Množstvo nebezpečných miest: *ojedinele*

Veľkosť lavín: *malá*

V najvyšších polohách Tatier vetrom previaty sneh ojedinele vo forme menších vankúšov a dosiek.

V najvyšších polohách Vysokých Tatier sa ešte nachádza suchý vetrom previaty sneh vo forme menších snehových dosiek a vankúšov. Ich rozmiestenie je hlavne na J, JV, JZ a V orientáciách. Len zriedkavo je možné na takto orientovaných svahoch odtrhnúť doskovú lavínu a to najmä pri veľkom dodatočnom zaťažení. Rizikom budú vetrom naviate vankúše a dosky na záveterných stranách hrebeňov a veľmi strmé žľaby s väčším množstvom nového naviateho snehu, ktorý leží na zmrznutej starej vrstve snehu. Pri jasnom počasí, na slnkom osvietených svahoch sa môžu vyskytnúť aj menšie samovoľné lavínky a splazy z mokrého snehu.

Snehová pokrývka

Vplyvom striedania teplôt sa snehová pokrývka stabilizovala, jej povrch bude zrána tvrdý až ľadový. V priebehu dňa bude na slnkom osvietených svahoch postupne mäknúť. Vo vyšších polohách sa výraznejšie ochladilo. Suchý sneh sa nachádza už len v najvyšších polohách Tatier, kde môže byť miestami slabšie zviazaný s podkladom. V nižších a stredných polohách je už nesúvislá snehová pokrývka.

Tendencia

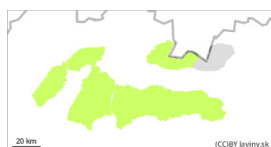
Zotrvalá.

Stupeň nebezpečenstva 1 - Malé

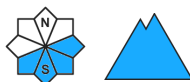


Tendencia: Zotrúvajúce lavínové nebezpečie →

na Utorok 19 03 2024



Vetrom
previaty sneh



Stabilita snehovej pokrývky: *stredná*

Množstvo nebezpečných miest: *ojedinele*

Veľkosť lavín: *malá*



Mokrý sneh



1700m

Stabilita snehovej pokrývky: *stredná*

Množstvo nebezpečných miest: *ojedinele*

Veľkosť lavín: *malá*

V najvyšších polohách Tatier vetrom previaty sneh ojedinele vo forme menších vankúšov a dosiek.

V najvyšších polohách Vysokých Tatier sa ešte nachádza suchý vetrom previaty sneh vo forme menších snehových dosiek a vankúšov. Ich rozmiestenie je hlavne na J, JV, JZ a V orientáciách. Len zriedkavo je možné na takto orientovaných svahoch odtrhnúť doskovú lavínu a to najmä pri veľkom dodatočnom zaťažení. Rizikom budú vetrom naviate vankúše a dosky na záveterných stranách hrebeňov a veľmi strmé žľaby s väčším množstvom nového naviateho snehu, ktorý leží na zmrznutej starej vrstve snehu. Pri jasnom počasí, na slnkom osvietených svahoch sa môžu vyskytnúť aj menšie samovoľné lavínky a splazy z mokrého snehu.

Snehová pokrývka

Vplyvom striedania teplôt sa snehová pokrývka stabilizovala, jej povrch bude zrána tvrdý až ľadový. V priebehu dňa bude na slnkom osvietených svahoch postupne mäknúť. Vo vyšších polohách sa výraznejšie ochladilo. Suchý sneh sa nachádza už len v najvyšších polohách Tatier, kde môže byť miestami slabšie zviazaný s podkladom. V nižších a stredných polohách je už nesúvislá snehová pokrývka.

Tendencia

 <I> Zostavil : Marek Biskupič </I>