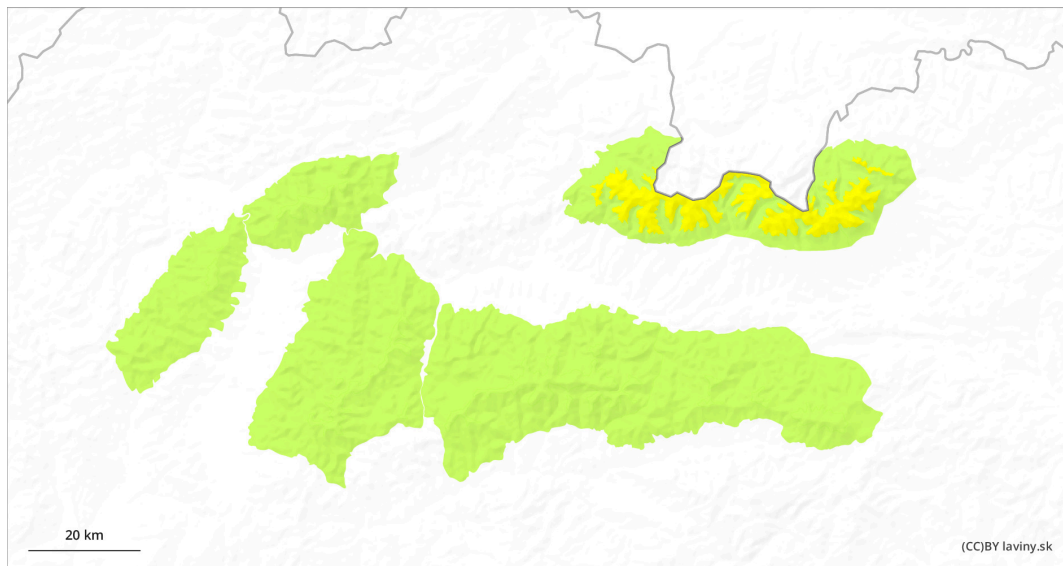
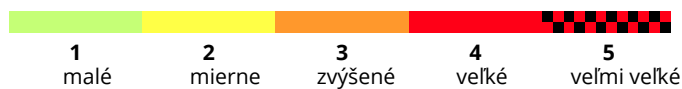
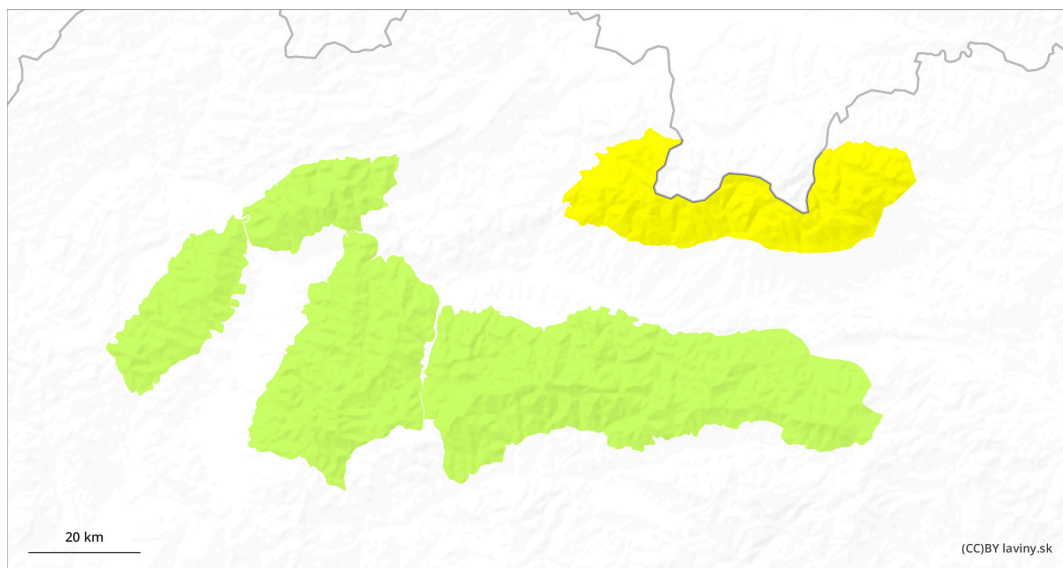


## AM

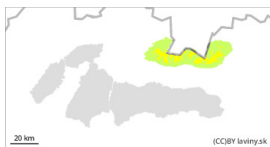


## PM



## Stupeň nebezpečenstva 2 - Mierne

**AM:**



**Tendencia: Zotrvávajúce lavínové nebezpečie** →  
na Piatok 15.03.2024



Vetrom  
previaty sneh

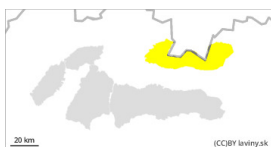


Stabilita snehovej pokrývky: **slabá**

Množstvo nebezpečných miest: **ojedinele**

Veľkosť lavín: **stredná**

**PM:**



**Tendencia: Zotrvávajúce lavínové nebezpečie** →  
na Piatok 15.03.2024



Vetrom  
previaty sneh



Stabilita snehovej pokrývky: **slabá**

Množstvo nebezpečných miest: **ojedinele**

Veľkosť lavín: **stredná**



Mokrý sneh



Stabilita snehovej pokrývky: **stredná**

Množstvo nebezpečných miest: **niektoré**

Veľkosť lavín: **veľká**

**Pozor na nový vetrom previaty sneh v najvyšších polohách a od poludnia na mokrý sneh v stredných polohách!**

Počasia počas štvrtka bude ovplyvňovať nevýrazné pole relatívne vyššieho tlaku vzduchu. To prinesie počas noci vylepšenie počasia, počas dňa poolooblačné až jasné počasia. Vo Vysokých, Západných Tatrách pretrváva dopoludnia v najvyšších polohách (nad 1800 m n.m.) druhý stupeň lavínového nebezpečenstva - mierne. Hlavný lavínový problém bude v najvyšších polohách vetrom previaty sneh. Vplyvom stredajšej zmeny prúdenia na severozápadné sa zmenila aj expozícia najnebezpečnejších miest na J, JV a V. V žľaboch najvyšších polôh s veľkým sklonom, situovaných na záveterných stranách hrebeňov tak bude možné nájsť vetrom naviate dosky a vankúše nestabilného snehu, ktoré bude možné uvoľniť predovšetkým veľkým dodatočným zaťažením. Silné jarné slnko počas dňa spôsobí, že popoludní sa 2. stupeň lavínového nebezpečenstva rozšíri aj do stredných polôh (pod 1800 m n.m.). Snehová pokrývka oťažie a premočí sa - druhým lavínovým problémom bude teda mokrý sneh, a to na J, JV a JZ a Z orientáciách. Objaviť sa môžu lavíny z mokrého snehu, prípadne základové lavíny z mokrého snehu, a to najmä na svahoch s viditeľnými nátržami.

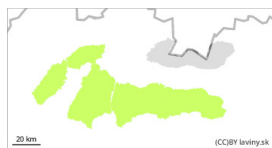
### Snehová pokrývka

Teplé februárové počasia spôsobilo, že snehová pokrývka v nižších polohách absentuje. Nad ňou sa v stredných polohách nachádza firnová snehová pokrývka. Stredajšie ochladenie spôsobilo, že stará premočená firnová snehová pokrývka stvrdla, na povrchu sa vytvorila silná vrstva miestami až ľadová vrstva. V najvyšších polohách bol sneh z poslednej periódy sneženia previevaný na záveterné strany pohorí,



žľabov a hrebeňov, kde sa uložil v nestabilných doskách a vankúšoch menších rozmerov. Väzba medzi starou stvrdnutou vrstvou firnu a novou vrstvou vetrom premiestneného snehu je slabá. Silné jarné slnko spôsobí, že v priebehu dňa bude snehová pokrývka v stredných polohách na J orientovaných svahoch slnkom natápaná. Počasie posledných týždňov spôsobilo, že na viacerých miestach sa vytvorili nátrže, ktoré na mnohých miestach vyvolali základové lavíny. Táto situácia môže nastať aj v najbližších dňoch.

## Stupeň nebezpečenstva 1 - Malé



**Tendencia: Zotrývajúce lavínové nebezpečie** →  
na Piatok 15.03.2024



Mokrý sneh



Stabilita snehovej pokrývky: *stredná*

Množstvo nebezpečných miest: *ojedinele*

Veľkosť lavín: *stredná*

### Pozor na mokrý sneh obzvlášť na južných orientáciách.

Vo Fatrách a Nízkych Tatrách platí malé lavínové nebezpečenstvo - 1. stupeň z 5-dielnej medzinárodnej stupnice. Vplyvom nočného ochladenia tu snehová pokrývka v najvyšších polohách stuhne a zmrzne, čo pozitívne ovplyvní jej stabilitu. Počasie počas štvrtku bude ovplyvňovať výbežok vyššieho tlaku vzduchu. Očakávame polooblačné až jasné počasie, čo prinesie postupné natápanie snehovej pokrývky slnečným žiarením. Hlavným lavínovým problémom je mokrý sneh a to predovšetkým na JJV, JZ a Z orientáciách. Objaviť sa tu môžu lavíny z mokrého snehu, prípadne základové lavíny z mokrého snehu, a to najmä na svahoch s viditeľnými nátržami. Nebezpečné budú veľmi strmé žľaby s väčšou výškou snehovej pokrývky, prípadne významné lavínové dráhy.

### Snehová pokrývka

Teplé februárové počasie spôsobilo, že snehová pokrývka v nižších polohách absentuje. Nad ňou sa v stredných polohách v žľaboch a najvyšších polohách nachádza firnová snehová pokrývka. Od stredných polôh sa na povrchu vytvorila silná vrstva miestami až ľadová vrstva. V priebehu dňa bude slnkom a kladnými teplotami natápaná. Na viacerých miestach sa vytvorili nátrže, ktoré na mnohých miestach vyvolali základové lavíny. Táto situácia bude pretrvávať aj najbližšie dni.

### Tendencia

<BR><BR><I>Zostavil : Martin Buliak</I>