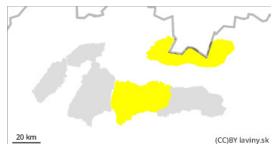


Stupeň nebezpečenstva 2 - Mierne



Tendencia: Zotrývajúce lavínové nebezpečie →

na Nedeľa 03.03.2024



Mokrý sneh

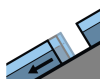


1900m

Stabilita snehovej pokrývky: slabá

Množstvo nebezpečných miest: niektoré

Veľkosť lavín: stredná



Kĺzavý sneh



1900m

Stabilita snehovej pokrývky: slabá

Množstvo nebezpečných miest: ojedinele

Veľkosť lavín: veľká



Nový sneh



1900m

Stabilita snehovej pokrývky: stredná

Množstvo nebezpečných miest: niektoré

Veľkosť lavín: stredná

Pozor na lavíny z mokrého snehu. V najvyšších polohách Tatier snehové dosky.

Hlavným lavínovým problémom vo väčšine polôh ostáva mokrý sneh a základové lavíny. V najvyšších polohách Tatier sa vytvorili snehové dosky a vankúše z nového snehu. Uvoľnenie lavíny je možné pri veľkom dodatočnom zaťažení, na veľmi strmých svahoch je možný aj zosuv spontánnych lavín, najmä z mokrého snehu. Na trávnatých svahoch sa ojedinele budú vyskytovať aj kĺzavé /základové lavíny.

Snehová pokrývka

Prechod oklúzneho frontu je spojený aj slabými zrážkami, v polohách nad 1900 m n.m. snehovými. Očakáva sa prírastok 5- 10 cm, ktorý spolu so silnejším vetrom znamená vytvorenie lokálnych snehových dosiek a vankúšov na záveterných miestach. V polohách pod 1900 m n.m. prevláda na povrchu mokrý sneh, v nižších polohách je sneh mokrý v celom profile. Súvislá snehová pokrývka je, v závislosti od expozície, od nadmorskej výšky cca 1200 m.

Tendencia

Zotrvalá.

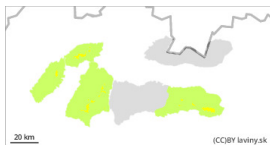
<i>Zostavil: Filip Kyzek</i>

Stupeň nebezpečenstva 2 - Mierne



1200m

Tendencia: Zotrývajúce lavínové nebezpečie →
na Nedeľa 03 03 2024



Mokrý sneh

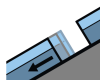


1200m

Stabilita snehovej pokrývky: slabá

Množstvo nebezpečných miest: niektoré

Veľkosť lavín: stredná



Kĺzavý sneh



1200m

Stabilita snehovej pokrývky: slabá

Množstvo nebezpečných miest: ojedinele

Veľkosť lavín: stredná

Pozor na mokré a kĺzavé lavíny na strmých svahoch.

Vo Fatrách a východnej časti Nízkyh Tatier pretrvávajú nad hranicou 1200 m n.m. MIERNE lavínové nebezpečenstvo, 2. stupeň. Mokrý sneh je určujúcim lavínovým problémom. Uvoľnenie lavíny je možné najmä pri veľkom dodatočnom zaťažení, ale očakáva sa aj uvoľnenie spontánnych mokrých lavín na strmých svahoch. Na trávnatých svahoch sa v priebehu celého dňa môžu vyskytnúť aj kĺzavé (základové) lavíny.

Snehová pokrývka

Silné oteplenie trvá naďalej, dažďové zrážky sa vyskytli vo všetkých polohách. Snehová pokrývka je najmä popoludní mokrú, často v celom profile. Súvislá snehová pokrývka sa nachádza od nadmorskej výšky 1200 m n.m. a nad hranicou lesa dosahuje výšku 40 až 140 cm. Vetrom exponované miesta a hrebene sú miestami vyfúkané do trávnatého podkladu.

Tendencia

Zotrvalá.

<i>Zostavil: Filip Kyzek</i>