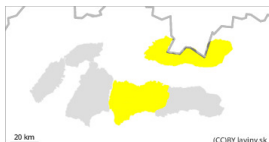


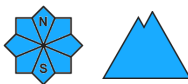
## Stupeň nebezpečenstva 2 - Mierne



**Tendencia: Zvyšujúce sa lavínové nebezpečenie**  
na Piatok 01.03.2024



Mokrý sneh



Stabilita snehovej pokrývky: **slabá**

Množstvo nebezpečných miest: **niektoré**

Veľkosť lavín: **stredná**



Kĺzavý sneh



**2000m**

Stabilita snehovej pokrývky: **slabá**

Množstvo nebezpečných miest: **ojedinele**

Veľkosť lavín: **veľká**

**Silné oteplenie má naďalej nepriaznivý vplyv na lavínovú situáciu.**

V Tatrách a v západnej časti Nízkych Tatier trvá MIERNE lavínové nebezpečenstvo (2. stupeň) po celý deň. Mokrý sneh je najmä popoludní určujúcim lavínovým problémom. Uvoľnenie lavíny je možné najmä pri veľkom dodatočnom zaťažení, no očakáva sa aj uvoľnenie spontánnych mokrých lavín na strmých svahoch. Na trávnatých svahoch sa môžu vyskytnúť aj kĺzavé (základové) lavíny, ktoré môžu ohroziť údolné trasy.

### Snehová pokrývka

je zrána mierne spevnená a zmrznutá, no dôsledkom silného oteplenia (izoterma 0°C vystúpi až na 2500 m n.m.) snehová pokrývka počas dňa premoká. Výnimkou sú tienisté orientácie v najvyšších polohách Tatier, kde sa stále nachádzajú snehové dosky, vankúše a preveje vlhkého až suchého snehu. Vetrom exponované hrebene sú často vyfúkané na tvrdý, až zľadovatený povrch. Súvislá snehová pokrývka sa nachádza od nadmorskej výšky 1100 - 1200 m n.m. a nad hranicou lesa dosahuje výšku 90 až 300 cm

### Tendencia

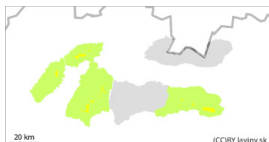
počas dňa pri oteplení **STÚPAJÚCA**

<br><br><i>Zostavil: Filip Kyzek</i>

## Stupeň nebezpečenstva 2 - Mierne



**Tendencia: Zvyšujúce sa lavínové nebezpečenie**  
na Piatok 01.03.2024



Mokrý sneh

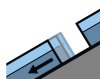


1200m

Stabilita snehovej pokrývky: slabá

Množstvo nebezpečných miest: niektoré

Veľkosť lavín: stredná



Kĺzavý sneh



1200m

Stabilita snehovej pokrývky: slabá

Množstvo nebezpečných miest: ojedinele

Veľkosť lavín: veľká

Dôsledkom silného oteplenia je vo vyšších polohách možný výskyt mokrých a kĺzavých lavín.

Vo Fatrách a východnej časti Nízkych Tatier pretrvávajú nad hranicou 1200 m n.m. MIERNE lavínové nebezpečenstvo, 2. stupeň. Mokrý sneh je určujúcim lavínovým problémom. Uvoľnenie lavíny je možné najmä pri veľkom dodatočnom zaťažení, ale očakáva sa aj uvoľnenie spontánnych mokrých lavín na strmých svahoch. Na trávnatých svahoch sa v priebehu celého dňa môžu vyskytnúť aj kĺzavé (základové) lavíny, ktoré môžu ohroziť nižšie položené turistické trasy.

### Snehová pokrývka

V dôsledku silného oteplenia bude teplota v danej oblasti dosahovať +3 až +10°C. Snehová pokrývka je najmä popoludní mokrá, často v celom profile. Vetrom exponované hrebene sú často vyfúkané na tvrdý, až zľadovatený povrch. Súvislá snehová pokrývka sa nachádza od nadmorskej výšky 1200 m n.m. a nad hranicou lesa dosahuje výšku 50 až 150 cm

### Tendencia

Pri oteplení počas dňa STÚPAJÚCA

<br><br><i>Zostavil: Filip Kyzek</i>