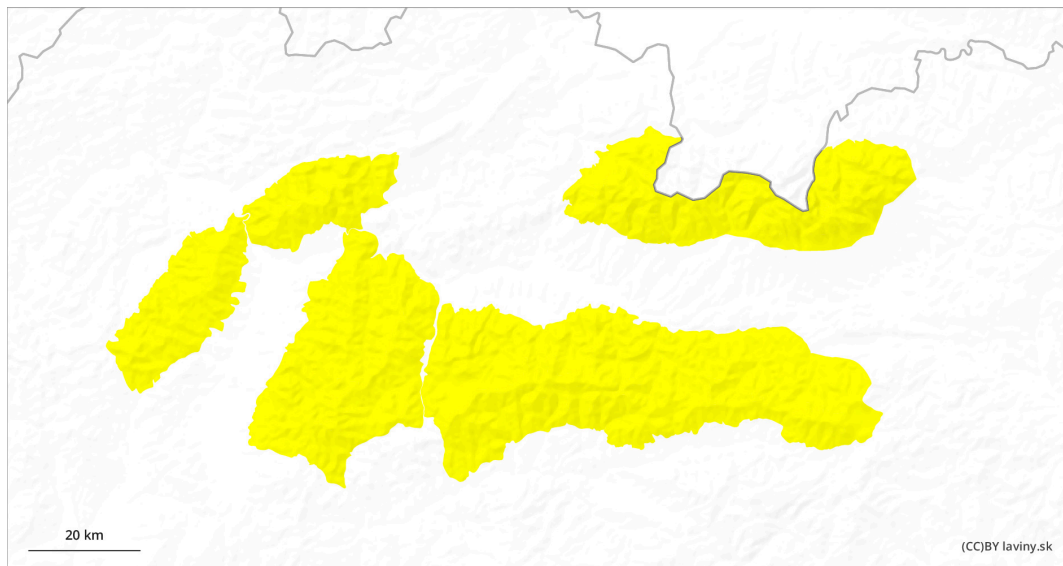
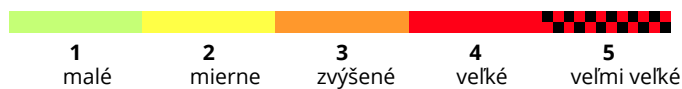
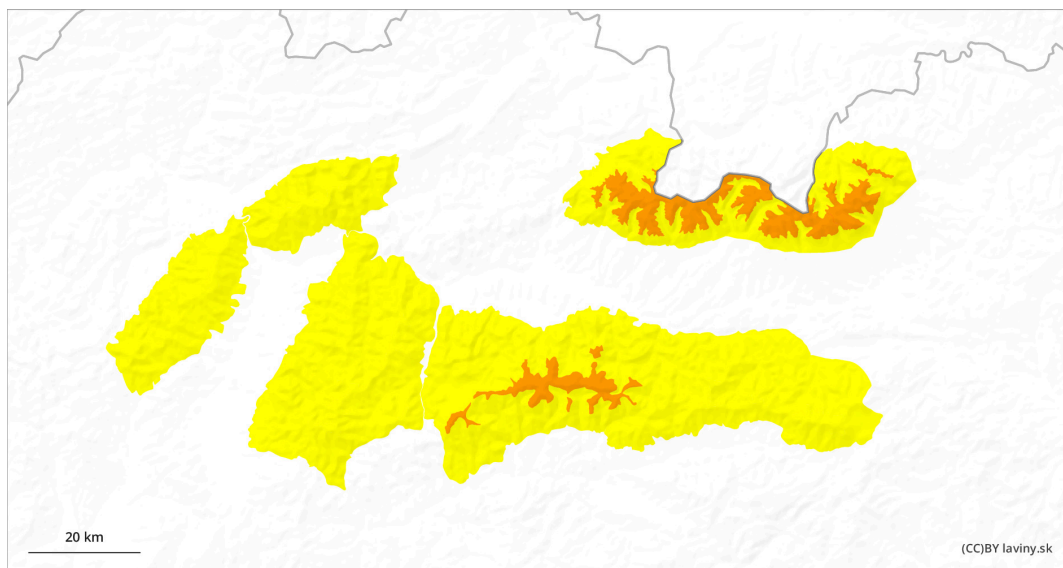


AM




PM



Stupeň nebezpečenstva 3 - Zvýšené

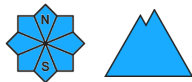
AM:



Tendencia: Zvyšujúce sa lavínové nebezpečie 
na štvrtok 29.02.2024



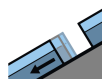
Mokrý sneh



Stabilita snehovej pokrývky: **stredná**

Množstvo nebezpečných miest: **niektoré**

Veľkosť lavín: **stredná**



Kĺzavý sneh



Stabilita snehovej pokrývky: **slabá**


Množstvo nebezpečných miest: **ojedinele**

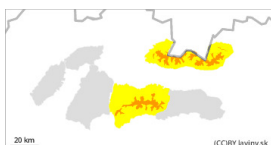
Veľkosť lavín: **veľká**

PM:

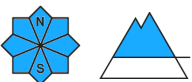


Hranica lesa

Tendencia: Zvyšujúce sa lavínové nebezpečie 
na štvrtok 29.02.2024



Mokrý sneh

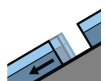


Hranica lesa

Stabilita snehovej pokrývky: **slabá**

Množstvo nebezpečných miest: **niektoré**

Veľkosť lavín: **veľká**



Kĺzavý sneh



Stabilita snehovej pokrývky: **slabá**

Množstvo nebezpečných miest: **ojedinele**

Veľkosť lavín: **veľká**

Pretrvávajúce silné oteplenie má nepriaznivý vplyv na lavínovú situáciu, predovšetkým popoludní.

V Tatrách a Nízkych Tatrách nad pásmom lesa prevláda zrána MIERNE (2) lavínové nebezpečenstvo, ktoré pri oteplení v priebehu dňa stúpa na ZVÝŠENÉ, 3. stupeň. Mokrý sneh je určujúcim lavínovým problémom. Uvoľnenie lavíny je možné už pri malom dodatočnom zaťažení a taktiež sa očakáva uvoľnenie spontánnych lavín. Vyskytovať sa budú predovšetkým na strmých svahoch a v žľaboch kde pripadlo najviac snehu počas posledného sneženia. V polohách do 2000 m n.m. sa na trávnatých svahoch môžu vyskytnúť aj kĺzavé (základové) lavíny.

Snehová pokrývka

Snehová pokrývka je zrána mierne spevnená a zmrznutá, no dôsledkom silného oteplenia (izoterma 0°C vystúpi až na 2500 m n.m.) snehová pokrývka počas dňa premoká. Výnimkou sú severné orientácie v najvyšších polohách Tatier, kde sa stále nachádzajú snehové dosky, vankúše a preveje vlhkého až suchého snehu. Vetrom exponované hrebene sú často vyfúkané na tvrdý, až zľadovatený povrch. Súvislá snehová pokrývka sa nachádza od nadmorskej výšky 1100 až 1200 m n.m., nad hranicou lesa dosahuje výšku 100 až 300 cm

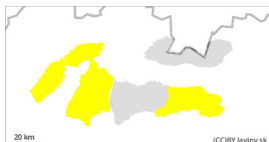
Tendencia

počas dňa pri oteplení **STÚPAJÚCA**

Stupeň nebezpečenstva 2 - Mierne



Tendencia: Zvyšujúce sa lavínové nebezpečenie
na Štvrtok 29.02.2024



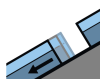
Mokrý sneh



Stabilita snehovej pokrývky: slabá

Množstvo nebezpečných miest: niektoré

Veľkosť lavín: stredná



Kĺzavý sneh



Stabilita snehovej pokrývky: slabá

Množstvo nebezpečných miest: ojedinele

Veľkosť lavín: veľká

Dôsledkom silného oteplenia je možný výskyt mokrých a základových lavín.

Vo Fatrách a východnej časti Nízkyh Tatier prevláda MIERNE lavínové nebezpečenstvo, 2. stupeň. Mokrý sneh je najmä popoludní určujúcim lavínovým problémom. Uvoľnenie lavíny je možné najmä pri veľkom dodatočnom zaťažení, ale očakáva sa aj uvoľnenie spontánnych mokrých lavín na strmých svahoch. Na trávnatých svahoch sa môžu vyskytnúť aj kĺzavé (základové) lavíny.

Snehová pokrývka

V dôsledku silného oteplenia (izoterma 0°C vystúpi až na 2300 m n.m.) je snehová pokrývka najmä popoludní mokrá, často v celom profile. Vetrom exponované hrebene sú často vyfúkané na tvrdý, až zľadovatený povrch. Súvislá snehová pokrývka sa nachádza od nadmorskej výšky 1100 až 1200 m n.m., nad hranicou lesa dosahuje výšku 50 až 150 cm

Tendencia

Pri oteplení počas dňa STÚPAJÚCA