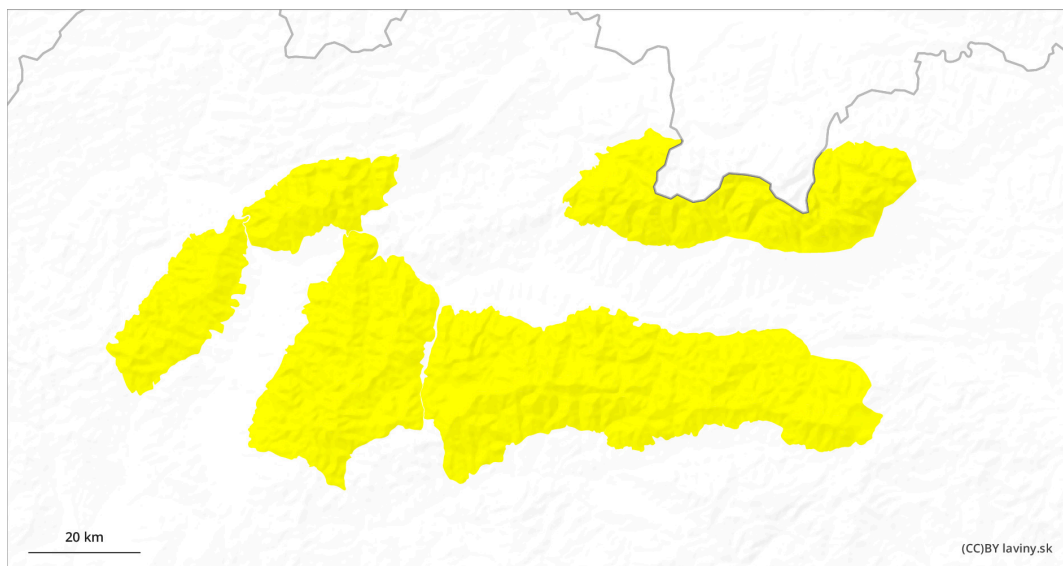
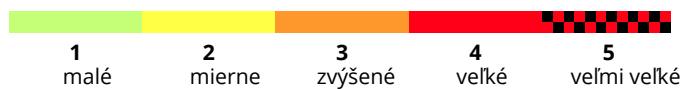
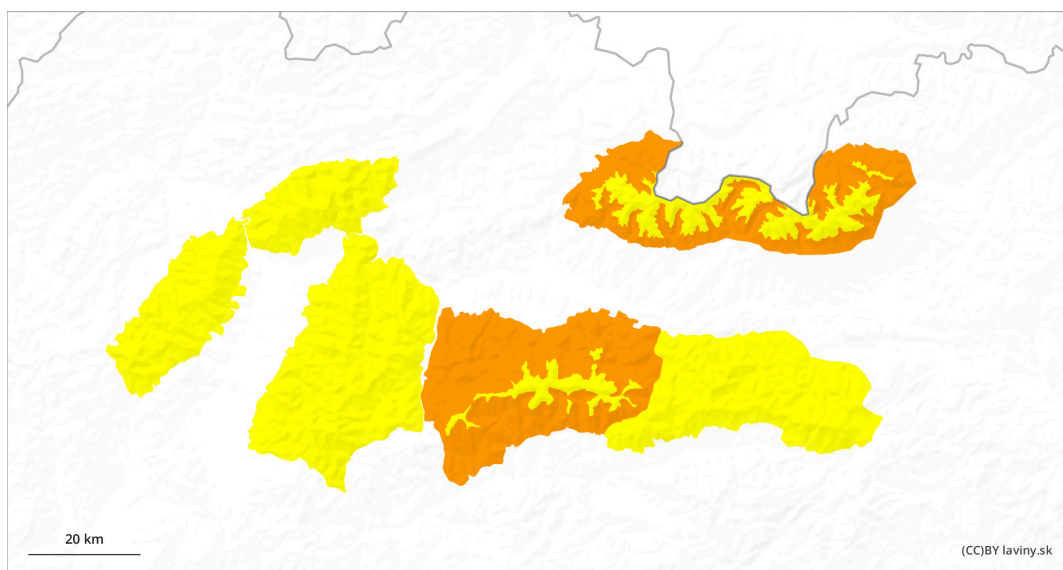


AM



PM

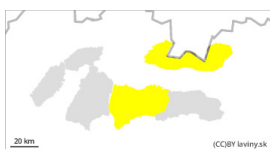


Stupeň nebezpečenstva 3 - Zvýšené

AM:



Tendencia: Zvyšujúce sa lavínové nebezpečie ↗
na Utorok 27.02.2024



Mokrý sneh



1700m

Stabilita snehovej pokrývky: slabá

Množstvo nebezpečných miest: niektoré

Veľkosť lavín: stredná



Vetrom
previaty sneh



1800m

Stabilita snehovej pokrývky: slabá

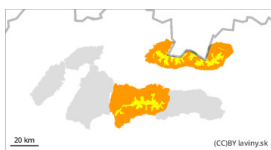
Množstvo nebezpečných miest: niektoré

Veľkosť lavín: stredná

PM:



Tendencia: Zvyšujúce sa lavínové nebezpečie ↗
na Utorok 27.02.2024



Mokrý sneh



2000m

Stabilita snehovej pokrývky: slabá

Množstvo nebezpečných miest: mnoho

Veľkosť lavín: stredná



Vetrom
previaty sneh



2000m

Stabilita snehovej pokrývky: slabá

Množstvo nebezpečných miest: niektoré

Veľkosť lavín: stredná

Výrazné otepľovanie sa počas dňa, so stúpajúcou hrozbou mokrých lavín.

Vplyvom zrážok a otepľovania sa bude aj lavínové nebezpečenstvo výrazne stúpať. Popoludní má hranica sneženia vystúpiť na 2000m n.m. Po túto hranicu budú zrážky vo forme dažďa, ktorý výrazne oslabí snehovú pokrývku. Nebezpečné budú najmä miesta, kde sa nachádza voľný sneh z predošlej periódy sneženia. Ohrozené sú predovšetkým severné orientácie, keďže posledné dni fúkal južný vietor.

Snehová pokrývka

Hranica súvislej snehovej pokrývky sa pohybuje okolo 1200m n.m. Sneh je vplyvom chýbajúcich nočných mrazov mokrý už od ranných hodín. Vplyvom otepľovania sa, bude moknúť aj vo vyšších nadmorských výškach. Oťažievat' a strácať súdržnosť s podkladovou vrstvou budú hlavne vetrom naviate dosky a vankúše z predošlých periód sneženia.

Tendencia

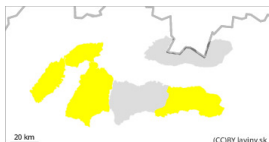
Vplyvom oteplenia a dažďa stúpajúca.

<i>Zostavil : Martin Bešínský</i>

Stupeň nebezpečenstva 2 - Mierne



Tendencia: Zvyšujúce sa lavínové nebezpečenie
na Utorok 27 02 2024



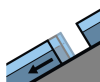
Mokrý sneh



Stabilita snehovej pokrývky: slabá

Množstvo nebezpečných miest: niektoré

Veľkosť lavín: stredná



Kĺzavý sneh



Stabilita snehovej pokrývky: slabá

Množstvo nebezpečných miest: ojedinele

Veľkosť lavín: stredná

Vplyvom dažďa tvorba mokrých a základových lavín.

Lavínové nebezpečenstvo bude silno spojené s celodenným dažďom. Ten ešte viac premočí už takto mokrý snehový profil. Nebezpečné sú hlavne miesta, kde sa počas sneženia ukladalo väčšie množstvo snehu. Na trávnatých strmých svahoch je veľký predpoklad vzniku základových lavín.

Snehová pokrývka

Snehový profil je vplyvom plusových teplôt mokrý. Do nadmorskej výšky 1500m n.m. chýba nočný mráz, ktorý by tak mokrú pokrývku spevnil. Hranica súvislej vrstvy snehu sa nachádza niekde okolo 1200m n.m.

Tendencia

Vplyvom oteplenia a dažďa stúpajúca.