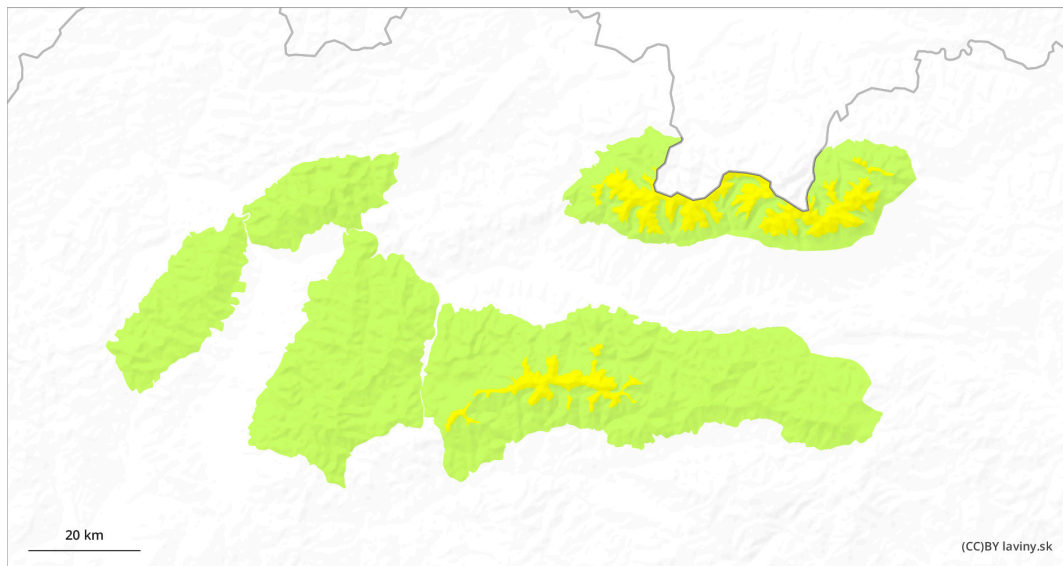
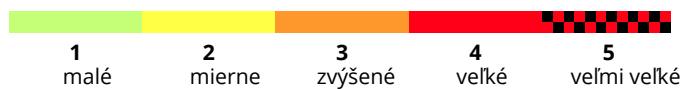
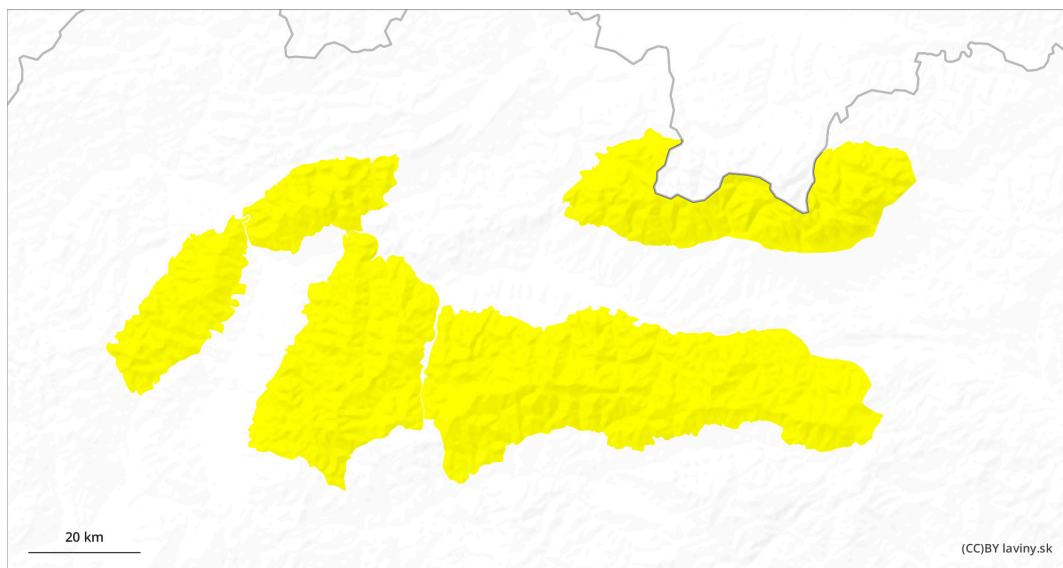


## AM

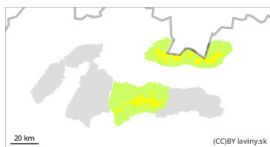


## PM



## Stupeň nebezpečenstva 2 - Mierne

**AM:**



**Tendencia: Zvyšujúce sa lavínové nebezpečenie**  
na Pondelok 26.02.2024



Vetrom  
previaty sneh



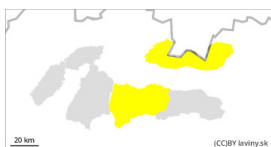
1700m

Stabilita snehovej pokrývky: **slabá**

Množstvo nebezpečných miest: **niektoré**

Veľkosť lavín: **stredná**

**PM:**



**Tendencia: Zvyšujúce sa lavínové nebezpečenie**  
na Pondelok 26.02.2024



Vetrom  
previaty sneh



1700m

Stabilita snehovej pokrývky: **slabá**

Množstvo nebezpečných miest: **niektoré**

Veľkosť lavín: **stredná**



Mokrý sneh



1600m

Stabilita snehovej pokrývky: **slabá**

Množstvo nebezpečných miest: **niektoré**

Veľkosť lavín: **stredná**

V najvyšších polohách vetrom previaty sneh vo forme dosiek a vankúšov. Popoludní vplyvom oteplenia možnosť výskytu mokrých lavín.

Lavínová situácia je viazaná na izotermu 0°C. V najvyšších polohách Tatier, nad 1700m n.m., sa vplyvom silného vetra a sneženia z predošlých dní nachádzajú snehové dosky a vankúše so suchého snehu, ktoré lokálne ležia na tvrdom podklade. Orientované sú hlavne v severných sektoroch a ich uvoľnenie je možné hlavne pri veľkom dodatočnom zaťažení v strmých svahoch. Nočným ochladením sneh v nižších a stredných polohách stvrdne a lavínové nebezpečenstvo bude závislé od popoludňajšieho oteplenia. Tvorit sa môžu mokré lavíny na všetkých orientáciách.

### Snehová pokrývka

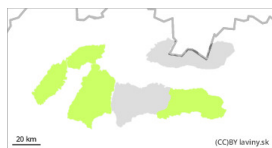
Snehová pokrývka je vo všeobecnosti sadnutá a dobre spevnená. Výnimkou je nový sneh, ktorý za poslednú periódu napadol v najvyšších polohách Tatier. 15cm v Nízkych Tatrách a do 10cm v Západných a Vysokých Tatrách. Ten je ale veľmi nerovnomerne rozložený, prevažne v severných sektoroch. Oteplením v popoludňajších hodinách bude sneh vlhnúť a oťažievať, tvoriť sa môžu mokré lavíny v stredných polohách. V najnižších sa môžu veľmi lokálne vyskytovať základové lavíny a nátrže.

### Tendencia

Oteplením stúpajúca.

## Stupeň nebezpečenstva 2 - Mierne

**AM:**



**Tendencia: Zvyšujúce sa lavínové nebezpečenie** ↗  
na Pondelok 26.02.2024



Mokrý sneh



Stabilita snehovej pokrývky: **stredná**

Množstvo nebezpečných miest: **ojedinele**

Veľkosť lavín: **malá**

**PM:**



**Tendencia: Zvyšujúce sa lavínové nebezpečenie** ↗  
na Pondelok 26.02.2024



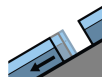
Mokrý sneh



Stabilita snehovej pokrývky: **slabá**

Množstvo nebezpečných miest: **niektoré**

Veľkosť lavín: **stredná**



Kĺzavý sneh



Stabilita snehovej pokrývky: **slabá**

Množstvo nebezpečných miest: **niektoré**

Veľkosť lavín: **stredná**

**Mokrú a základovú lavínu najmä v popoludňajších hodinách.**

Vo Fatrách je lavínová situácia silne viazaná na teplotu vzduchu. Dopoludnia bude sneh sadnutý a tvrdý, popoludní sa vplyvom oteplenia počíta s vlnutím snehu a tvorbou mokrých, na trávnatých svahoch základových lavín na všetkých orientáciách.

### Snehová pokrývka

Snehová pokrývka je vo Fatrách viazaná iba na hrebeňové partie. V lesoch je čiastočne nesúvislá. Vplyvom nočného ochladenia doobedu tvrdá a sadnutá, popoludní vlhká a mokrá.

### Tendencia

Vplyvom oteplenia stúpajúca.