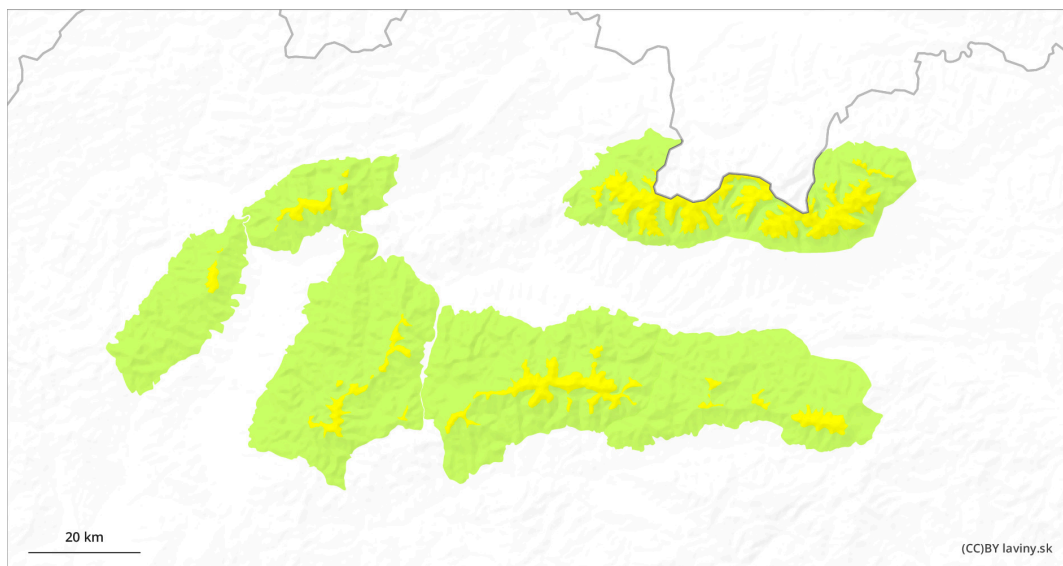
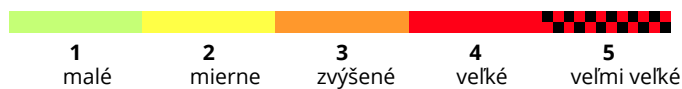
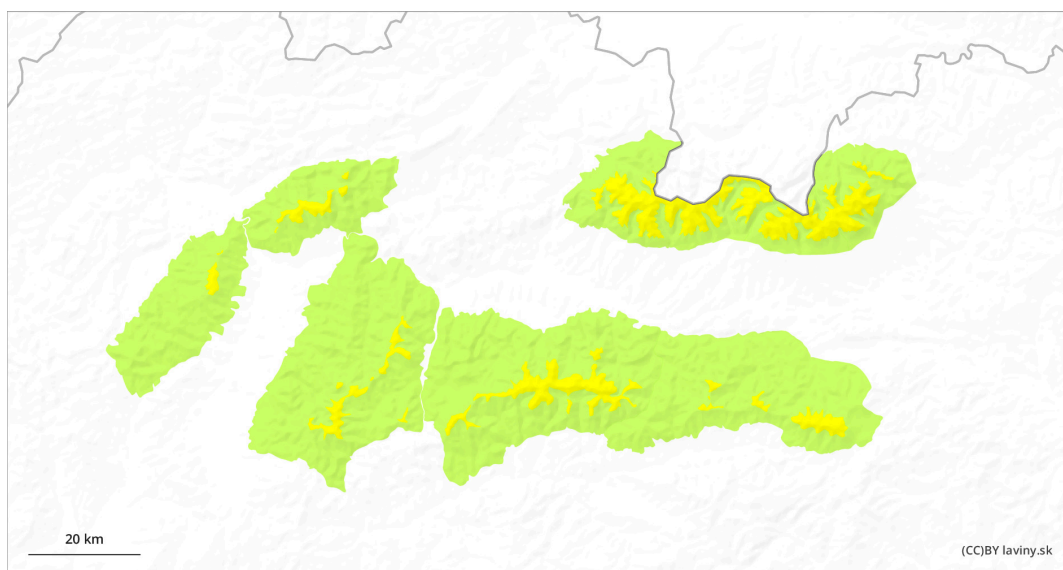


## AM

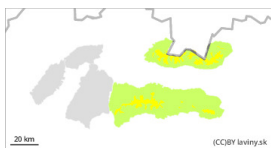


## PM

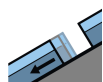


## Stupeň nebezpečenstva 2 - Mierne

**AM:**



**Tendencia: Zotrvávajúce lavínové nebezpečie** →  
na Utorok 20.02.2024



Kľzavý sneh

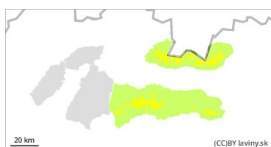


Stabilita snehovej pokrývky: **stredná**

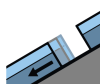
Množstvo nebezpečných miest: **ojedinele**

Veľkosť lavín: **veľká**

**PM:**



**Tendencia: Zotrvávajúce lavínové nebezpečie** →  
na Utorok 20.02.2024



Kľzavý sneh



Stabilita snehovej pokrývky: **stredná**

Množstvo nebezpečných miest: **ojedinele**

Veľkosť lavín: **veľká**



Nový sneh



Stabilita snehovej pokrývky: **stredná**

Množstvo nebezpečných miest: **ojedinele**

Veľkosť lavín: **malá**

**Slnčné teplé počasie popoludní má za následok riziko mokrych lavín.**

Vo Vysokých, Nízkych a Západných Tatrách platí mierne lavínové nebezpečenstvo (2. stupeň). Očakávame slabé sneženie, hlavne popoludní (do 10 cm nového snehu). Vzhľadom na malé množstvo nového snehu lavínová situácia sa výrazne nezmení. Vyskytnúť sa môžu malé samovoľné lavíny.

Zriedkavo sa môžu objaviť aj základové lavíny z kľzavého snehu.

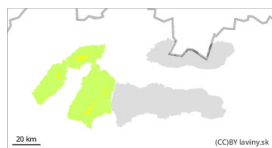
### Snehová pokrývka

Snehová pokrývka je veľmi rôznorodá. Teplé slnečné počasie včera spôsobilo premočenie vrchných vrstiev snehu. Tie vplyvom ochladenia stvrdnú. Pribudne do 10 cm nového snehu. Súvislá snehová pokrývka sa vyskytuje od cca 1200 m n. m.

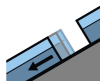
### Tendencia

bez výraznej zmeny

## Stupeň nebezpečenstva 2 - Mierne



**Tendencia: Zotrývajúce lavínové nebezpečie** →  
na Utorok 20.02.2024



Kĺzavý sneh



Stabilita snehovej pokrývky: *stredná*

Množstvo nebezpečných miest: *ojedinele*

Veľkosť lavín: *veľká*

Zriedkavo sa môžu objaviť aj základové lavíny z kĺzavého snehu.

V Malej a Veľkej Fatre je vyhlásené mierne lavínové nebezpečenstvo (2.stupeň) nad 1300 m n. m. Vplyvom teplého a daždivého počasia sa snehová pokrývka premočí, čo zníži jej súdržnosť. V polohách pod 1200 m je už iba nesúvislá snehová pokrývka, preto tam lavíny neočakávame.

Zriedkavo sa môžu objaviť aj základové lavíny z kĺzavého snehu.

### Snehová pokrývka

Vplyvom dažďa sa sneh premočí a zmäkne. Súvislá snehová pokrývka sa vyskytuje od cca 1200 m n. m.

### Tendencia

bez zmeny

<br><br><i> Zostavil: Pavel Krajčí </i>