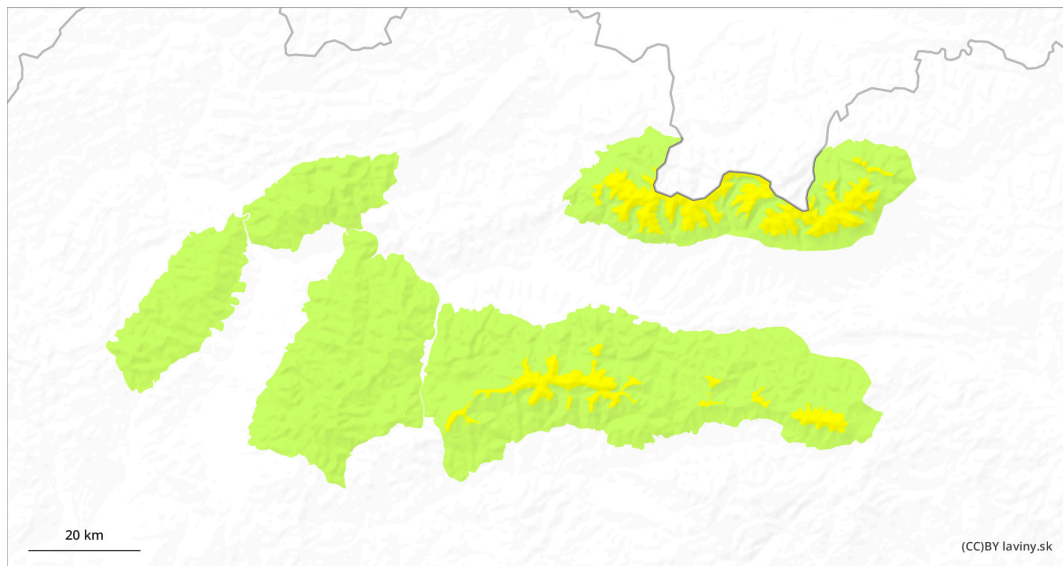
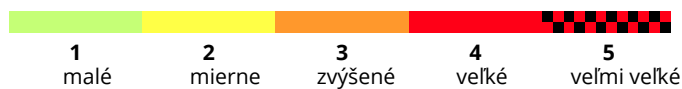
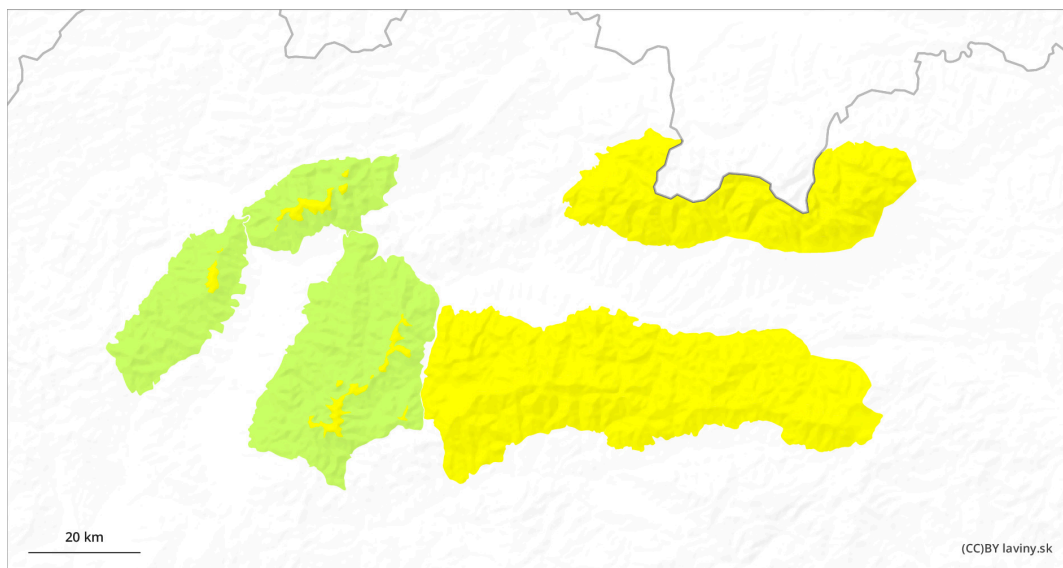


## AM

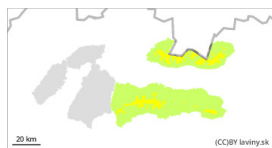


## PM

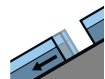


## Stupeň nebezpečenstva 2 - Mierne

**AM:**



**Tendencia: Zvyšujúce sa lavínové nebezpečie**  
na Pondelok 19.02.2024



Kĺzavý sneh



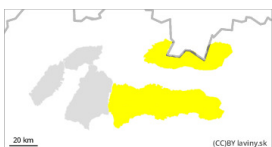
1500m

Stabilita snehovej pokrývky: **stredná**

Množstvo nebezpečných miest: **ojedinele**

Veľkosť lavín: **veľká**

**PM:**



**Tendencia: Zvyšujúce sa lavínové nebezpečie**  
na Pondelok 19.02.2024



Mokry sneh

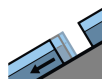


1600m

Stabilita snehovej pokrývky: **slabá**

Množstvo nebezpečných miest: **niektoré**

Veľkosť lavín: **malá**



Kĺzavý sneh



1500m

Stabilita snehovej pokrývky: **stredná**

Množstvo nebezpečných miest: **ojedinele**

Veľkosť lavín: **veľká**

### Slnčné teplé počasie popoludní má za následok riziko mokrých lavín.

Vo Vysokých, Nízkych a Západných Tatrách platí mierne lavínové nebezpečenstvo (2. stupeň). Očakávame teplé, slnečné počasie, preto sneh zmäkne a stratí súdržnosť, hlavne popoludní. Rizikové budú južné slnečné svahy. Lavínovým problémom bude mokry sneh. V najvyšších polohách pribudlo do 5 cm nového snehu, ktorý ale vzhľadom na jeho malé množstvo lavínovú situáciu neovplyvní. Vyskytnúť sa môžu malé samovoľné lavíny.

Zriedkavo sa môžu objaviť aj základové lavíny z kĺzavého snehu.

### Snehová pokrývka

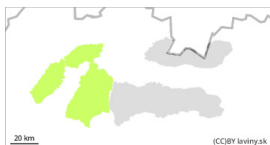
Snehová pokrývka je veľmi rôznorodá. Teplé počasie s dažďom spôsobilo premočenie vrchných vrstiev snehu. Tie vplyvom ochladenia stvrdnú. Nad 1800 m pribudlo do 5 cm nového snehu. Cez deň na slnečných svahoch do 1800 m môže sneh zmäknuť v priebehu dňa. Súvislá snehová pokrývka sa vyskytuje od cca 1200 m n. m.

### Tendencia

So silnejším slnečným žiarením počas dňa mierne stúpajúca.

## Stupeň nebezpečenstva 2 - Mierne

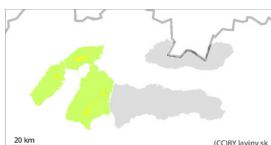
AM:



Tendencia: Zvyšujúce sa lavínové nebezpečie  
na Pondelok 19.02.2024



PM:



1200m

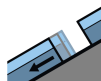
Tendencia: Zvyšujúce sa lavínové nebezpečie  
na Pondelok 19.02.2024



Mokrý sneh



1200m



Kĺzavý sneh

Hranica  
lesaStabilita snehovej pokrývky: **stredná**Množstvo nebezpečných miest:  
**niektoré**Veľkosť lavín: **stredná**Stabilita snehovej pokrývky: **stredná**Množstvo nebezpečných miest:  
**ojedinele**Veľkosť lavín: **veľká**

### Slnčné a teplé počasie spôsobí poobede riziko mokrých lavín.

V Malej a Veľkej Fatre je vyhlásené mierne lavínové nebezpečenstvo (2.stupeň) nad 1200 m n. m. popoludní na slnečných svahoch. Vplyvom teplého, slnečného počasia sa snehová pokrývka premočí, čo zníži jej súdržnosť. Lavínovým problémom budú teda mokré lavíny. V polohách pod 1200 m je už iba nesúvislá snehová pokrývka, preto tam lavíny neočakávame.

Zriedkavo sa môžu objaviť aj základové lavíny z kĺzavého snehu.

### Snehová pokrývka

Vplyvom slnečného žiarenia sa sneh premočí a zmäkne na južných svahoch v popoludňajších hodinách. Súvislá snehová pokrývka sa vyskytuje od cca 1200 m n. m.

### Tendencia

So silnejúcim slnečným žiarením počas dňa mierne stúpajúca.

<br><br><i> Zostavil: Pavel Krajčí </i>